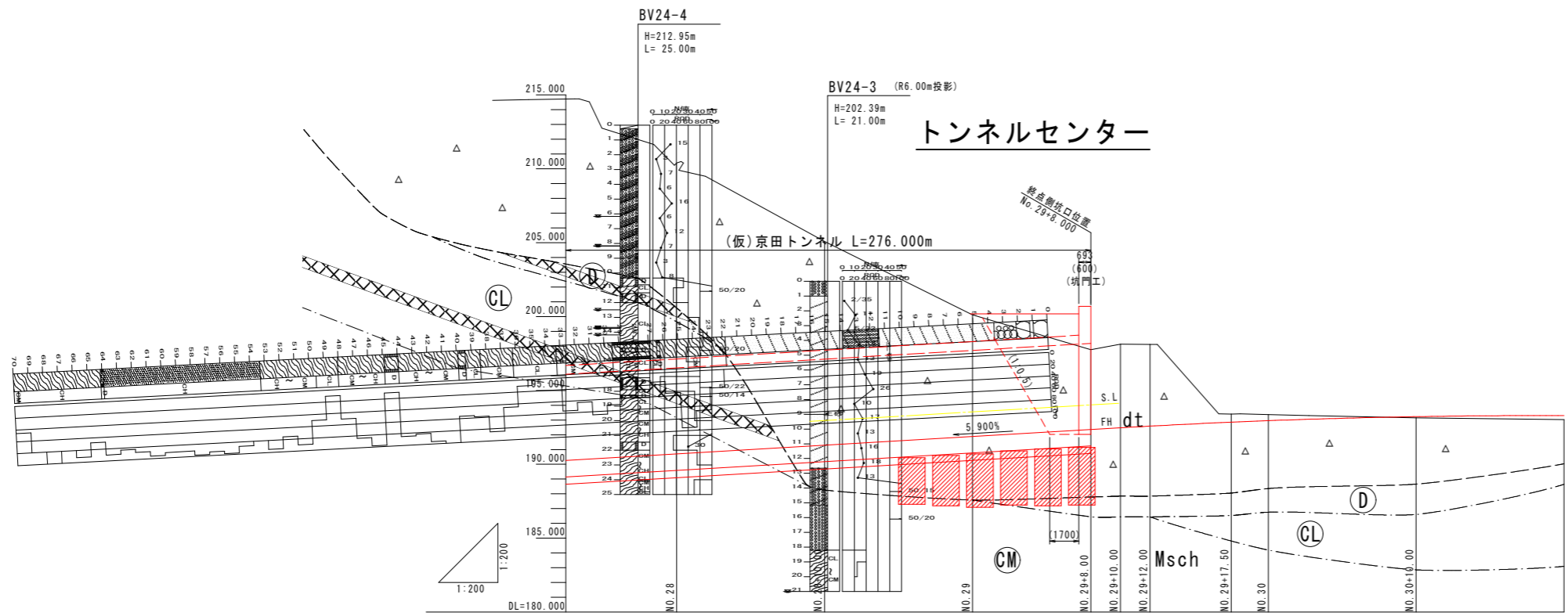
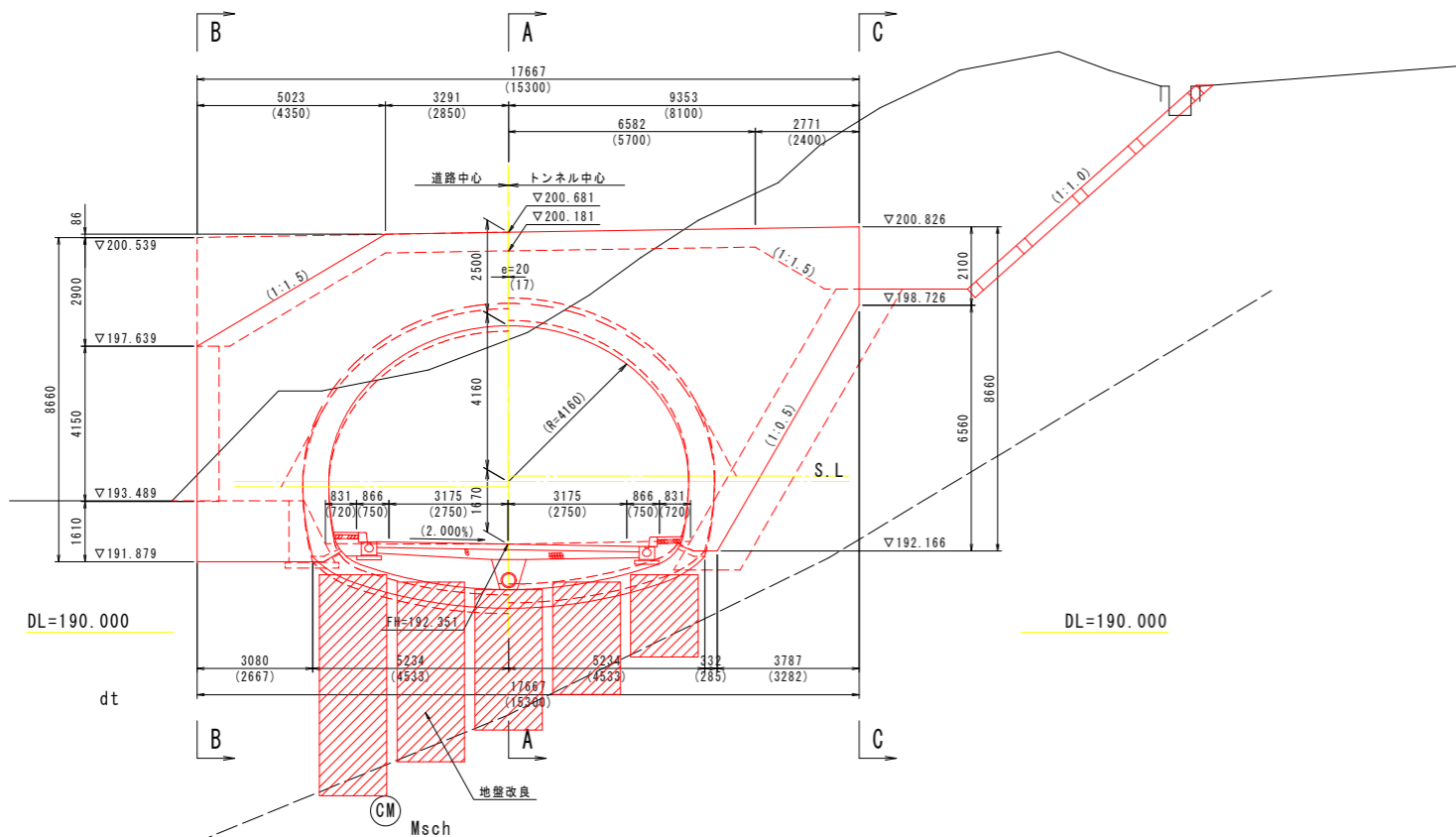


終点側坑門縦断図 S=1:200

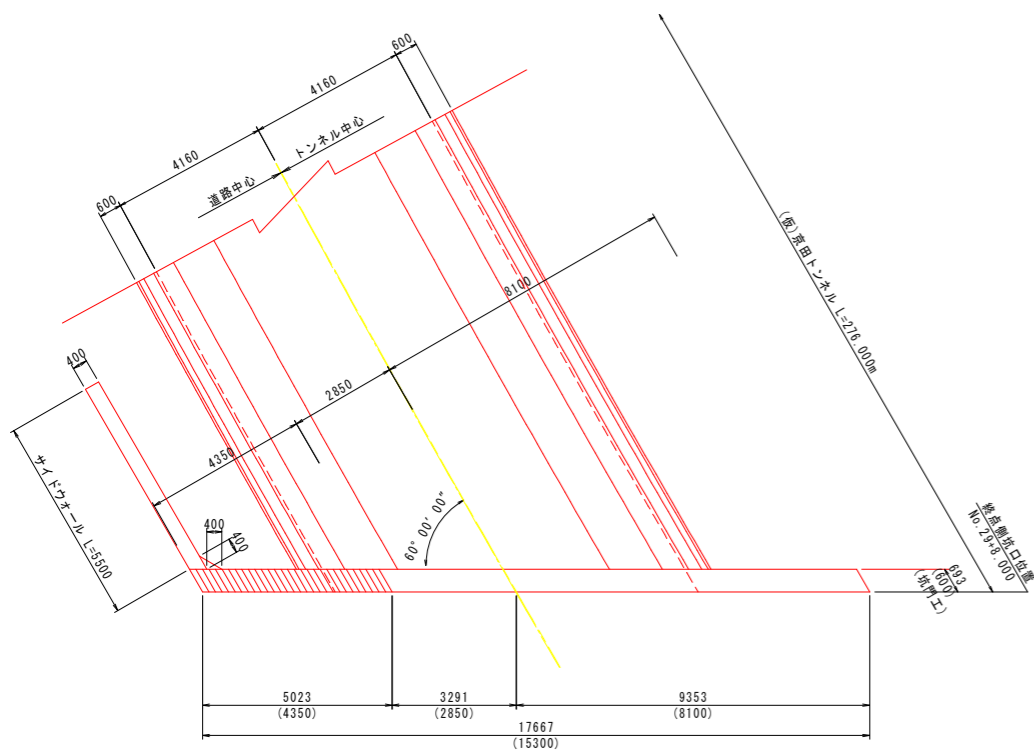


終点側坑門一般図 S=1:100 (No. 29+8.000)

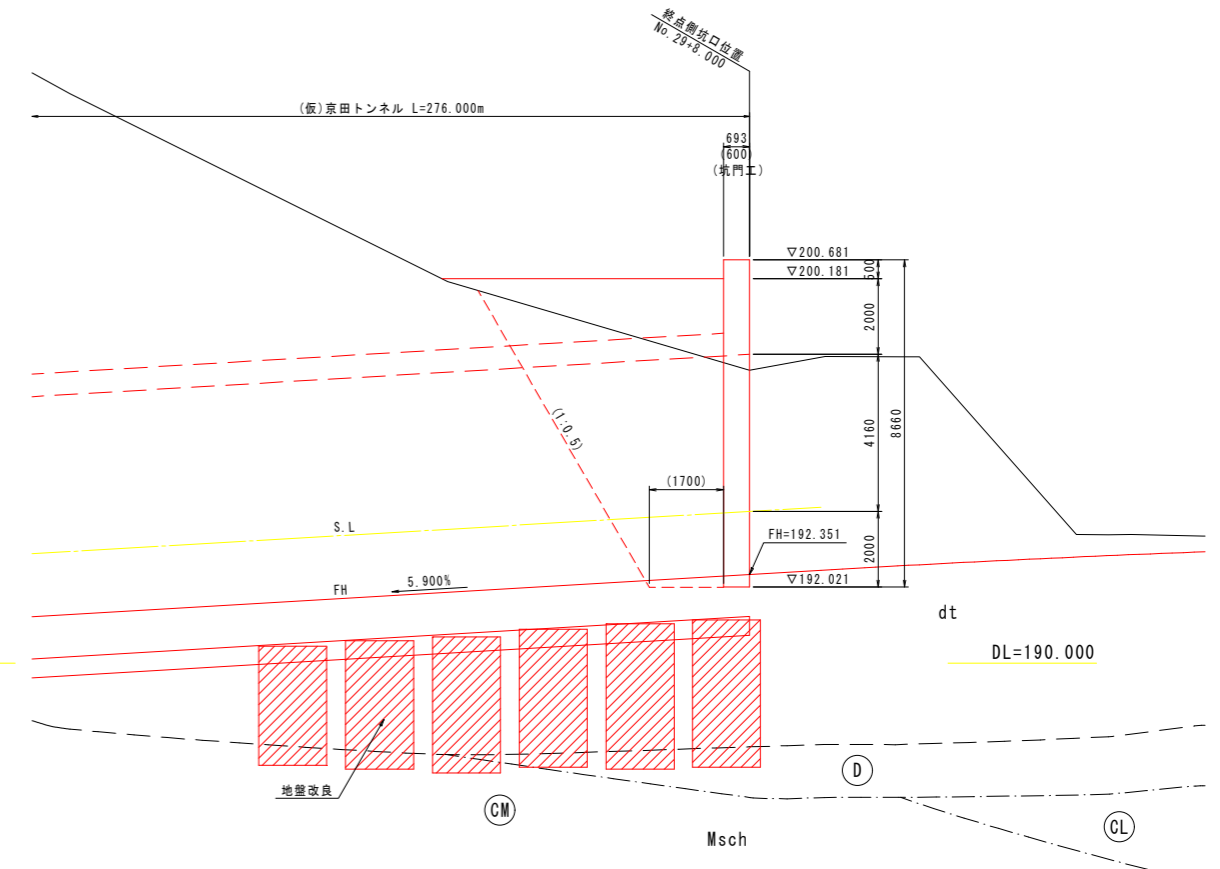
正面図



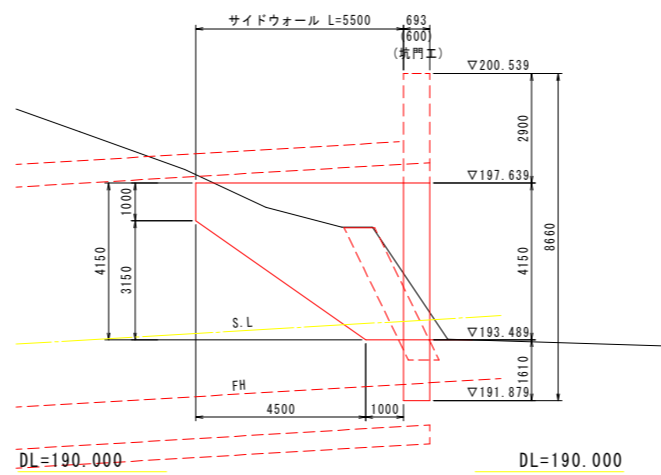
平面図



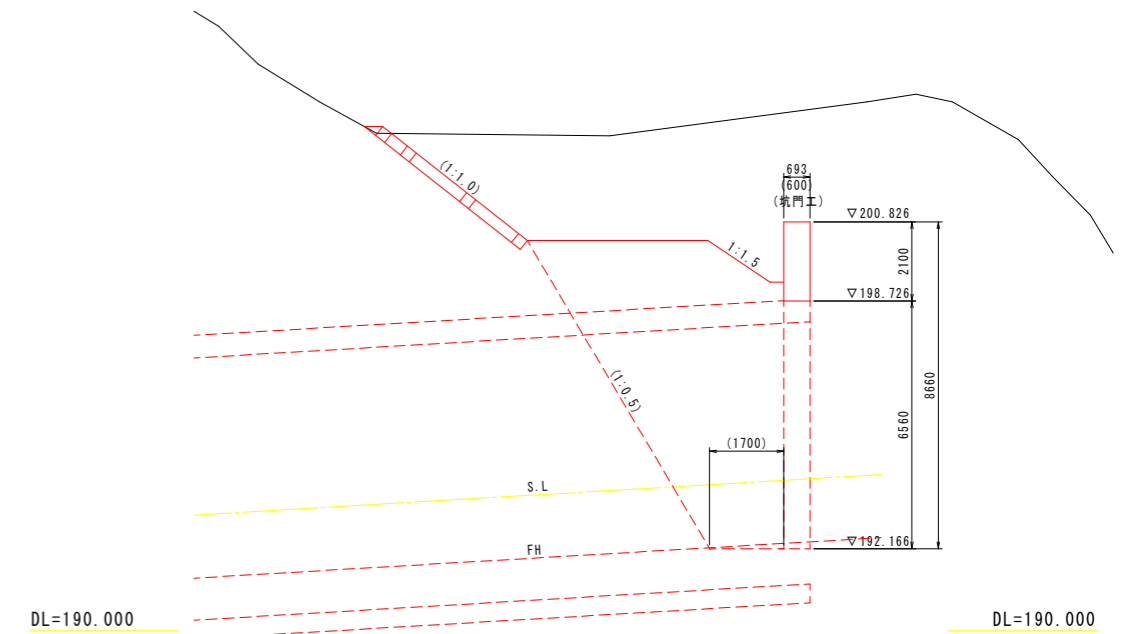
A-A断面



B-B断面



C-C断面



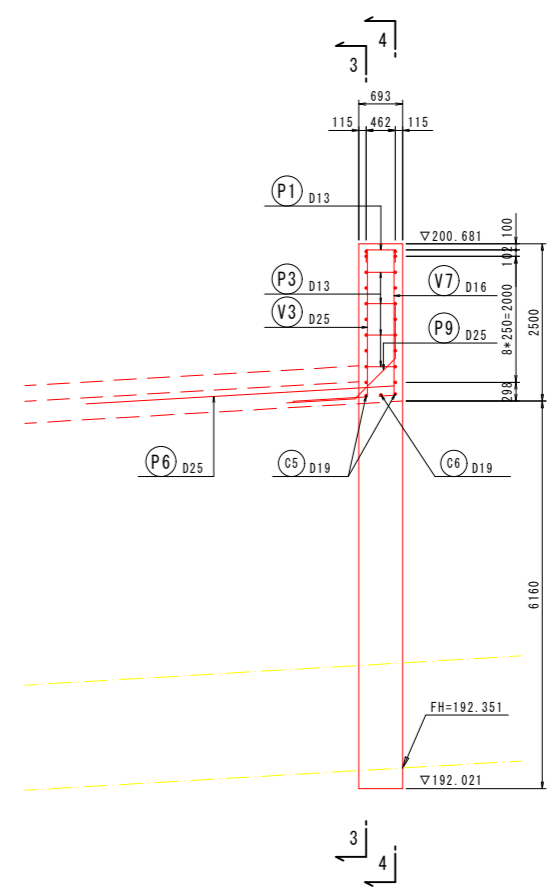
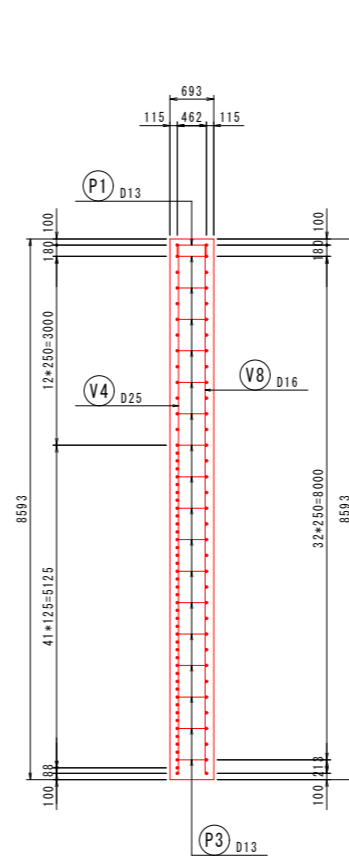
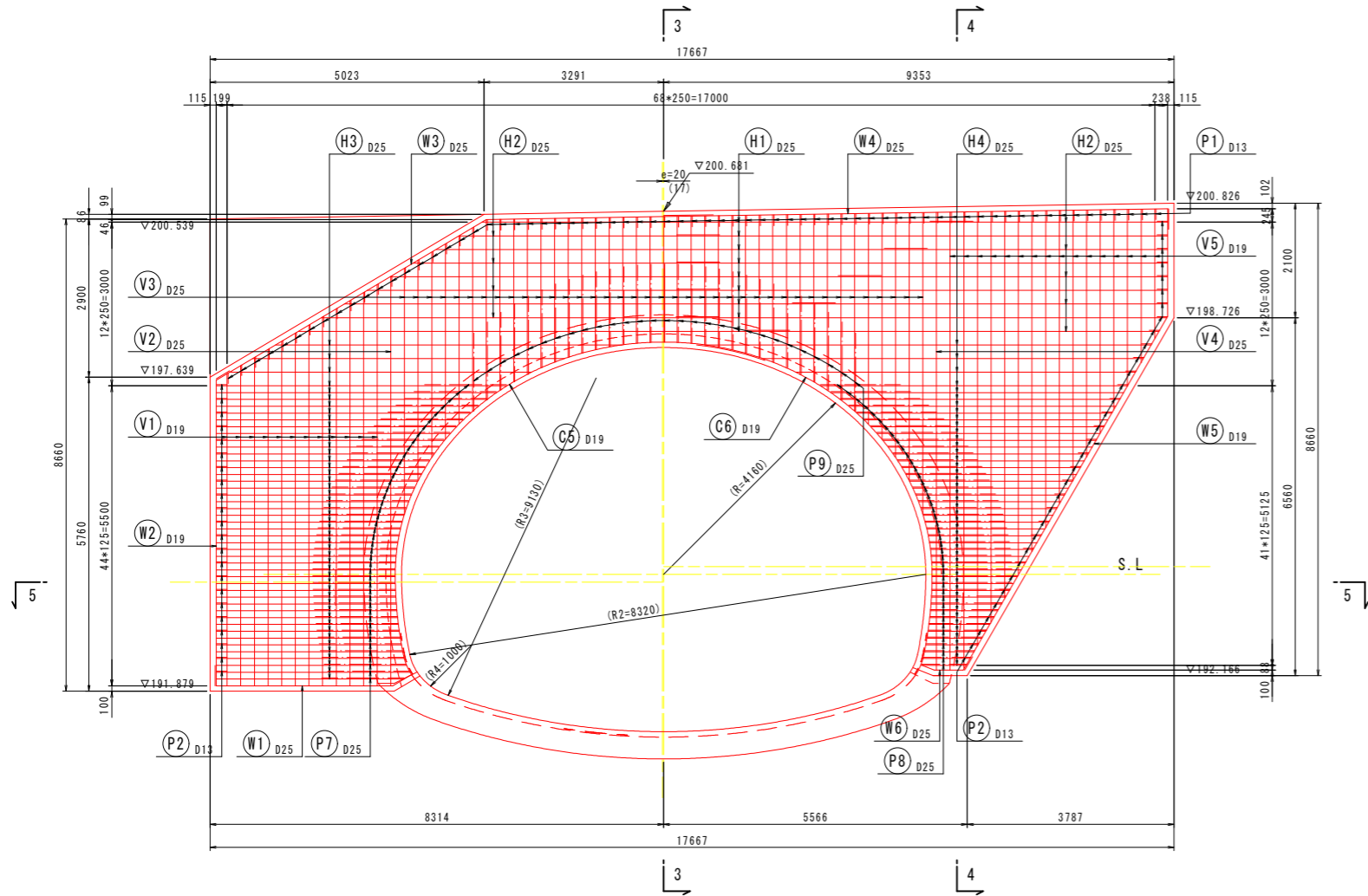
工事名	緊急地方道路整備工事		
路線名等	山城東祖谷山線		
工事箇所	三好市池田町大申 京田トンネル		
図面名	終点側坑門一般図		
縮尺	S=1:100	図面番号	40 / 67
会社名			
事業者名	徳島県西部総合県民局 県土整備部(三好)		

終点側坑門工配筋図（其の1） S=1:60

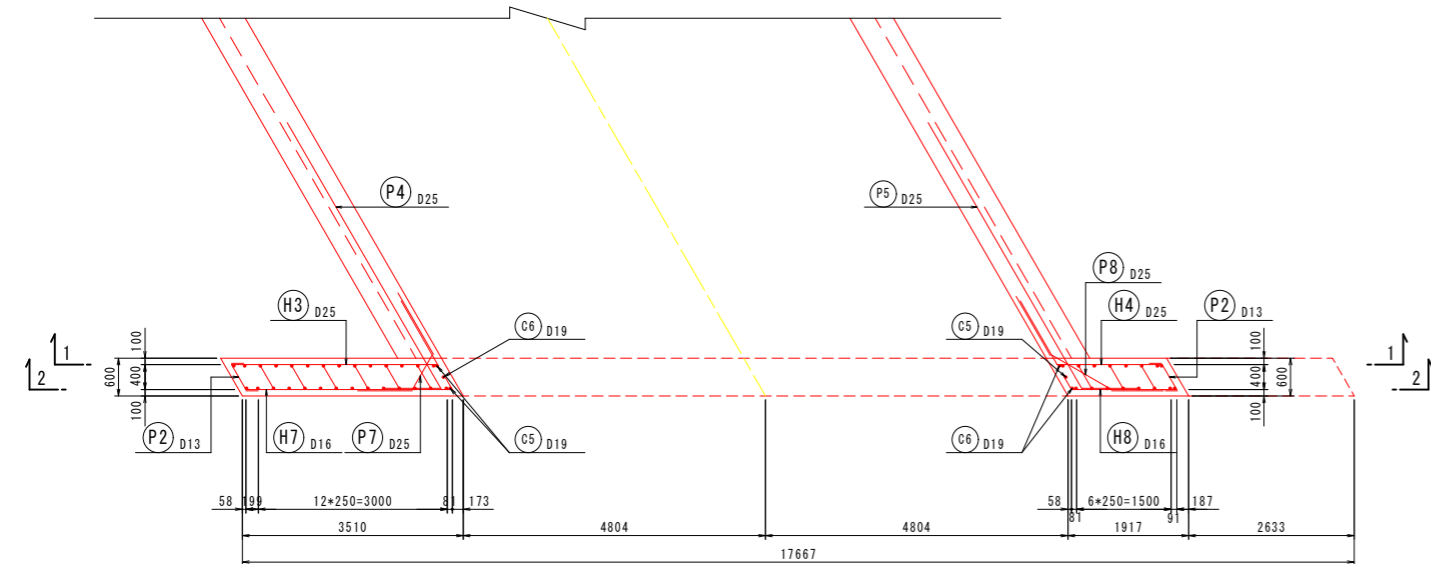
1 - 1

4 - 4

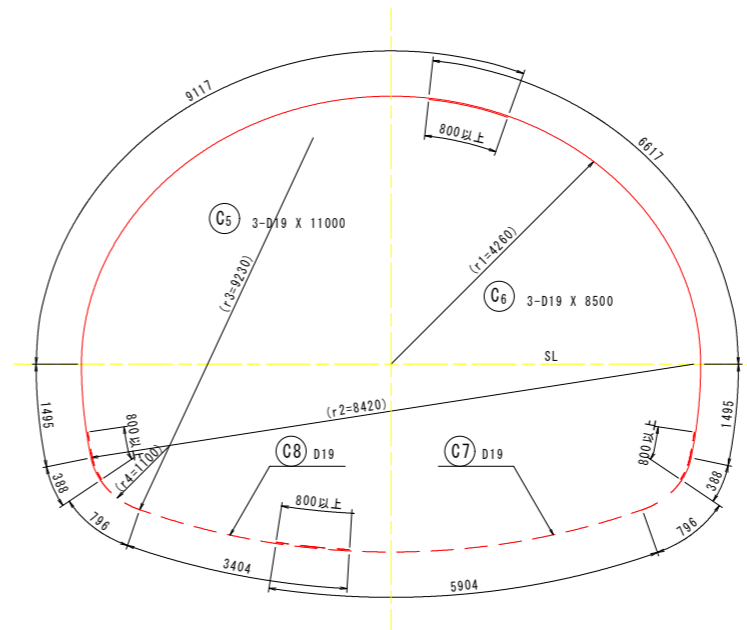
3 - 3



5 - 5



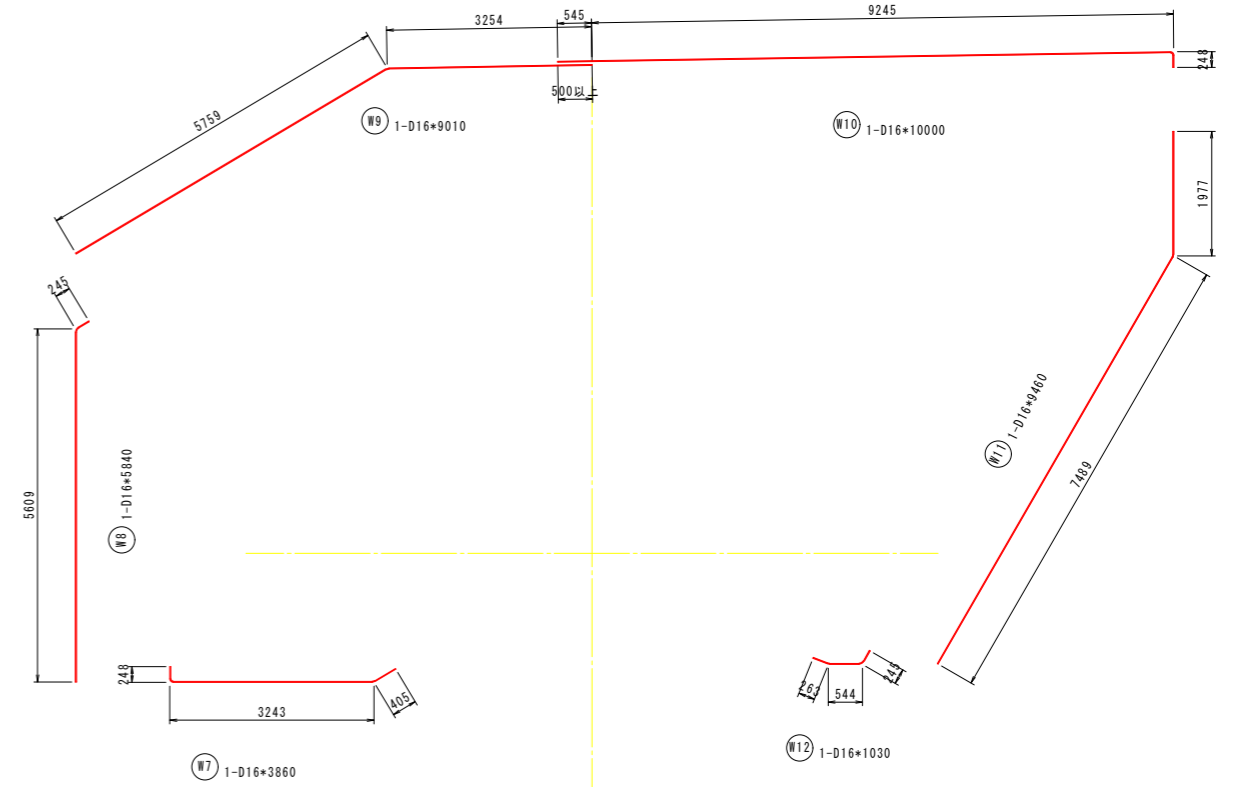
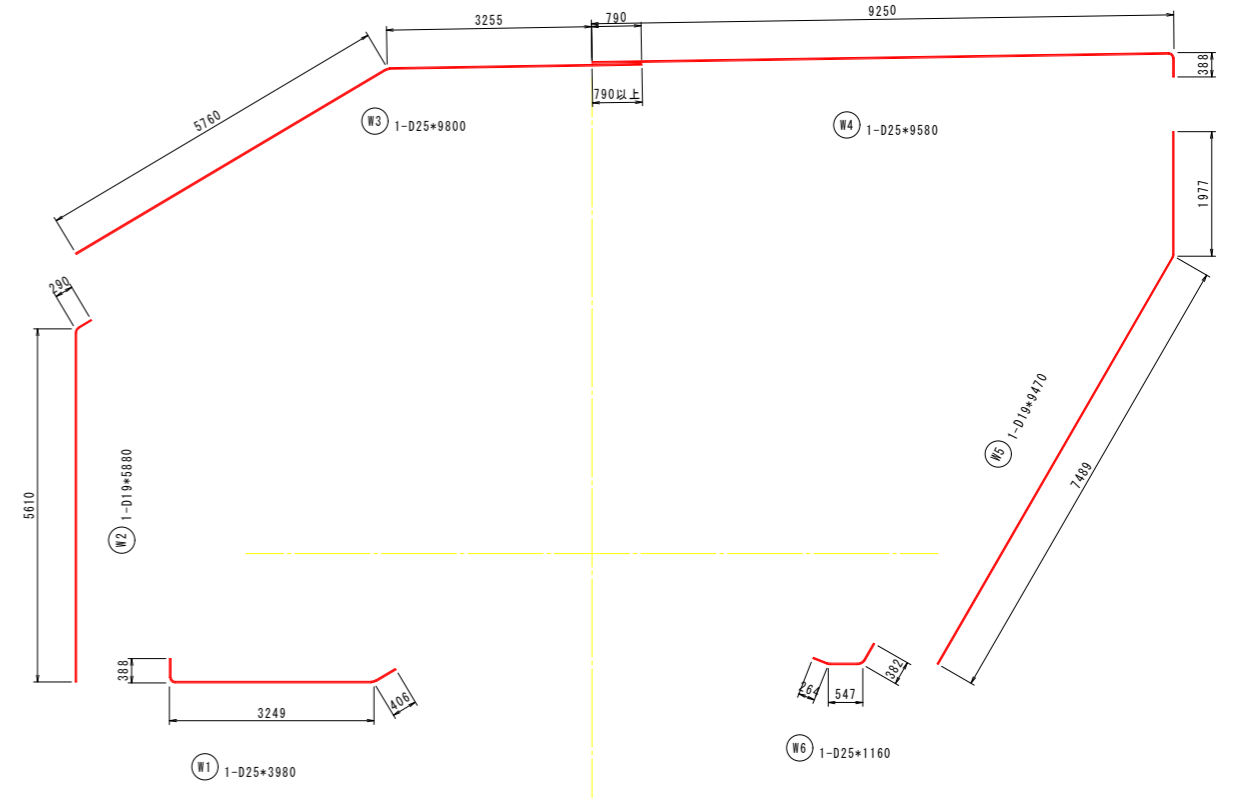
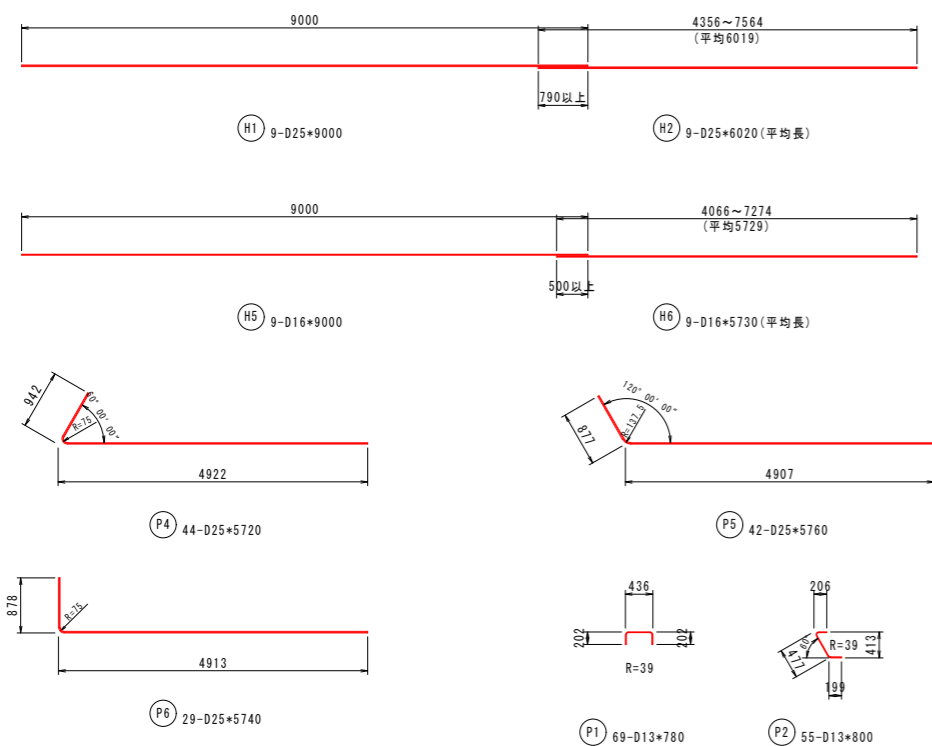
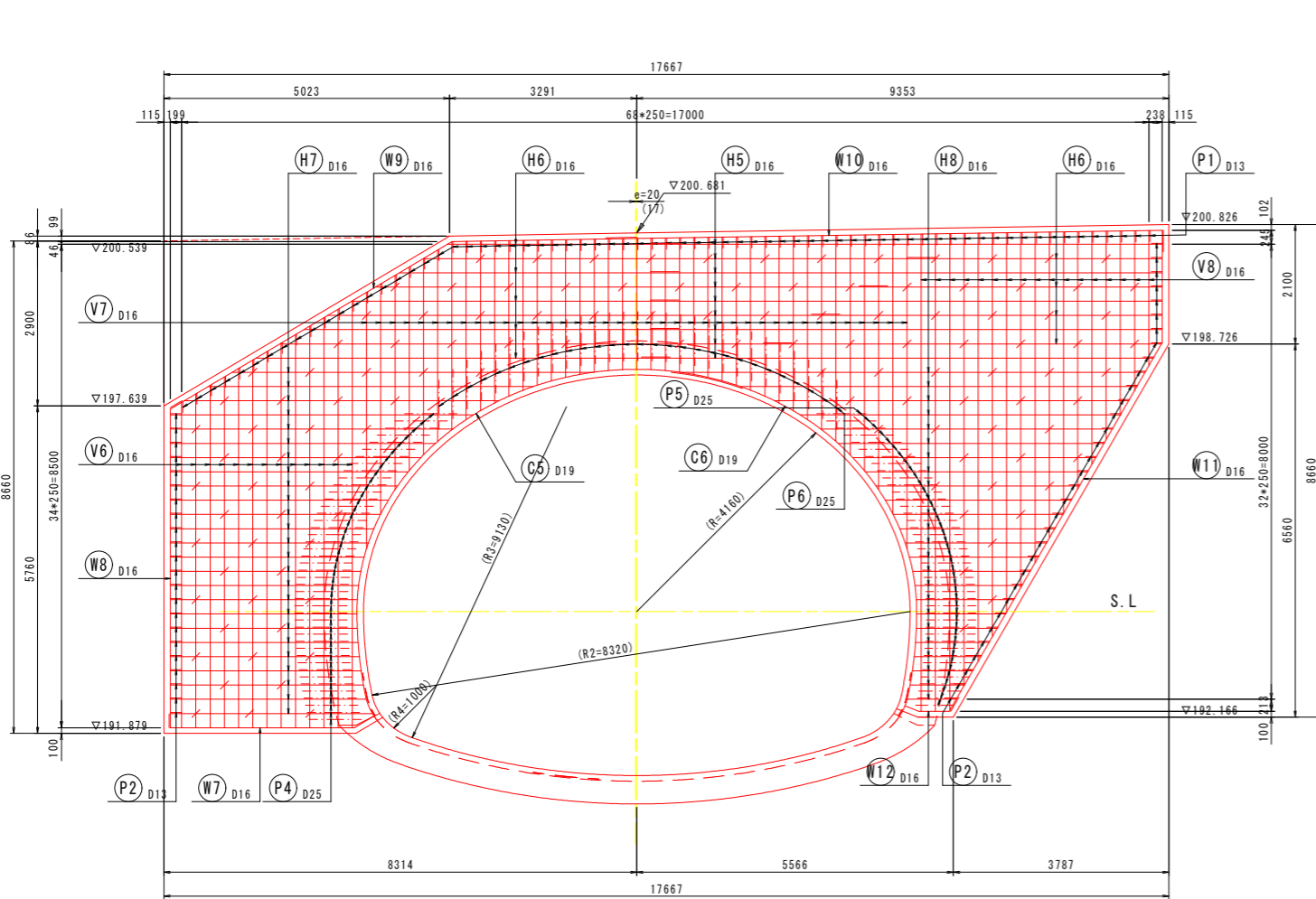
断面図
(斜坑口部)



工事名	緊急地方道路整備工事		
路線名等	山城東祖谷山線		
工事箇所	三好市池田町大申 京田トンネル		
図面名	終点側坑門工配筋図（其の1）		
縮尺	S=1:60	図面番号	41 / 67
会社名			
事業者名	徳島県西部総合県民局 県土整備部(三好)		

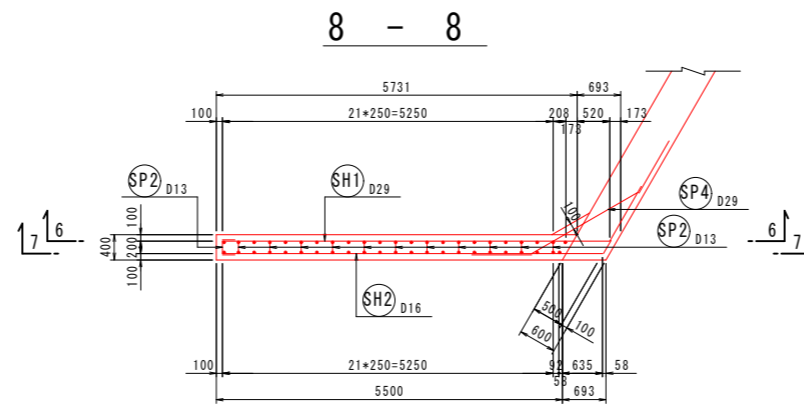
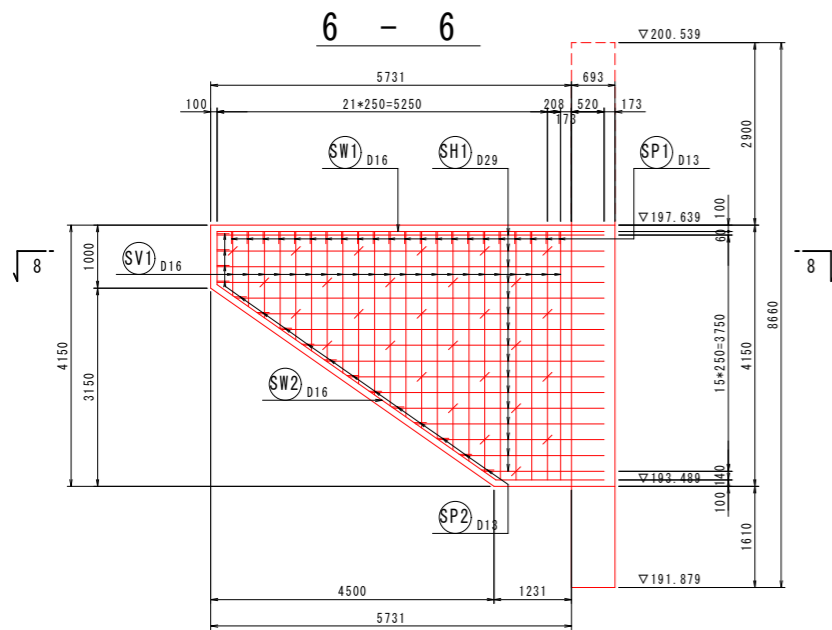
終点側坑門工配筋図（其の2） S=1:60

2 - 2



工事名	緊急地方道路整備工事		
路線名等	山城東祖谷山線		
工事箇所	三好市池田町大申 京田トンネル		
図面名	終点側坑門工配筋図（其の2）		
縮尺	S=1:60	図面番号	42 / 67
会社名			
事業者名	徳島県西部総合県民局 県土整備部(三好)		

終点側坑門工配筋図 (其の3) S=1:60

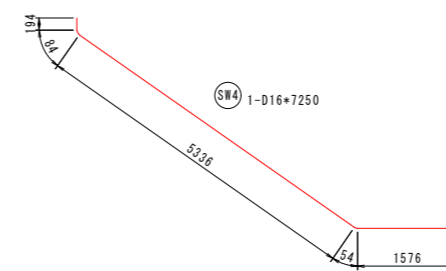
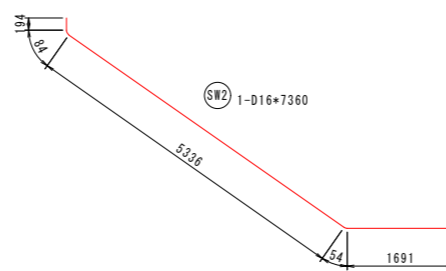
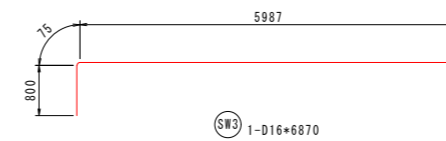
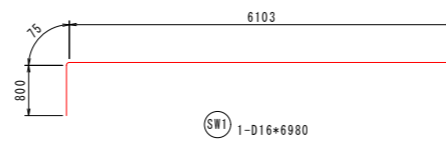
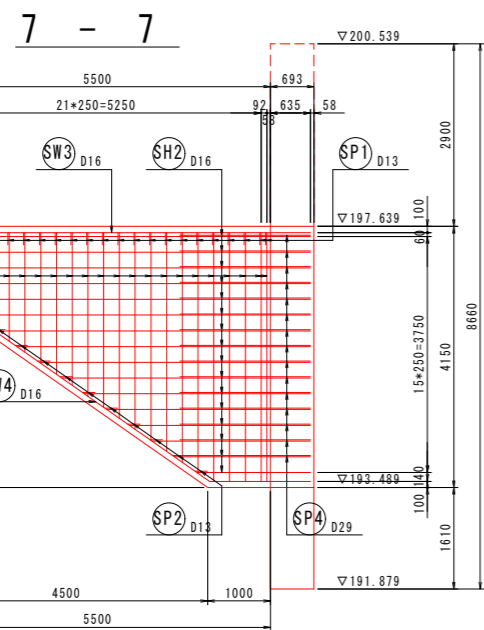


SV1 22 - D16 * 2770

番号	径	本数	L
1	D16	1	1023
2	"	1	1198
3	"	1	1373
4	"	1	1548
5	"	1	1723
6	"	1	1898
7	"	1	2073
8	"	1	2248
9	"	1	2423
10	"	1	2598
11	"	1	2773
12	"	1	2948
13	"	1	3123
14	"	1	3298
15	"	1	3473
16	"	1	3648
17	"	1	3823
18	"	5	3950
平均		22	2770

SH1 16 - D29 * 5440

番号	径	本数	L
1	D29	4	6059
2	"	1	5756
3	"	1	5399
4	"	1	5041
5	"	1	4684
6	"	1	4327
7	"	1	3970
8	"	1	3613
9	"	1	3256
10	"	1	2899
11	"	1	2541
12	"	1	2184
13	"	1	1827
平均		16	4358

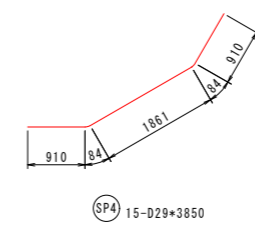
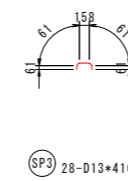
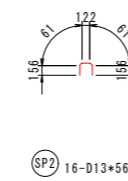
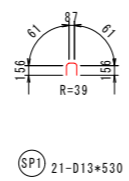


SV2 22 - D16 * 2770

番号	径	本数	L
1	D16	1	1023
2	"	1	1198
3	"	1	1373
4	"	1	1548
5	"	1	1723
6	"	1	1898
7	"	1	2073
8	"	1	2248
9	"	1	2423
10	"	1	2598
11	"	1	2773
12	"	1	2948
13	"	1	3123
14	"	1	3298
15	"	1	3473
16	"	1	3648
17	"	1	3823
18	"	5	3950
平均		22	2770

SH2 16 - D16 * 4570

番号	径	本数	L
1	D16	4	5984
2	"	1	5681
3	"	1	5324
4	"	1	4967
5	"	1	4610
6	"	1	4253
7	"	1	3895
8	"	1	3538
9	"	1	3181
10	"	1	2824
11	"	1	2467
12	"	1	2110
13	"	1	1753
平均		16	4284



工事名	緊急地方道路整備工事		
路線名等	山城東祖谷山線		
工事箇所	三好市池田町大申 京田トンネル		
図面名	終点側坑門工配筋図 (其の3)		
縮尺	S=1:60	図面番号	43 / 67
会社名			
事業者名	徳島県西部総合県民局 県土整備部(三好)		

終点側坑門工配筋図（其の5） S=1:60

鉄筋質量表

記号	径	長さ	本数	単位質量	1本当り質量	質量	摘要
H 1	D25	9000	9	3.98	35.82	322	
H 2	D25	6020	9	3.98	23.96	216	
H 3	D25	4920	47	3.98	19.58	920	
H 4	D25	4020	45	3.98	16.00	720	
H 5	D16	9000	9	1.56	14.04	126	
H 6	D16	5730	9	1.56	8.94	80	
H 7	D16	4180	25	1.56	6.52	163	
H 8	D16	3410	24	1.56	5.32	128	
V 1	D19	6540	12	2.25	14.72	177	
V 2	D25	7510	1	3.98	29.89	30	
V 3	D25	3940	39	3.98	15.68	612	
V 4	D25	8400	1	3.98	33.43	33	
V 5	D19	5580	16	2.25	12.56	201	
V 6	D16	6620	13	1.56	10.33	134	
V 7	D16	3330	39	1.56	5.19	202	
V 8	D16	5740	17	1.56	8.95	152	
W 1	D25	3980	1	3.98	15.84	16	
W 2	D19	5880	1	2.25	13.23	13	
W 3	D25	9800	1	3.98	39.00	39	
W 4	D25	9580	1	3.98	38.13	38	
W 5	D19	9470	1	2.25	21.31	21	
W 6	D25	1160	1	3.98	4.62	5	
W 7	D16	3860	1	1.56	6.02	6	
W 8	D16	5840	1	1.56	9.11	9	
W 9	D16	9010	1	1.56	14.06	14	
W 10	D16	10000	1	1.56	15.60	16	
W 11	D16	9460	1	1.56	14.76	15	
W 12	D16	1030	1	1.56	1.61	2	
P 1	D13	780	69	0.995	0.78	54	
P 2	D13	800	55	0.995	0.80	44	
P 3	D13	650	122	0.995	0.65	79	
P 4	D25	5720	44	3.98	22.77	1002	
P 5	D25	5760	42	3.98	22.92	962	
P 6	D25	5740	29	3.98	22.85	663	
P 7	D25	2610	44	3.98	10.39	457	
P 8	D25	3010	42	3.98	11.98	503	
P 9	D25	2830	29	3.98	11.26	327	
C 5	D19	11000	3	2.25	24.75	74	
C 6	D19	8500	3	2.25	19.13	57	

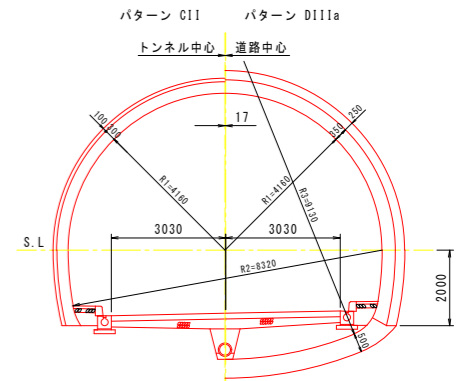
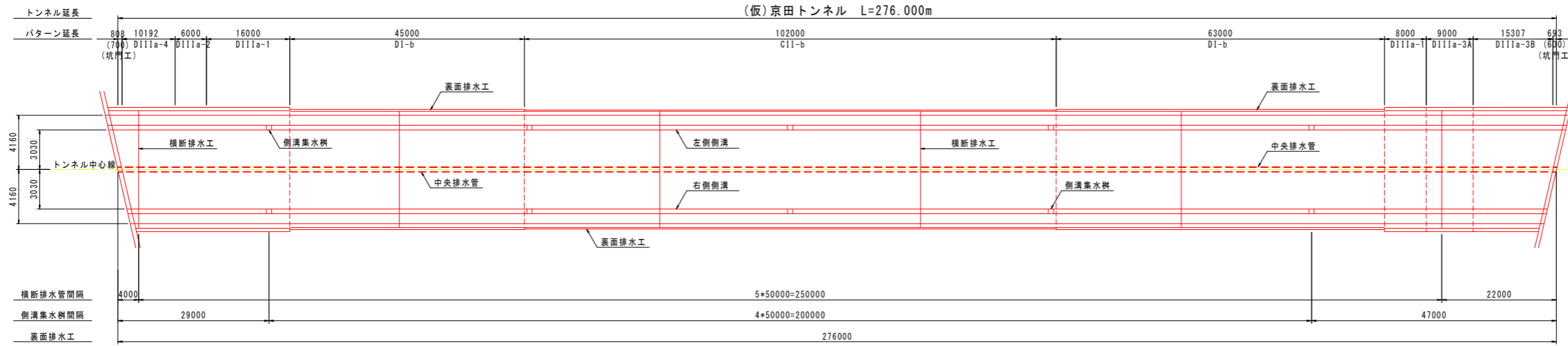
記号	径	長さ	本数	単位質量	1本当り質量	質量	摘要	
SH 1	D29	5440	16	5.04	27.42	439		
SH 2	D16	4570	16	1.56	7.13	114		
SV 1	D16	2770	22	1.56	4.32	95		
SV 2	D16	2770	22	1.56	4.32	95		
SW 1	D16	6980	1	1.56	10.89	11		
SW 2	D16	7360	1	1.56	11.48	11		
SW 3	D16	6870	1	1.56	10.72	11		
SW 4	D16	7250	1	1.56	11.31	11		
SP 1	D13	530	21	0.995	0.53	11		
SP 2	D13	560	16	0.995	0.56	9		
SP 3	D13	410	28	0.995	0.41	11		
SP 4	D29	3850	15	5.04	19.40	291		
						D29	730	kg
						D25	6865	kg
						D19	543	kg
						D16	1395	kg
						D13	208	kg
						計	9741	kg

工事名	緊急地方道路整備工事		
路線名等	山城東祖谷山線		
工事箇所	三好市池田町大申 京田トンネル		
図面名	終点側坑門工配筋図（其の5）		
縮尺	S=1:60	図面番号	45 / 67
会社名			
事業者名	徳島県西部総合県民局 県土整備部(三好)		

排水系統図

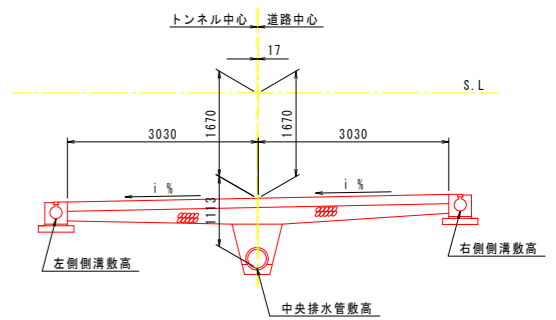
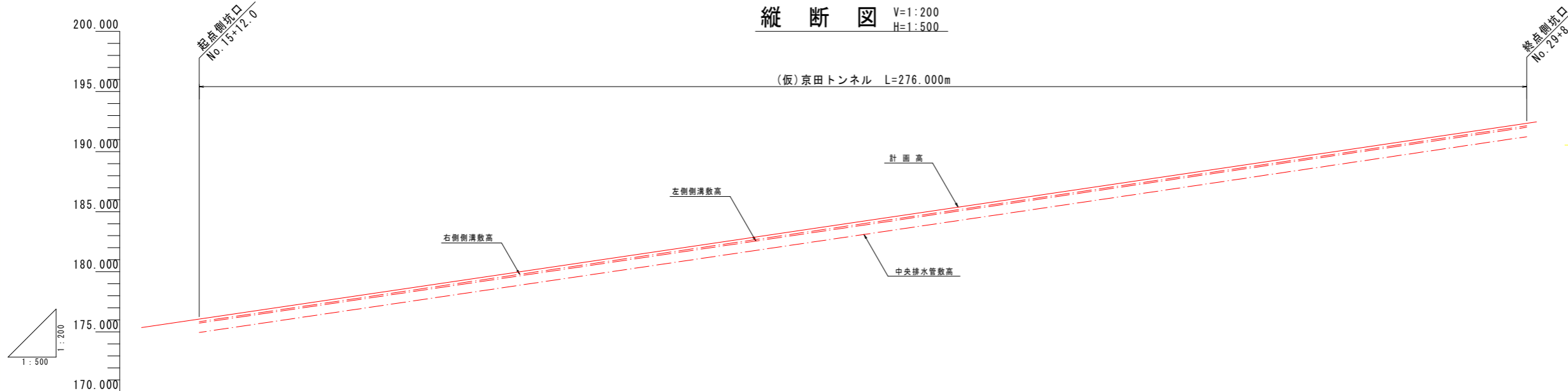
平面図 V=1:200
H=1:500

断面図 S=1:100



縦断図 V=1:200
H=1:500

敷高 S=1:60

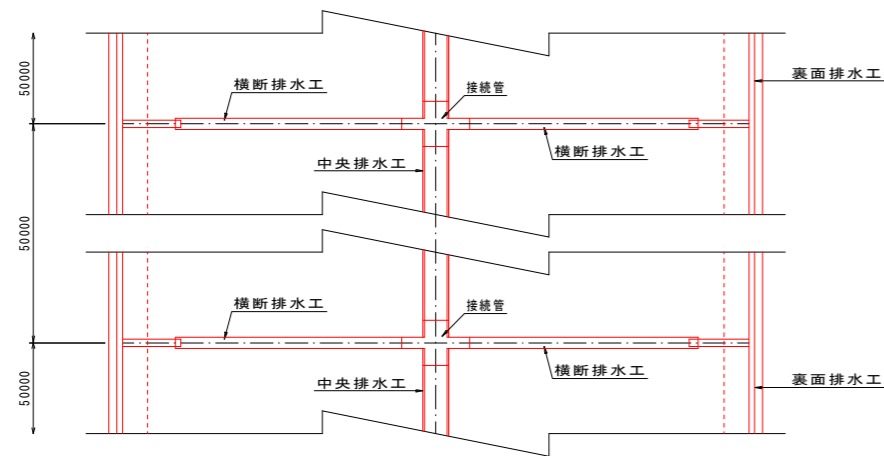
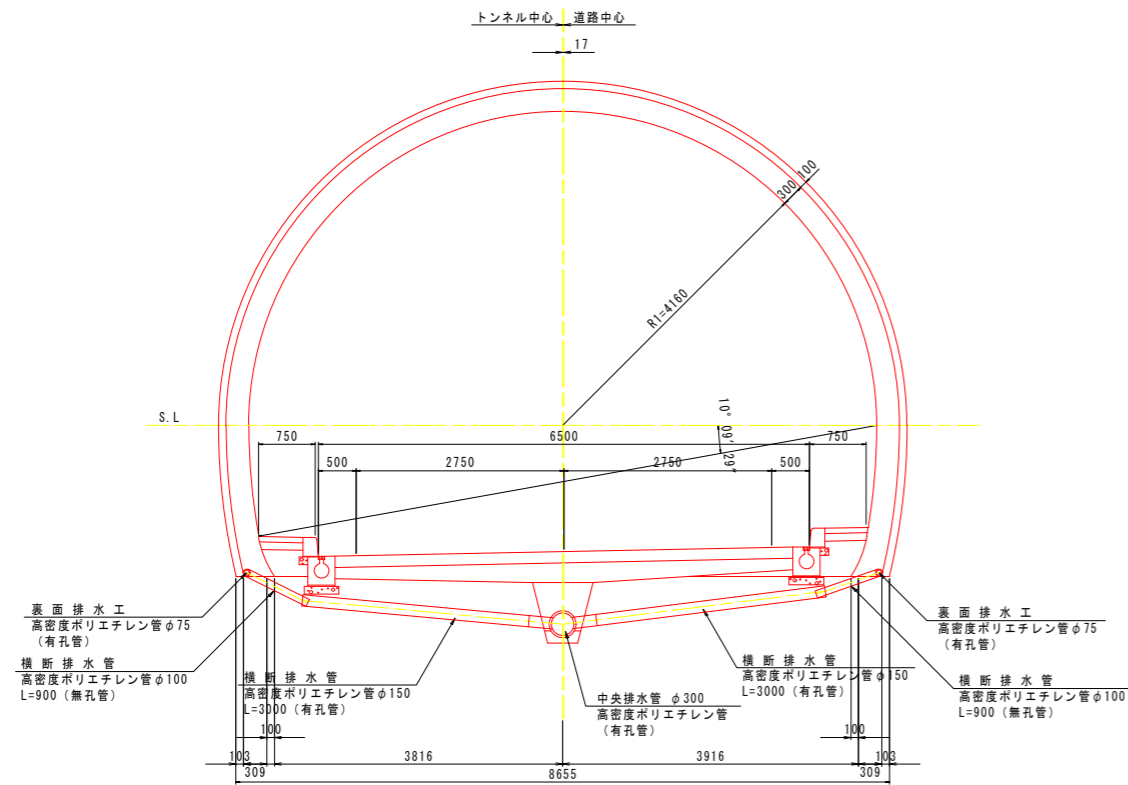


勾配	i=5.900% L=380.000m															192.649	
右側側溝敷高	175.858	176.330	177.510	178.690	179.870	181.050	182.230	183.410	184.590	185.770	186.950	188.130	189.310	190.490	191.670	192.850	
左側側溝敷高	175.736	176.208	177.388	178.568	179.748	180.928	182.108	183.288	184.468	185.648	186.828	188.008	189.188	190.368	191.548	192.728	
中央排水管敷高	174.954	175.426	176.606	177.786	178.966	180.146	181.326	182.506	183.686	184.866	186.046	187.226	188.406	189.586	190.766	191.946	
計画高	175.359	176.067	176.539	177.719	180.079	181.259	182.439	183.619	184.799	185.979	187.159	188.339	189.519	190.699	191.879	192.059	
点間距離	12.000	8.000	20.000	20.000	20.000	20.000	20.000	20.000	20.000	20.000	20.000	20.000	20.000	20.000	8.000	12.000	
測点	NO.15	NO.16	NO.17	NO.18	NO.19	NO.20	NO.21	NO.22	NO.23	NO.24	NO.25	NO.26	NO.27	NO.28	NO.29	NO.30	
曲線	IP: 3 IA=34° 55' 55" TL=157.323 CL=304.838 SL=24.166 R=509.933 L=380.000																
片勾配摺付図	+2.000% -2.000%																

工事名	緊急地方道路整備工事		
路線名等	山城東祖谷山線		
工事箇所	三好市池田町大申 京田トンネル		
図面名	排水系統図		
縮尺	図示	図面番号	46 / 67
会社名			
事業者名	徳島県西部総合県民局 県土整備部(三好)		

排水工詳細図 (其の1) S=1:50

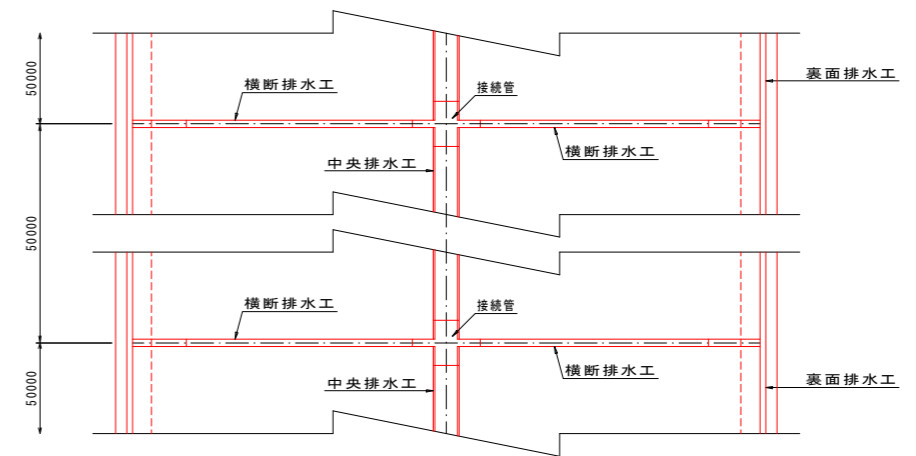
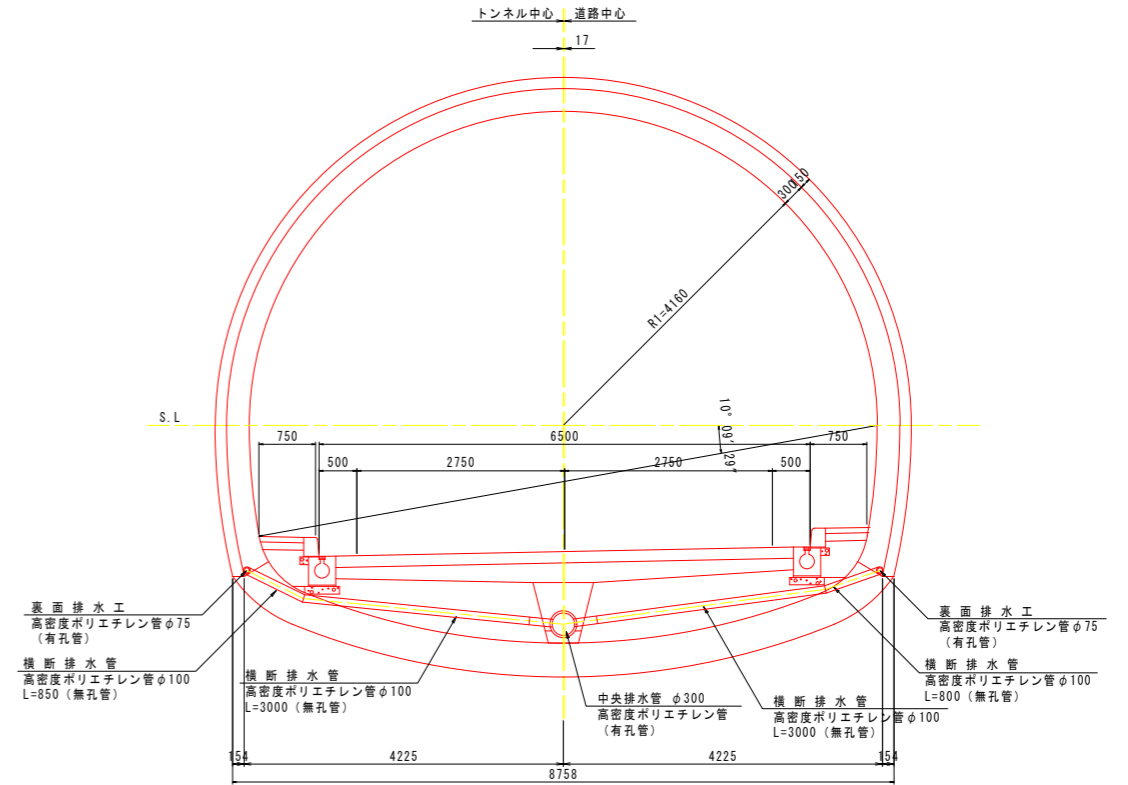
パターンCII-b



横断排水工、裏面排水工 (1箇所当り)

名称	形状寸法	単位	数量		摘要
			DII		
横断排水工	高密度ポリエチレン管φ150	m	6.000		有孔管
横断排水工	高密度ポリエチレン管φ100	m	1.800		無孔管
裏面排水工	高密度ポリエチレン管φ75	m	20.000		有孔管
接続管		個	1		(10.0m当り)

パターンDI-b



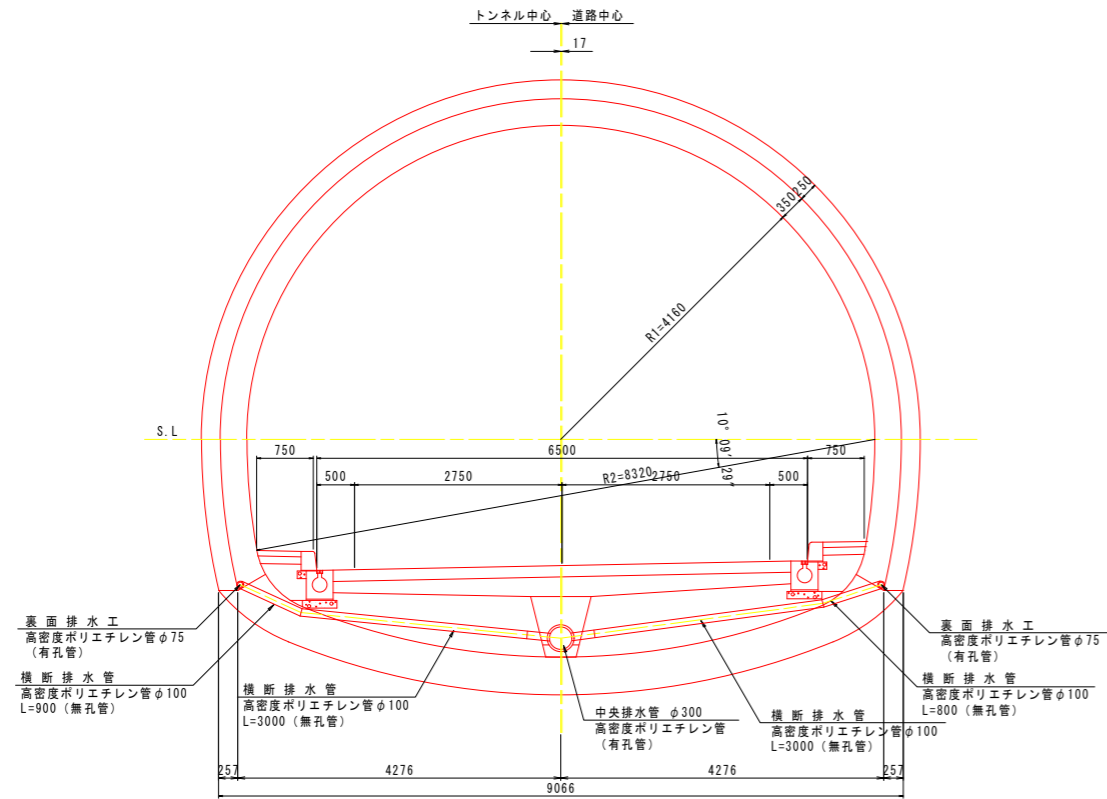
横断排水工、裏面排水工 (1箇所当り)

名称	形状寸法	単位	数量		摘要
			D1		
横断排水工	高密度ポリエチレン管φ100	m	7.650		無孔管
裏面排水工	高密度ポリエチレン管φ75	m	20.000		有孔管
接続管		個	1		(10.0m当り)

工事名	緊急地方道路整備工事		
路線名等	山城東祖谷山線		
工事箇所	三好市池田町大申 京田トンネル		
図面名	排水工詳細図 (其の1)		
縮尺	S=1:50	図面番号	47 / 67
会社名			
事業者名	徳島県西部総合県民局 県土整備部(三好)		

排水工詳細図 (其の2) S=1:50

パターンD111a



裏面排水工
高密度ポリエチレン管φ75
(有孔管)

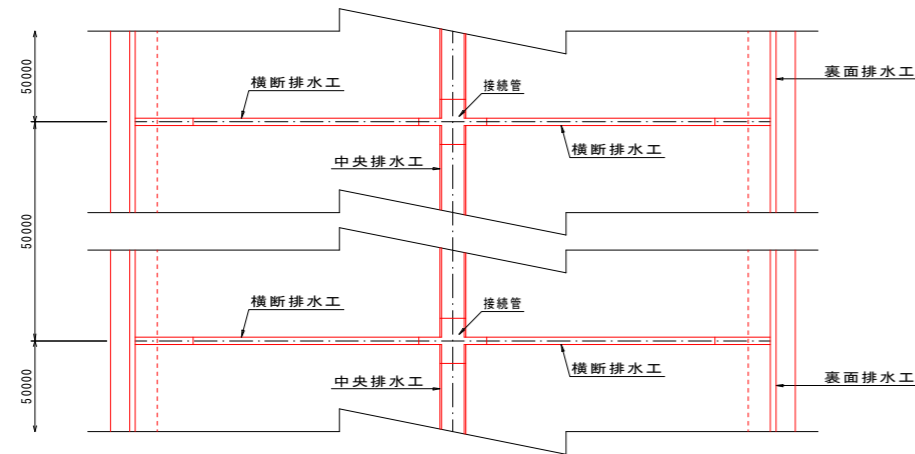
横断排水管
高密度ポリエチレン管φ100
L=3000 (無孔管)

中央排水管 φ300
高密度ポリエチレン管
(有孔管)

横断排水管
高密度ポリエチレン管φ100
L=3000 (無孔管)

裏面排水工
高密度ポリエチレン管φ75
(有孔管)

横断排水管
高密度ポリエチレン管φ100
L=800 (無孔管)

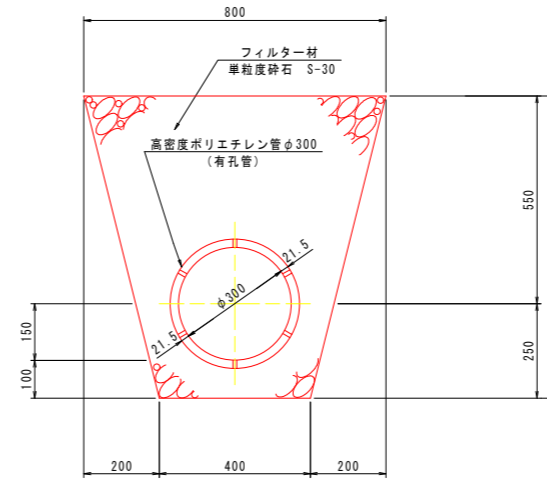


横断排水工、裏面排水工 (1箇所当り)

名称	形状寸法	単位	数量		摘要
			D111a		
横断排水工	高密度ポリエチレン管φ100	m	7.700		無孔管
裏面排水工	高密度ポリエチレン管φ75	m	20.000		有孔管
接続管		個	1		

中央排水工 S=1:10

インバート無し



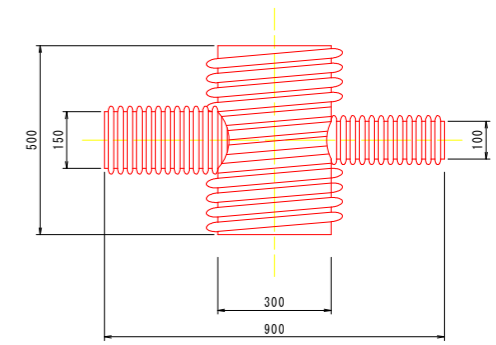
※本トンネルは、インバート有りのパターンとインバート無しのパターンが存在するため、連続性を考慮しインバート無しの形状で全区間統一する。

中央排水工材料表 (インバート無し) (10m当り)

名称	規格	単位	数量	摘要
フィルター材	単粒砕石 S-30	m ³	3.876	
高密度ポリエチレン管	φ300	m	10	有孔管

接続管 S=1:10

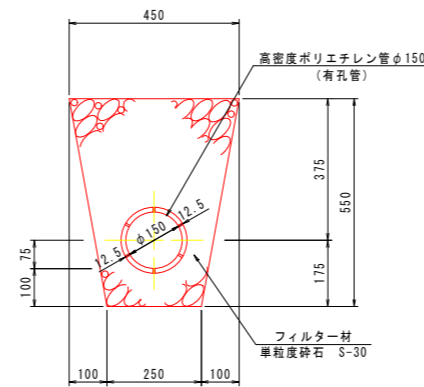
インバート無し インバート有り



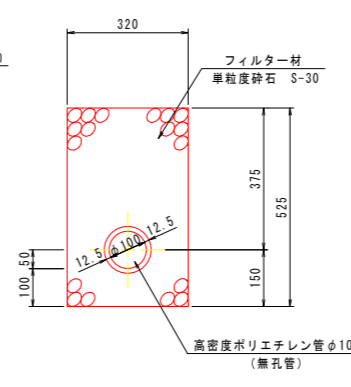
※ 接続管横断方向の接続角度については、工場出荷時に加工を行うこと。

横断排水工 S=1:10

インバート無し



インバート有り



横断排水工材料表 (インバート無し) (10m当り)

名称	規格	単位	数量	摘要
フィルター材	単粒砕石 S-30	m ³	1.684	
高密度ポリエチレン管	φ150	m	10	有孔管

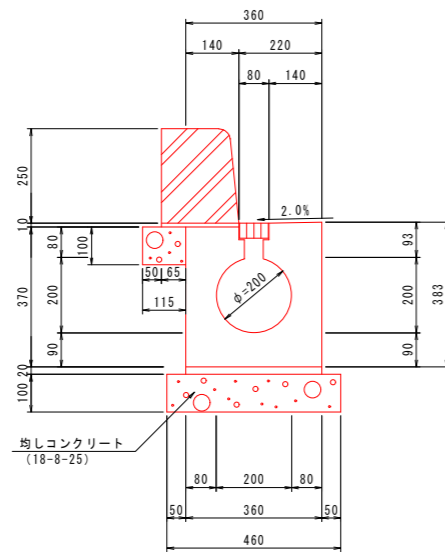
横断排水工材料表 (インバート有り) (10m当り)

名称	規格	単位	数量	摘要
フィルター材	単粒砕石 S-30	m ³	1.557	
高密度ポリエチレン管	φ100	m	10	無孔管

工事名	緊急地方道路整備工事		
路線名等	山城東祖谷山線		
工事箇所	三好市池田町大申 京田トンネル		
図面名	排水工詳細図 (其の2)		
縮尺	S=1:50	図面番号	48 / 67
会社名			
事業者名	徳島県西部総合県民局 県土整備部(三好)		

排水工詳細図（其の3） S=1:10

側溝 S=1:10



側溝材料表 (10m当り)

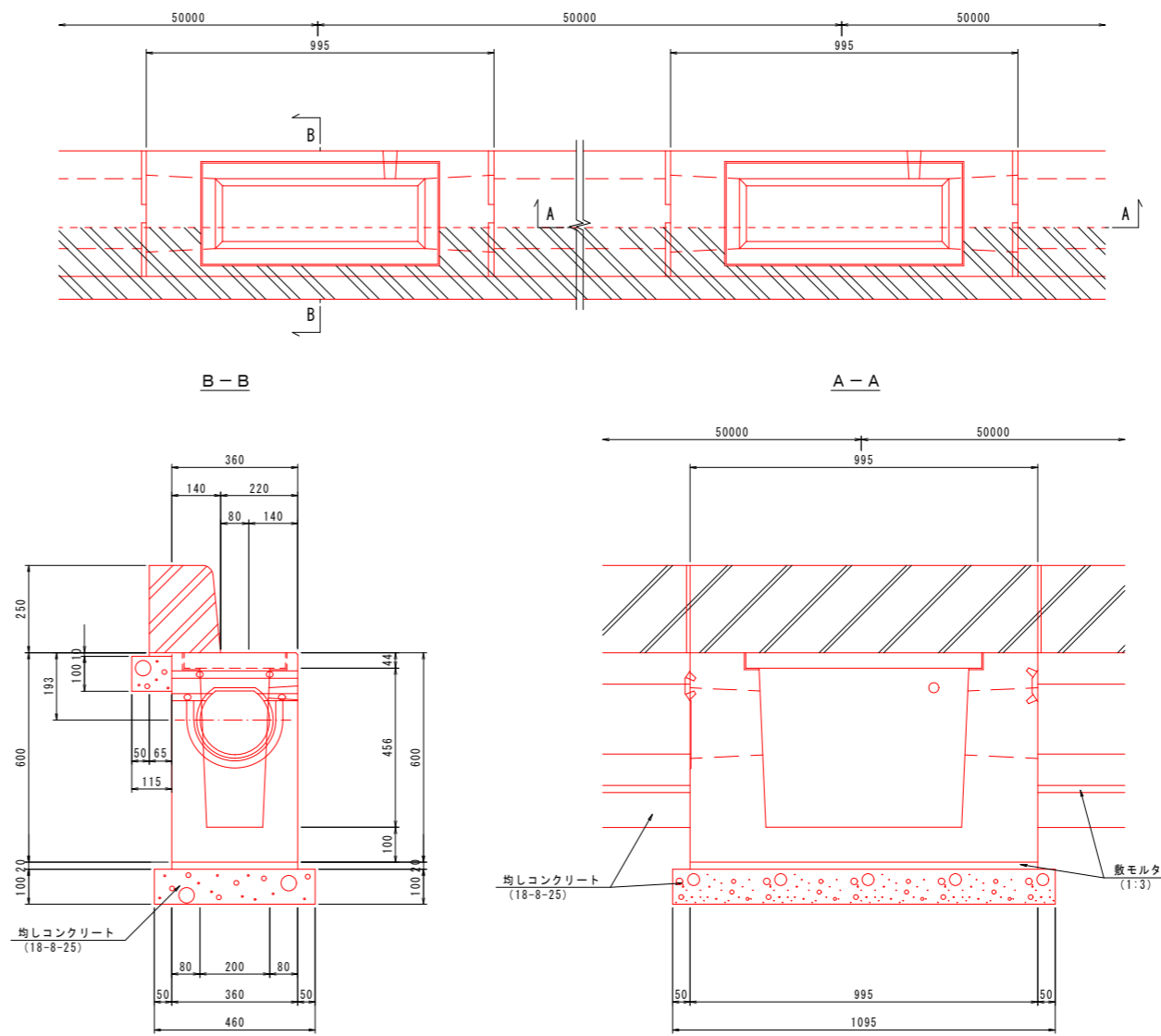
名称	規格	単位	数量	摘要
円形水路	φ200	個	5.00	
基礎コンクリート	σck=18N/mm2	m3	0.460	
同上型枠		m2	2.000	
敷モルタル	1:3	m2	3.600	

縁石材料表 (10m当り)

名称	規格	単位	数量	摘要
境界ブロック	片面R	個	16.70	
基礎コンクリート	σck=18N/mm2	m3	0.115	
同上型枠		m2	1.000	
敷モルタル	1:3	m2	2.050	

集水樹 S=1:10

集水樹配置図



集水樹材料表 (1箇所当り)

名称	規格	単位	数量	摘要
集水樹	TN-200	個	1.0	
基礎コンクリート	σck=18N/mm2	m3	0.050	
同上型枠		m2	0.311	
敷モルタル	1:3	m2	0.358	

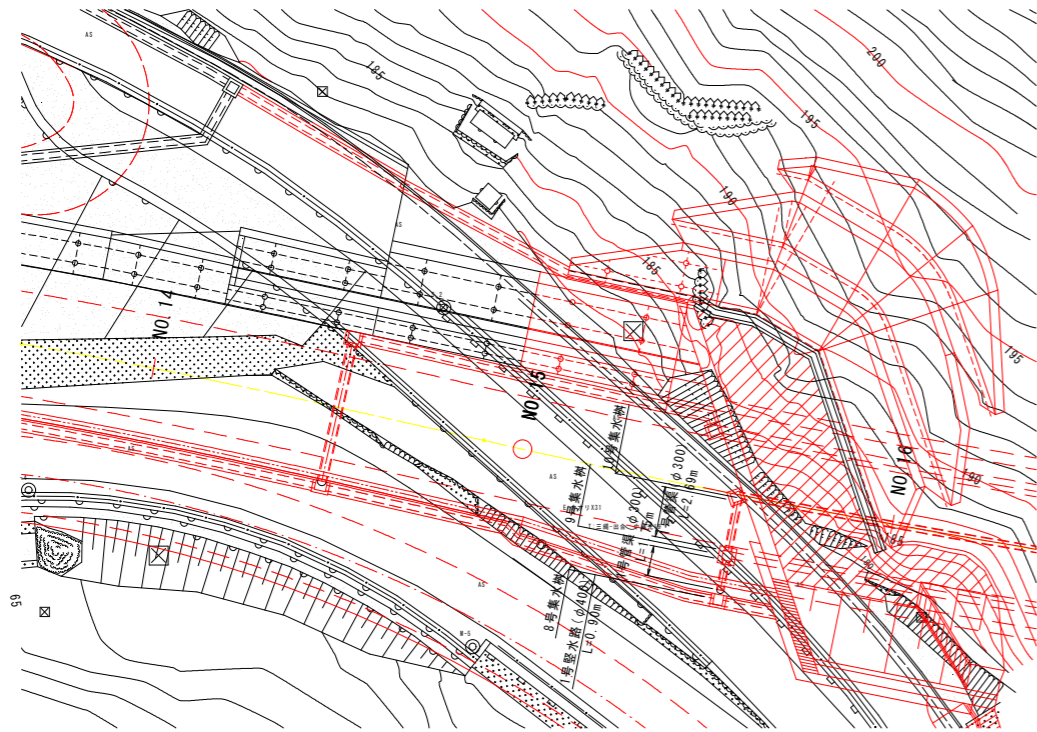
縁石材料表 (1箇所当り)

名称	規格	単位	数量	摘要
境界ブロック	薄型樹用	個	1.0	
基礎コンクリート	σck=18N/mm2	m3	0.012	
同上型枠		m2	0.100	
敷モルタル	1:3	m2	0.065	

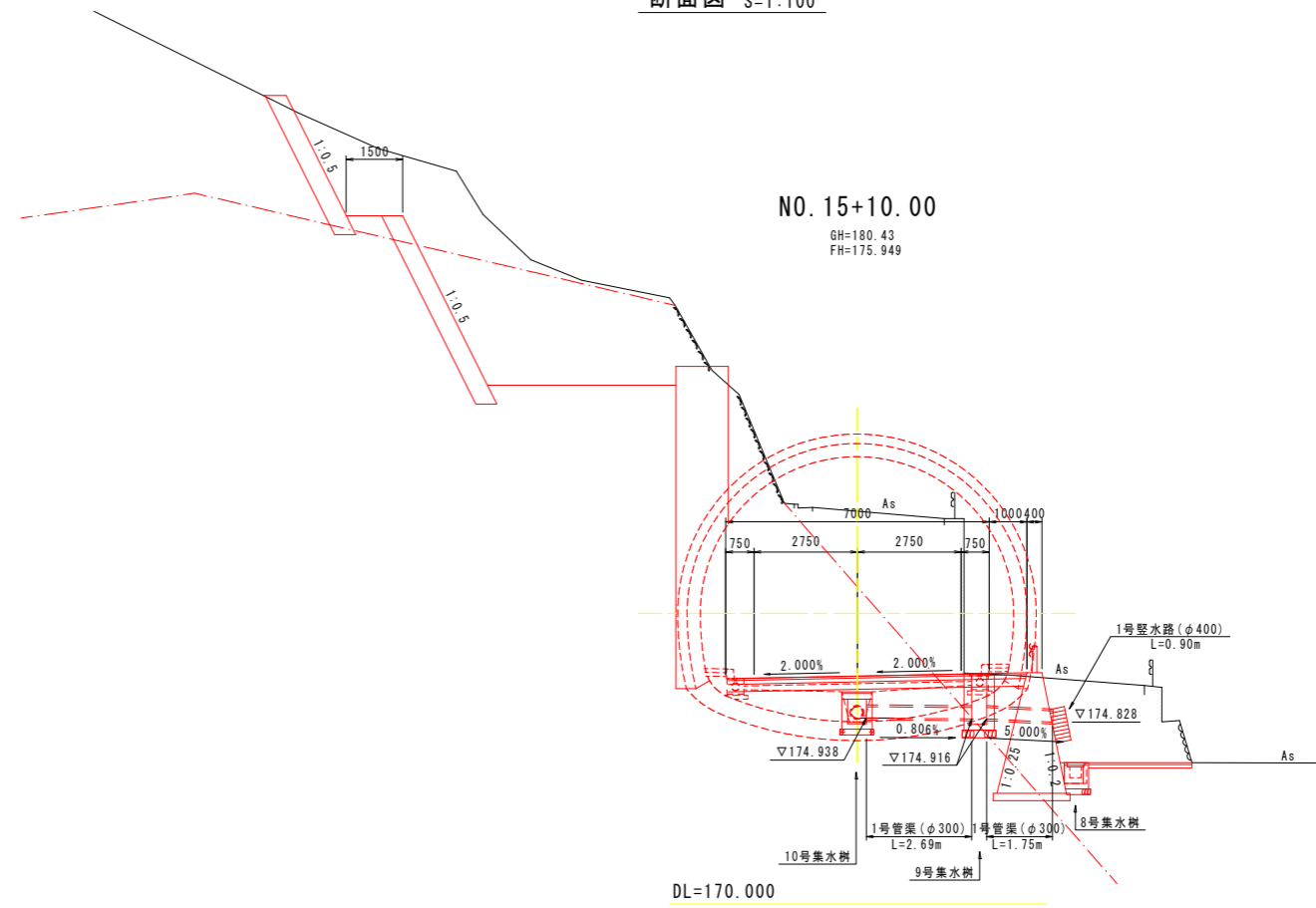
工事名	緊急地方道路整備工事		
路線名等	山城東祖谷山線		
工事箇所	三好市池田町大申 京田トンネル		
図面名	排水工詳細図（其の3）		
縮尺	S=1:10	図面番号	49 / 67
会社名			
事業者名	徳島県西部総合県民局 県土整備部(三好)		

排水工詳細図 (其の4)

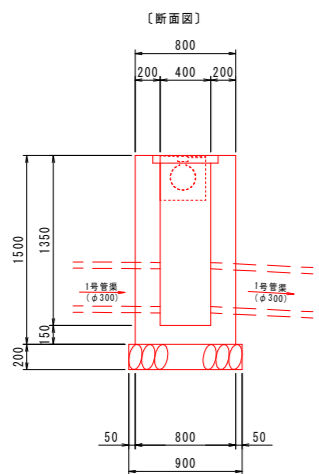
平面図 S=1:200



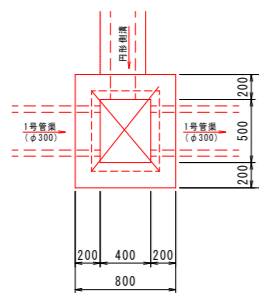
断面図 S=1:100



9号集水樹 S=1:30



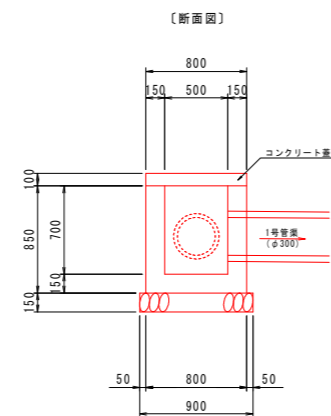
〔平面図〕



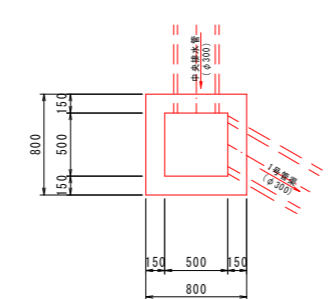
9号集水樹		1基当り	
名称	数量		
コンクリート	0.760	m ³	
型枠	7.128	m ²	
基礎材 (t=200)	0.900	m ²	
グレーチング	1.0	枚	

※σck=18N/mm²

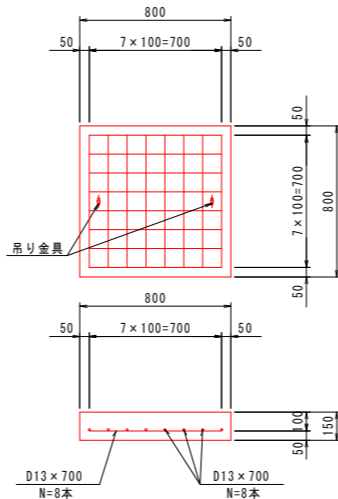
10号集水樹 S=1:30



〔平面図〕



コンクリート蓋 S=1:20
(10号集水樹)



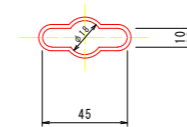
10号集水樹		1基当り	
名称	数量		
コンクリート	0.333	m ³	
型枠	3.940	m ²	
基礎材 (t=150)	0.810	m ²	

※σck=18N/mm²

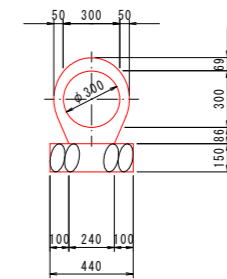
コンクリート蓋		1基当り	
名称	数量		
コンクリート	0.096	m ³	
型枠	0.480	m ²	
鉄筋	11.14	kg	
吊り金具	2.0	個	

※σck=24N/mm²

吊り金具詳細図 S=1:2



1号管渠 (φ300) S=1:20



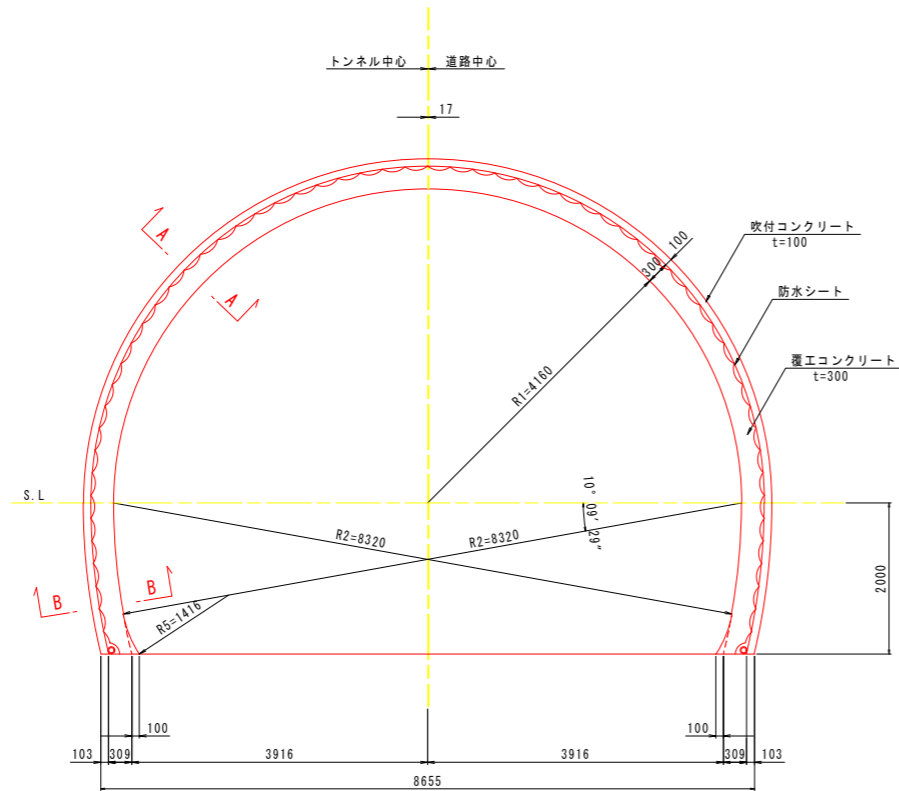
10.0m当り		
名称	数量	
特厚管 (φ300)	5.0	本
基礎材 (t=150)	4.400	m ²

※集水樹及び管渠の数量については、明かり部で計上

工事名	緊急地方道路整備工事		
路線名等	山城東祖谷山線		
工事箇所	三好市池田町大申 京田トンネル		
図面名	排水工詳細図 (其の4)		
縮尺	図示	図面番号	50 / 67
会社名			
事業者名	徳島県西部総合県民局 県土整備部(三好)		

防水工図（其の1） S=1:50

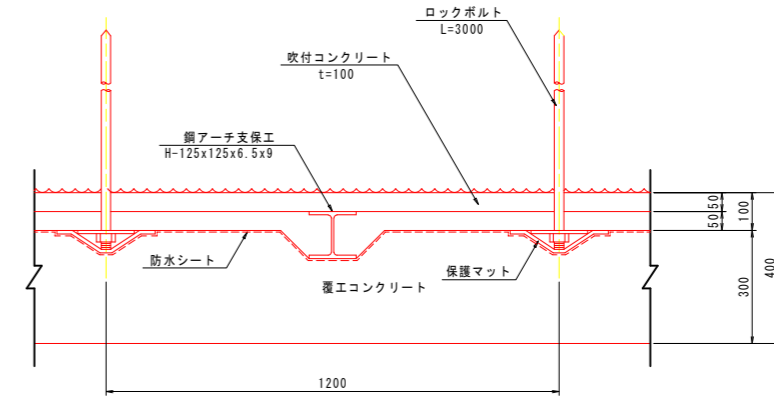
パターンCII-b



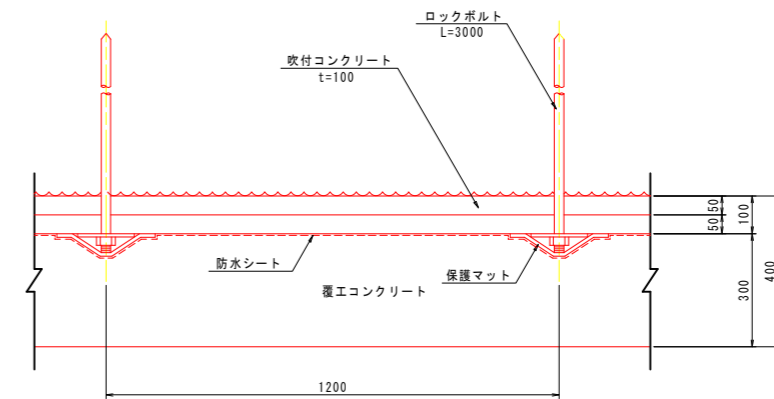
防水工

名称	形状寸法	単位	数量	摘要
			パターンCII-b	
防水シート	t=0.8mm	m ²	18.048	透水性緩衝材付 (t=3mm)

A-A断面 S=1:10



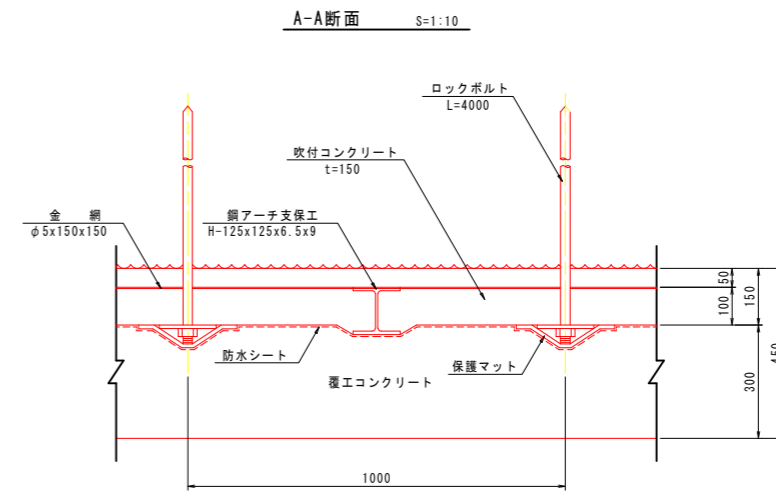
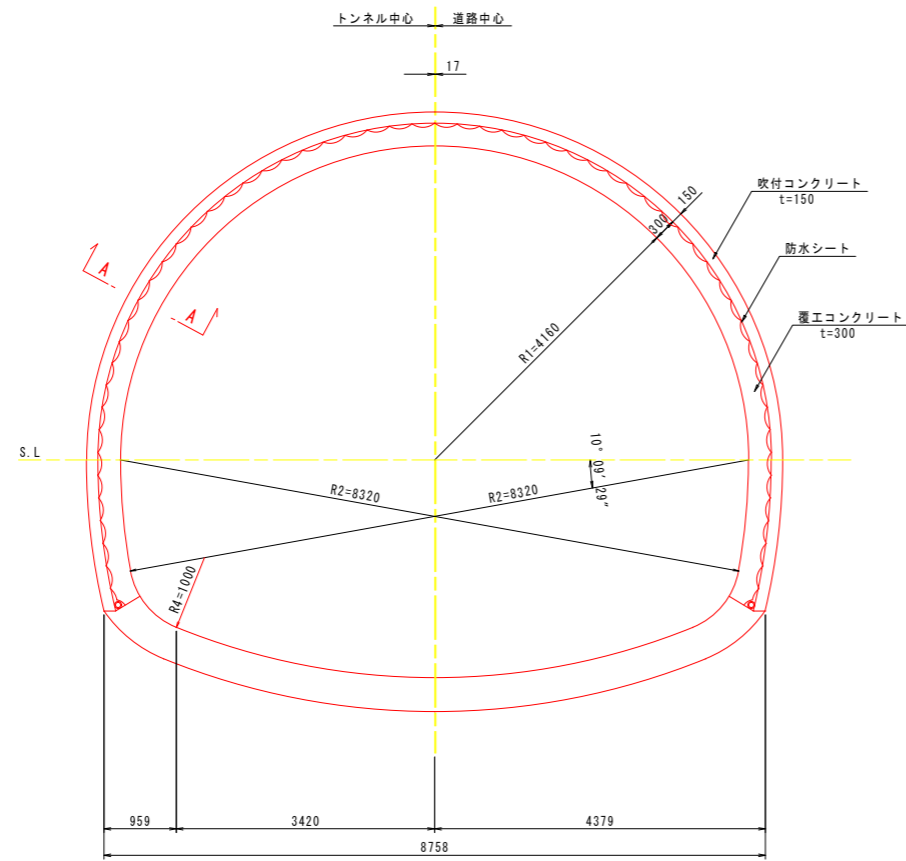
B-B断面 S=1:10



工事名	緊急地方道路整備工事		
路線名等	山城東祖谷山線		
工事箇所	三好市池田町大申 京田トンネル		
図面名	防水工図（其の1） パターンCII-b		
縮尺	S=1:50	図面番号	51 / 67
会社名			
事業者名	徳島県西部総合県民局 県土整備部(三好)		

防水工図（其の2） S=1:50

パターンDI-b



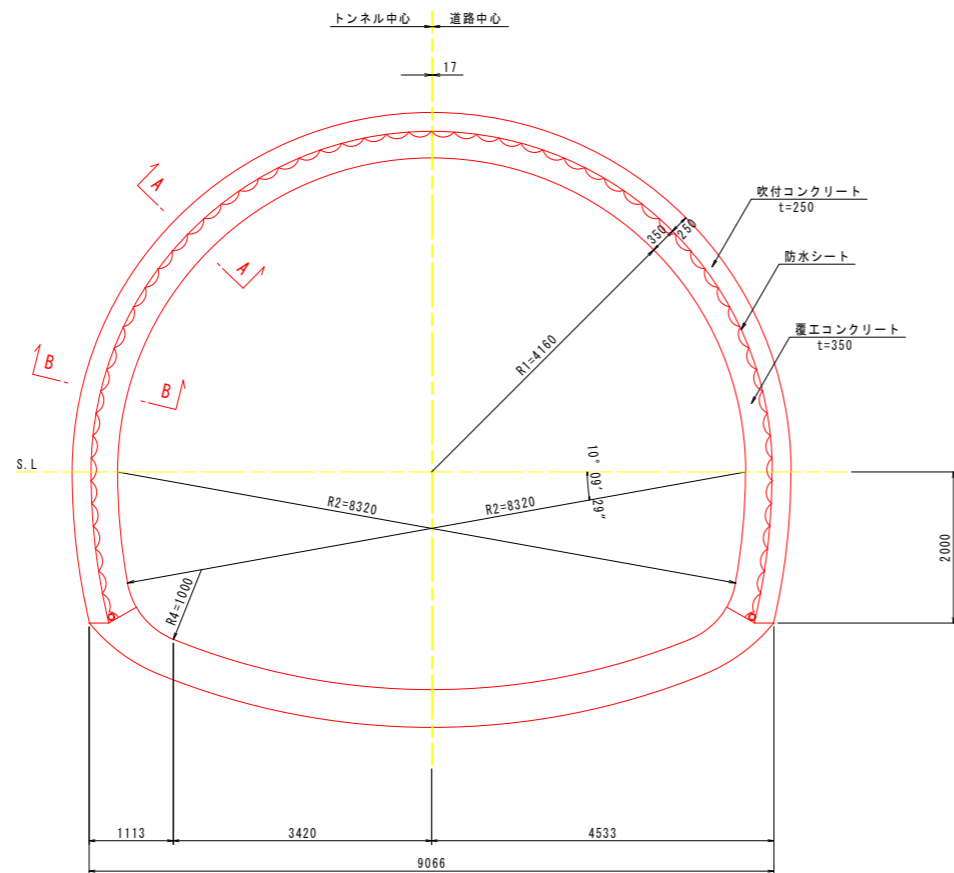
防水工

名称	形状寸法	単位	数量	摘要
			パターンDI-b	
防水シート	t=0.8mm	m ²	18.048	透水性緩衝材付 (t=3mm)

工事名	緊急地方道路整備工事		
路線名等	山城東祖谷山線		
工事箇所	三好市池田町大申 京田トンネル		
図面名	防水工図（其の2） パターンDI-b		
縮尺	S=1:50	図面番号	52 / 67
会社名			
事業者名	徳島県西部総合県民局 県土整備部(三好)		

防水工図（其の3） S=1:50

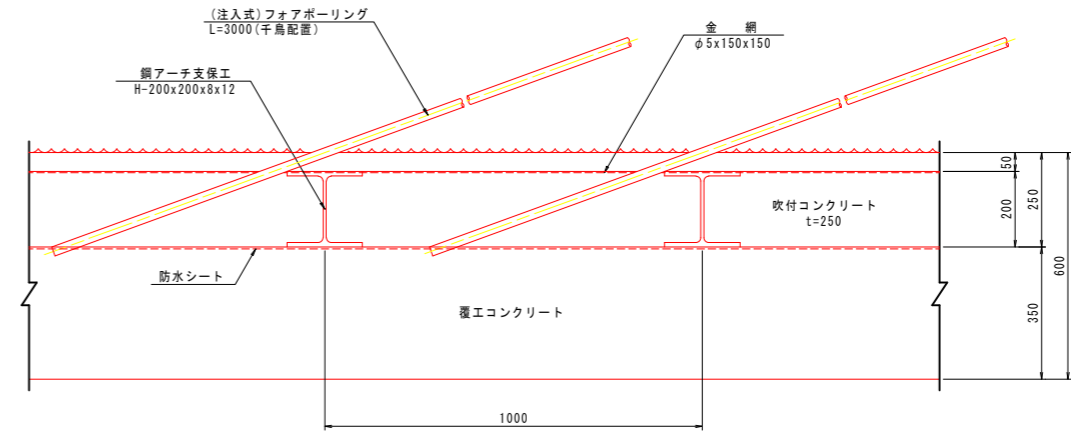
パターンD111a



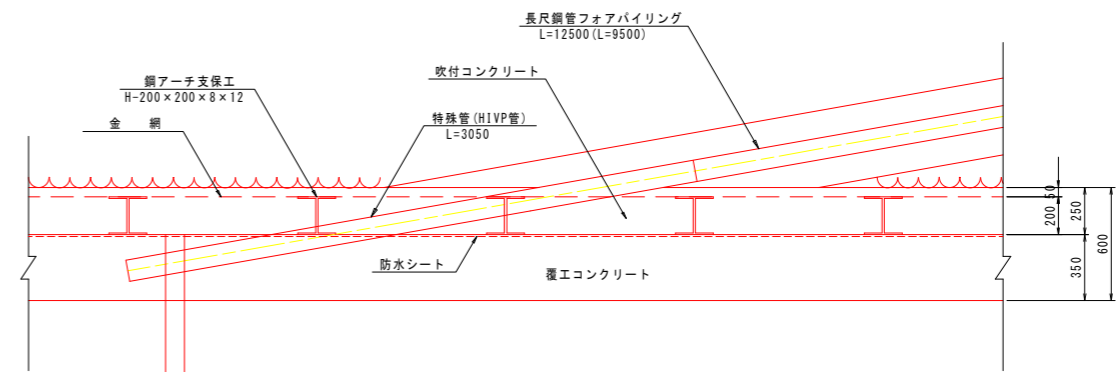
防水工

名称	形状寸法	単位	数量		摘要
			パターンD111a		
防水シート	t=0.8mm	m ²	18.205		透水性緩衝材付 (t=3mm)

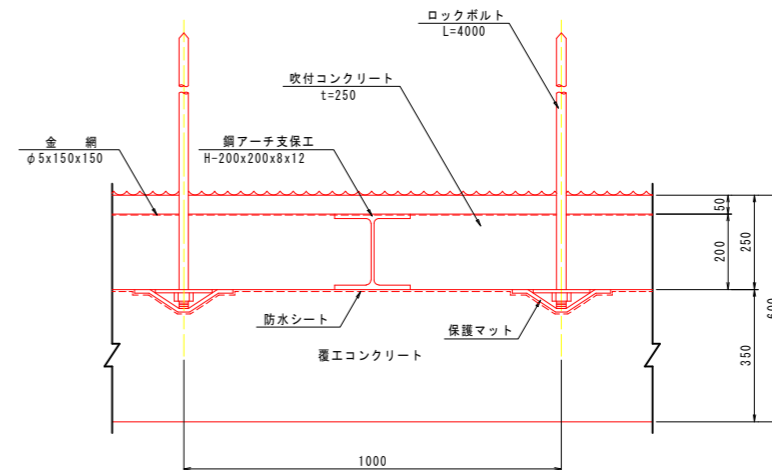
A-A断面 S=1:10
パターンD111a-t.2.4



A-A断面 S=1:20
パターンD111a-3



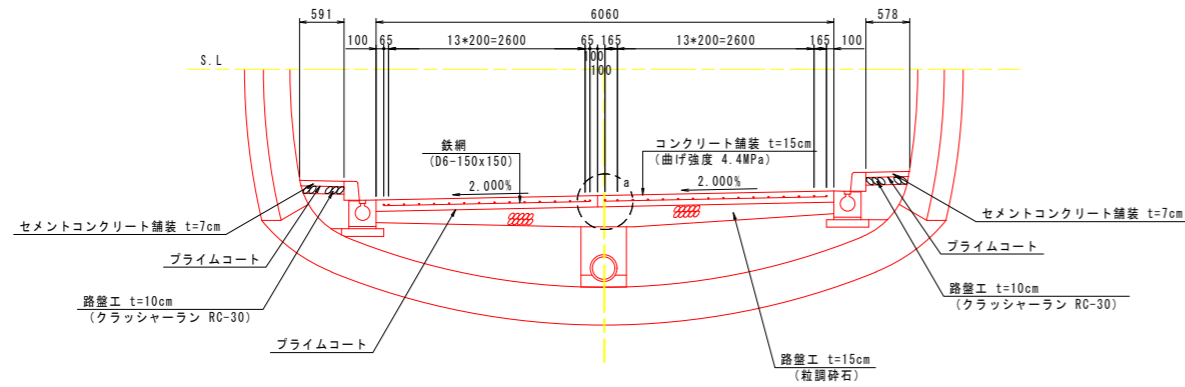
B-B断面 S=1:10



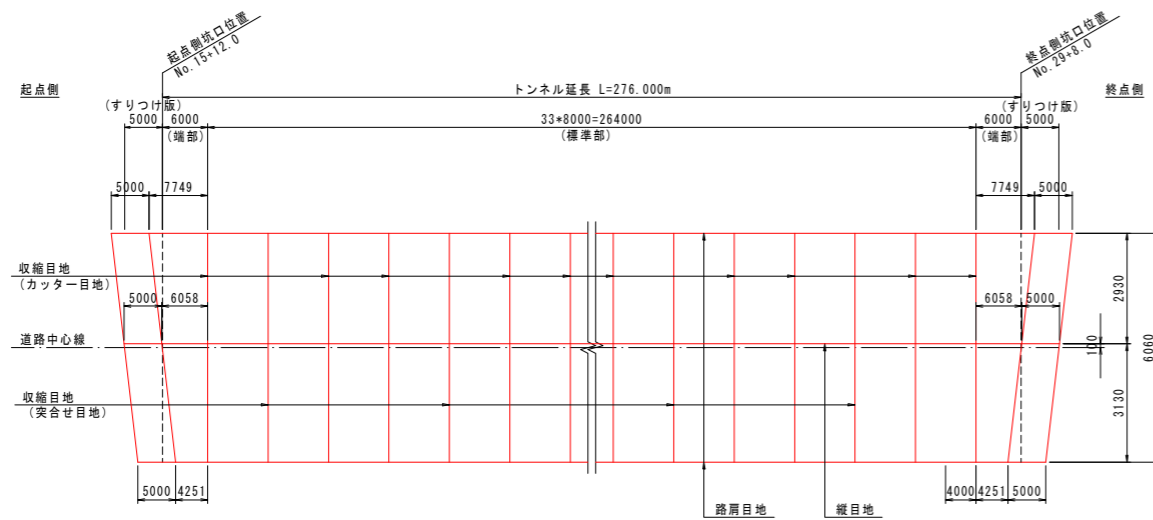
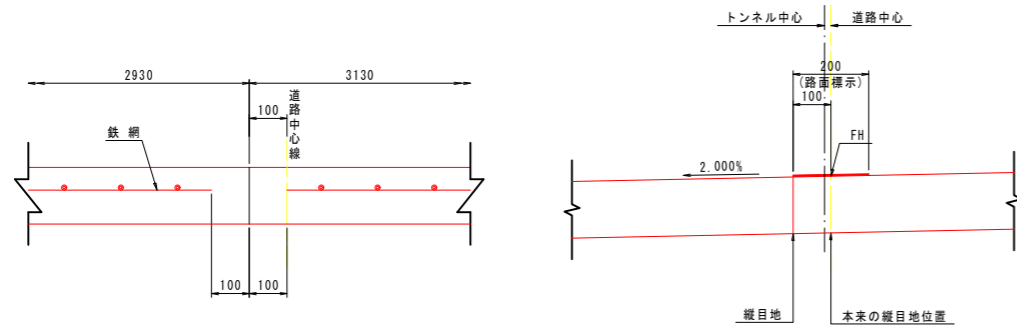
工事名	緊急地方道路整備工事		
路線名等	山城東祖谷山線		
工事箇所	三好市池田町大申 京田トンネル		
図面名	防水工図（其の3）パターンD111a		
縮尺	S=1:50	図面番号	53 / 67
会社名			
事業者名	徳島県西部総合農政局 農土整備部(三好)		

舗装工詳細図 (其の1)

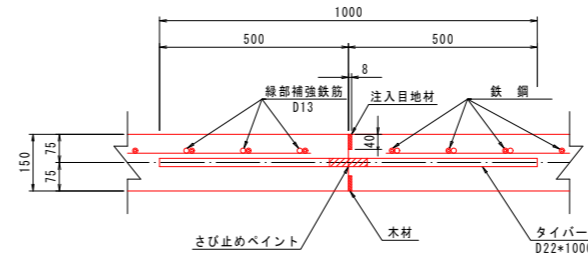
断面図 S=1:50



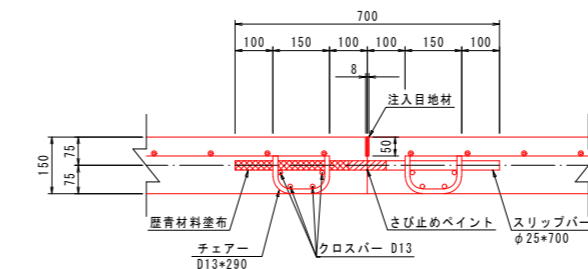
a部詳細 S=1:10



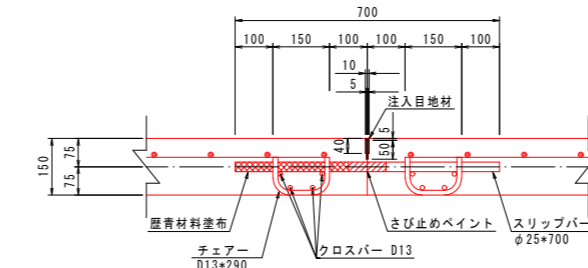
縦目地 S=1:10
(二車線同時施工)



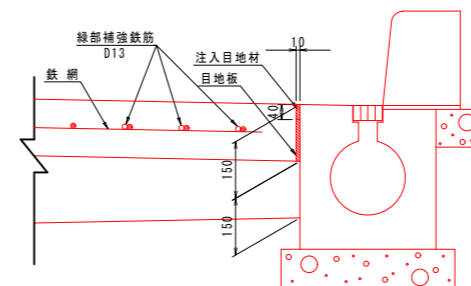
収縮目地 S=1:10
(カッター目地)



収縮目地 S=1:10
(突合せ目地)



路肩目地 S=1:10



縦目地材料表 8.0m当たり

名称	形状寸法	単位	本数	数量	摘要
ねじ付きタイバー	φ22×1000	本	8		
注入目地材	8×40	kg	-	3.2	0.4kg/m
木材またはL型プラスチック材	8×40	m ²	-	3.2	0.40m ² /m

収縮目地 (カッター目地) 材料表 1箇所当たり (6.06m当たり)

名称	形状寸法	単位	本数	数量	摘要
スリッパ	φ25×700	本	17		
チェアー	D13×290	個	34		
クロスバー	D13×3030	kg	8	24.12	0.995kg/m
クロスバー	D13×2830	kg	8	22.53	0.995kg/m
注入目地材	8×50	"	-	3.03	0.50kg/m

収縮目地 (突合せ目地) 材料表 1箇所当たり (6.06m当たり)

名称	形状寸法	単位	本数	数量	摘要
スリッパ	φ25×700	本	17	-	
チェアー	D13×290	個	34	-	
クロスバー	D13×3030	kg	8	24.12	0.995kg/m
クロスバー	D13×2830	kg	8	22.53	0.995kg/m
注入目地材	10×40	kg	-	3.03	0.50kg/m

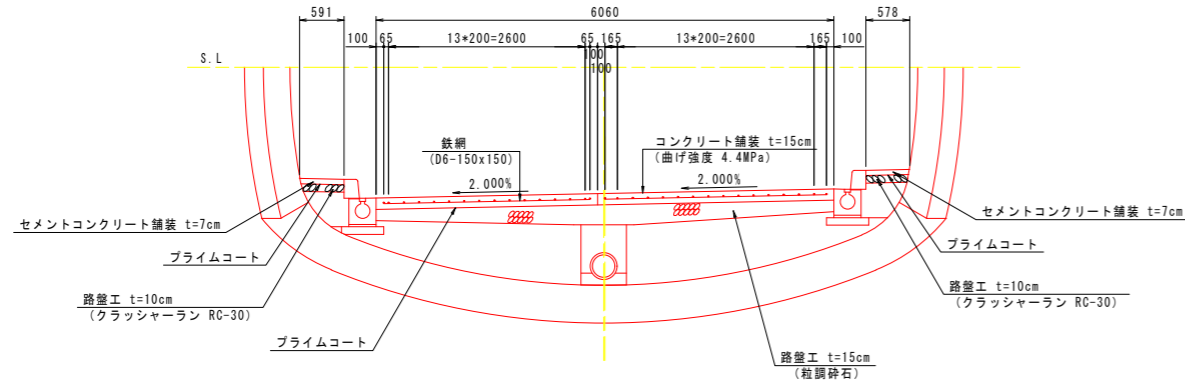
路肩目地材料表 8.0m当たり

名称	形状寸法	単位	本数	数量	摘要
注入目地材	10×40	kg	-	4.0	0.50kg/m
目地板	10×110	m ²	-	0.9	t=10mm

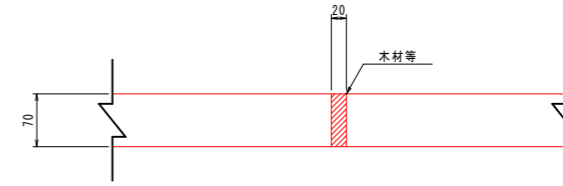
工事名	緊急地方道路整備工事		
路線名等	山城東祖谷山線		
工事箇所	三好市池田町大申 京田トンネル		
図面名	舗装工詳細図 (其の1)		
縮尺	図示	図面番号	54 / 67
会社名			
事業者名	徳島県西部総合県民局 県土整備部(三好)		

舗装工詳細図 (其の2)

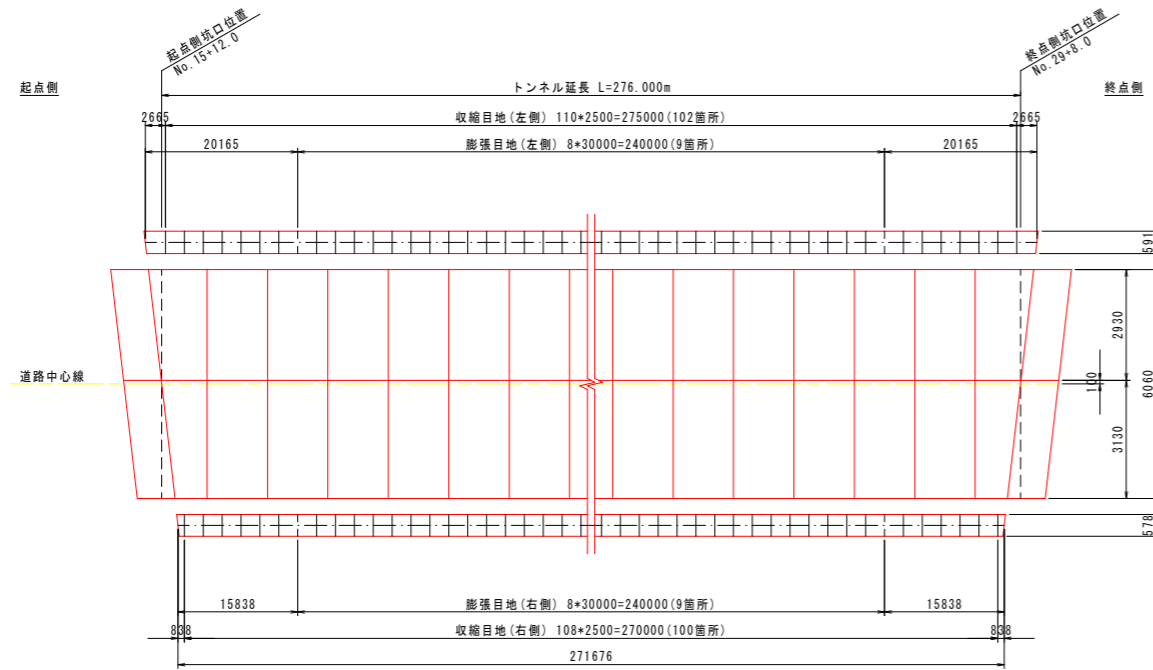
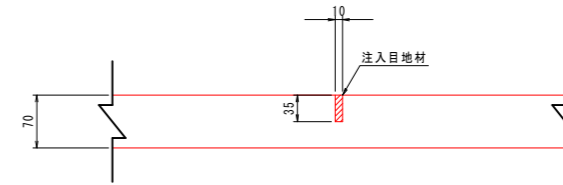
断面図 S=1:50



膨張目地 S=1:5
(突合せ目地)



収縮目地 S=1:5
(打込み目地)



目地材料表 (監査歩廊-左側 W=0.666m)

名称	形状寸法	単位	数量	摘要
膨張目地 (突合せ目地)				(1箇所当り数量)
目地材	20x70	m ²	0.05	木材等
収縮目地 (打込み目地)				(1箇所当り数量)
注入目地材	10x35	kg	0.29	0.44kg/m

目地材料表 (監査歩廊-右側 W=0.737m)

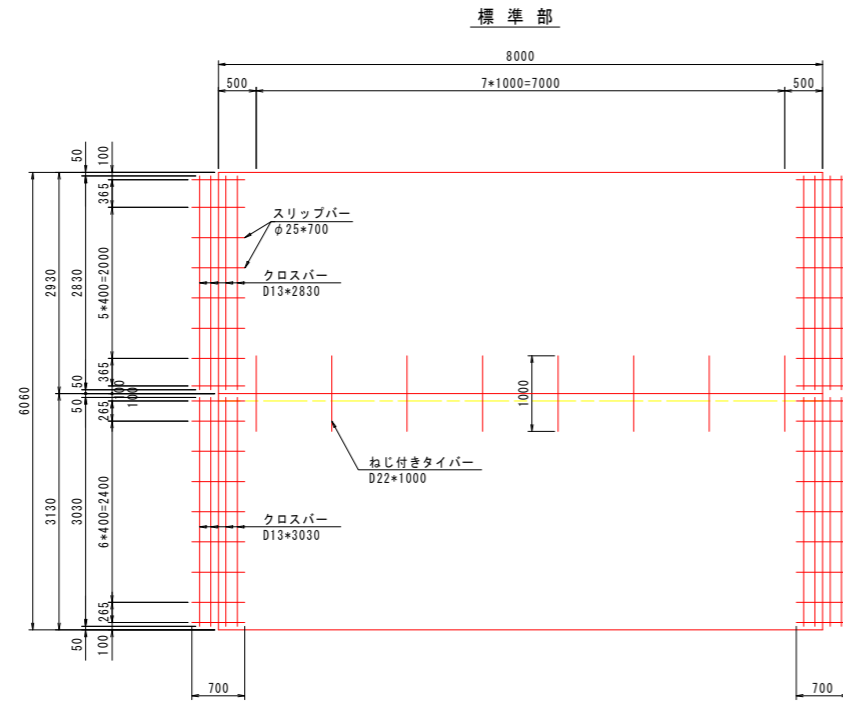
名称	形状寸法	単位	数量	摘要
膨張目地 (突合せ目地)				(1箇所当り数量)
目地材	20x70	m ²	0.05	木材等
収縮目地 (打込み目地)				(1箇所当り数量)
注入目地材	10x35	kg	0.32	0.44kg/m

工事名	緊急地方道路整備工事		
路線名等	山城東祖谷山線		
工事箇所	三好市池田町大申 京田トンネル		
図面名	舗装工詳細図 (其の2)		
縮尺	図示	図面番号	55 / 67
会社名			
事業者名	徳島県西部総合県民局 県土整備部(三好)		

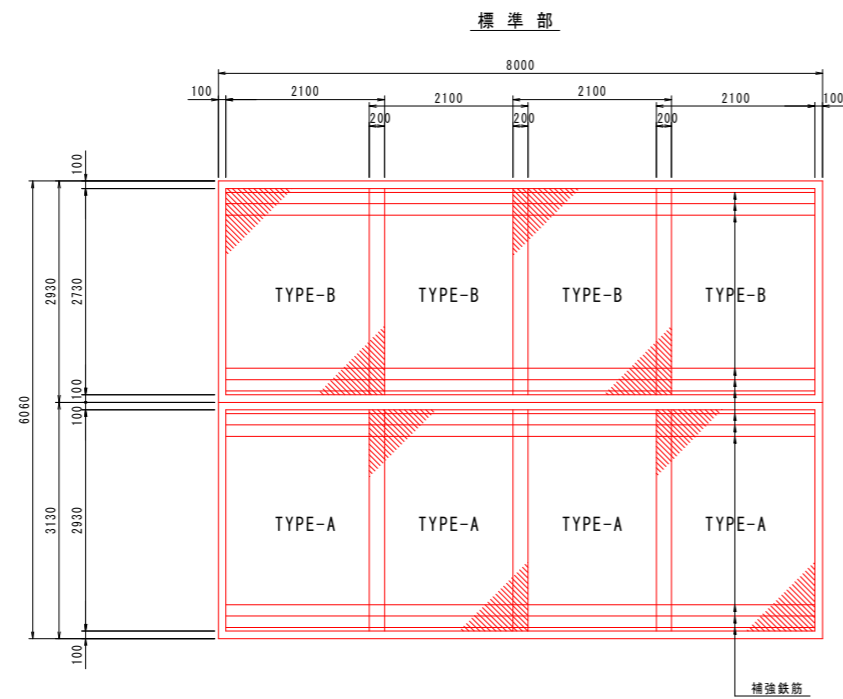
舗装工詳細図 (其の3)

【標準部】

バー配置図 S=1:50



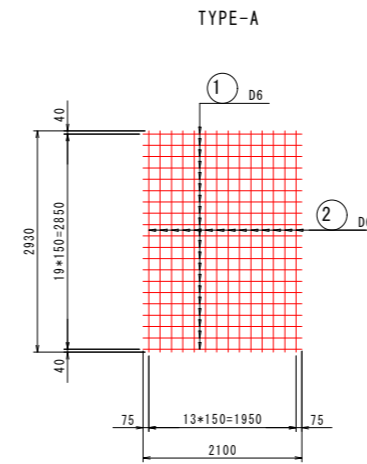
鉄網配筋図 S=1:50



標準部材料表 (8m当たり)

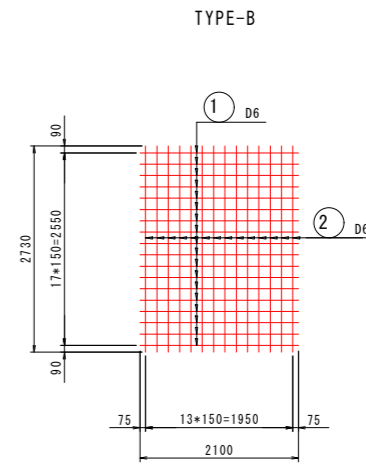
名称	形状寸法	単位	数量	摘要
コンクリート	t=150mm	m ²	48.48	
補強鉄筋	D13×7800 N=12	kg	93	0.995kg/m
鉄網	TYPE-A	枚	4	
鉄網	TYPE-B	枚	4	

鉄網詳細図 S=1:50



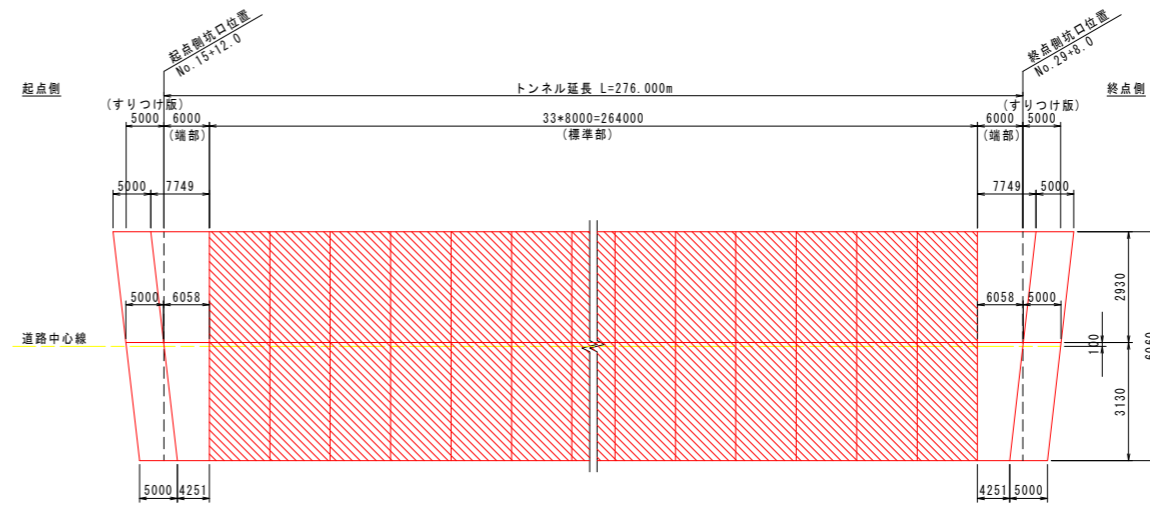
鉄網材料表

記号	径	長さ	本数	単位質量	1本当り質量	質量	摘要
TYPE-A (1枚当り)							
①	D6	2100	20	0.249	0.52	10	
②	"	2930	14	"	0.73	10	
						20 kg	



鉄網材料表

記号	径	長さ	本数	単位質量	1本当り質量	質量	摘要
TYPE-B (1枚当り)							
①	D6	2100	18	0.249	0.52	9	
②	"	2730	14	"	0.68	10	
						19 kg	

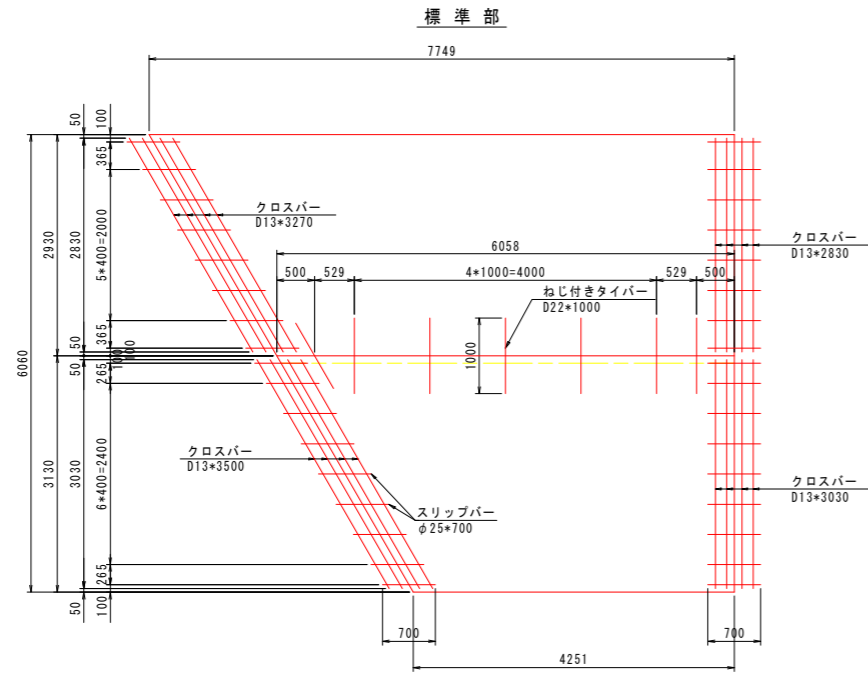


工事名	緊急地方道路整備工事		
路線名等	山城東祖谷山線		
工事箇所	三好市池田町大申 京田トンネル		
図面名	舗装工詳細図 (其の3)		
縮尺	図示	図面番号	56 / 67
会社名			
事業者名	徳島県西部総合県民局 県土整備部(三好)		

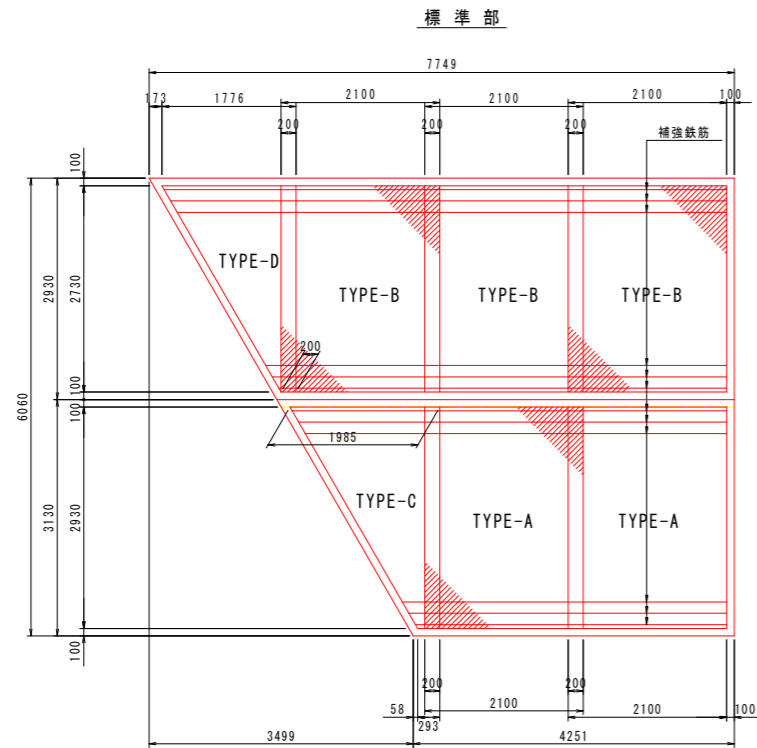
舗装工詳細図 (其の4)

【端部】

バー配置図 S=1:50



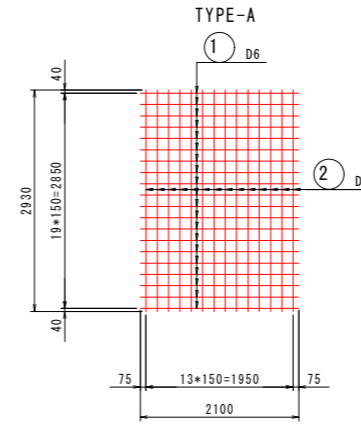
鉄網配筋図 S=1:50



標準部材料表 (端部 1.0式当たり)

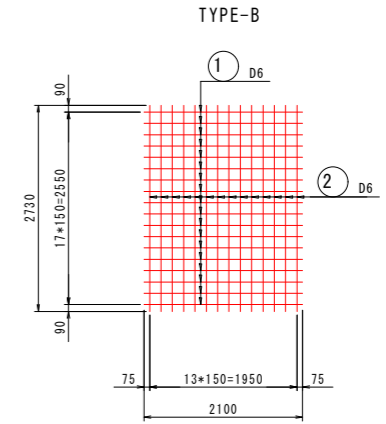
名称	形状寸法	単位	数量	摘要
コンクリート	t=150mm	m ²	36.36	
補強鉄筋	D13*5820 N=12	kg	69	0.995kg/m
鉄網	TYPE-A	枚	2	
鉄網	TYPE-B	枚	3	
鉄網	TYPE-C	枚	1	
鉄網	TYPE-D	枚	1	

鉄網詳細図 S=1:50



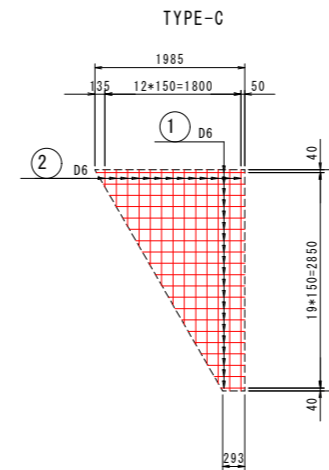
鉄網材料表

記号	径	長さ	本数	単位質量	1本当り質量	質量	摘要
TYPE-A (1枚当り)							
①	D6	2100	20	0.249	0.52	10	
②	"	2930	14	"	0.73	10	
						20 kg	



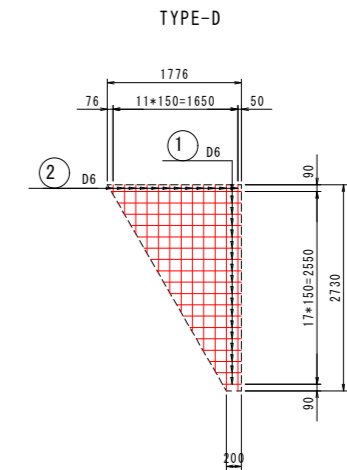
鉄網材料表

記号	径	長さ	本数	単位質量	1本当り質量	質量	摘要
TYPE-B (1枚当り)							
①	D6	2100	18	0.249	0.52	9	
②	"	2730	14	"	0.68	10	
						19 kg	



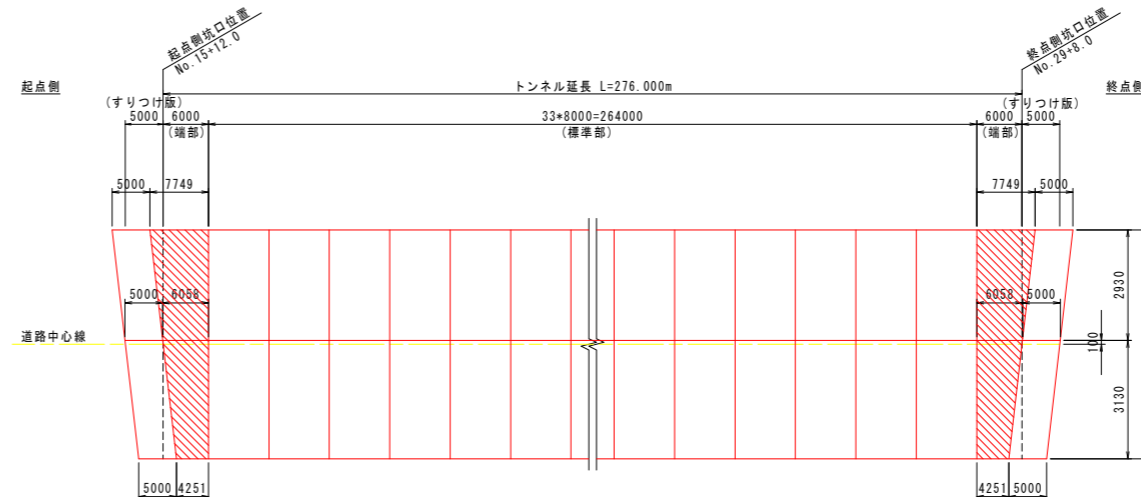
鉄網材料表

記号	径	長さ	本数	単位質量	1本当り質量	質量	摘要
TYPE-C (1枚当り)							
①	D6	1140	20	0.249	0.28	6	
②	"	1750	13	"	0.44	6	
						12 kg	



鉄網材料表

記号	径	長さ	本数	単位質量	1本当り質量	質量	摘要
TYPE-D (1枚当り)							
①	D6	990	18	0.249	0.25	5	
②	"	1540	12	"	0.38	5	
						10 kg	

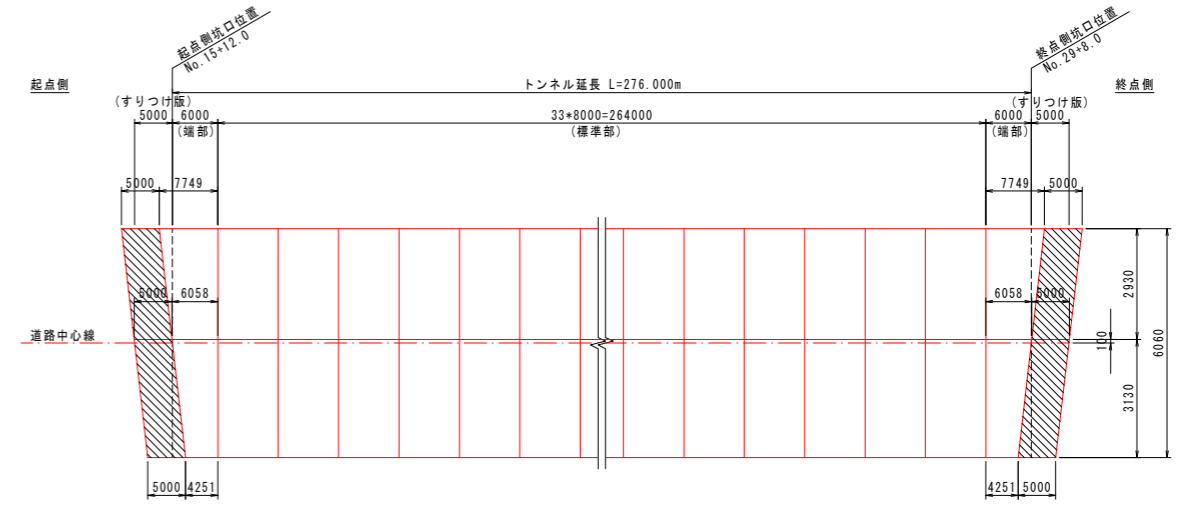
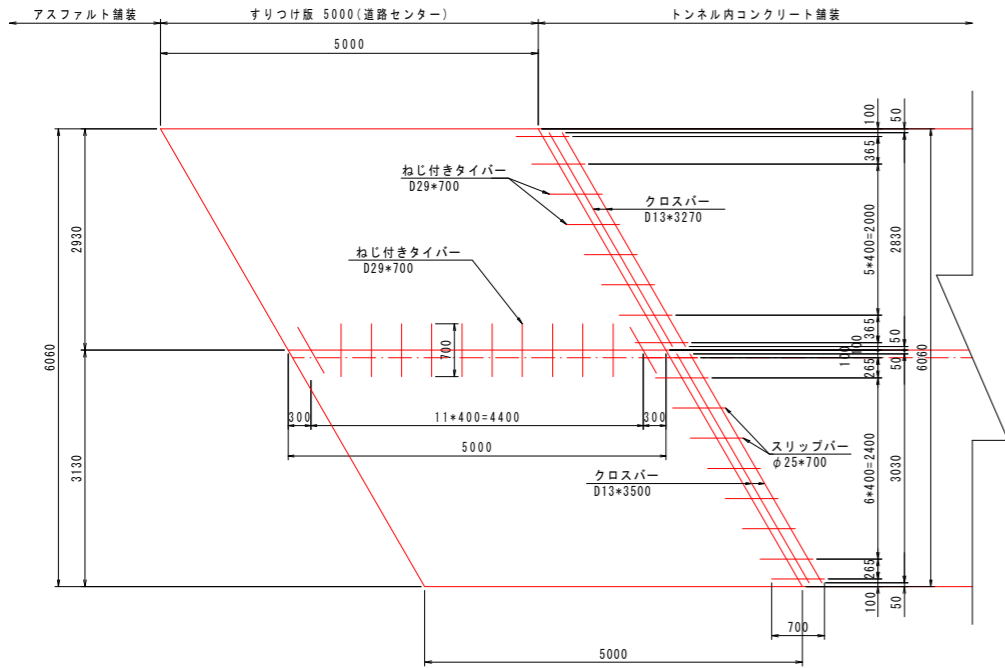


工事名	緊急地方道路整備工事		
路線名等	山城東祖谷山線		
工事箇所	三好市池田町大申 京田トンネル		
図面名	舗装工詳細図 (其の4)		
縮尺	図示	図面番号	57 / 67
会社名			
事業者名	徳島県西部総合県民局 県土整備部(三好)		

舗装工詳細図 (其の5)

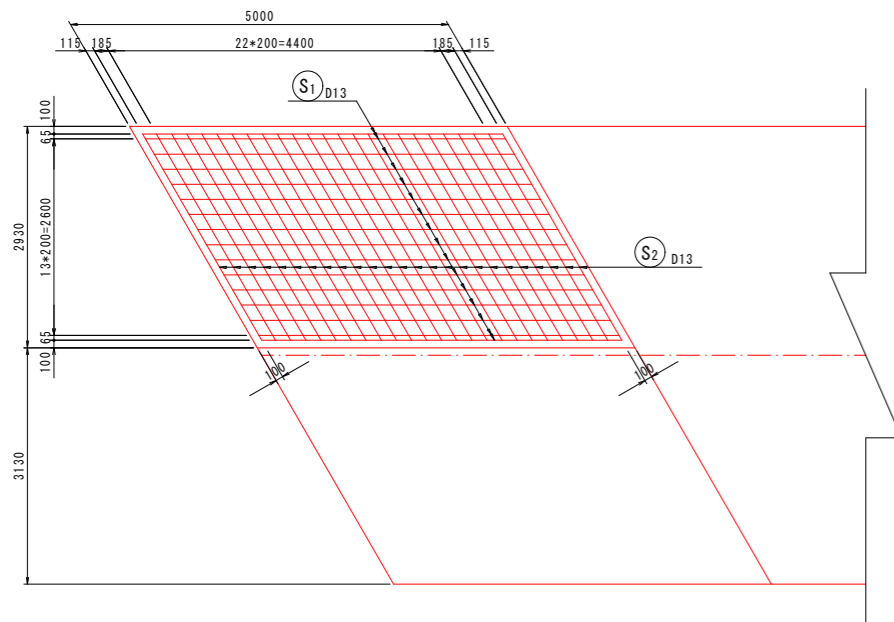
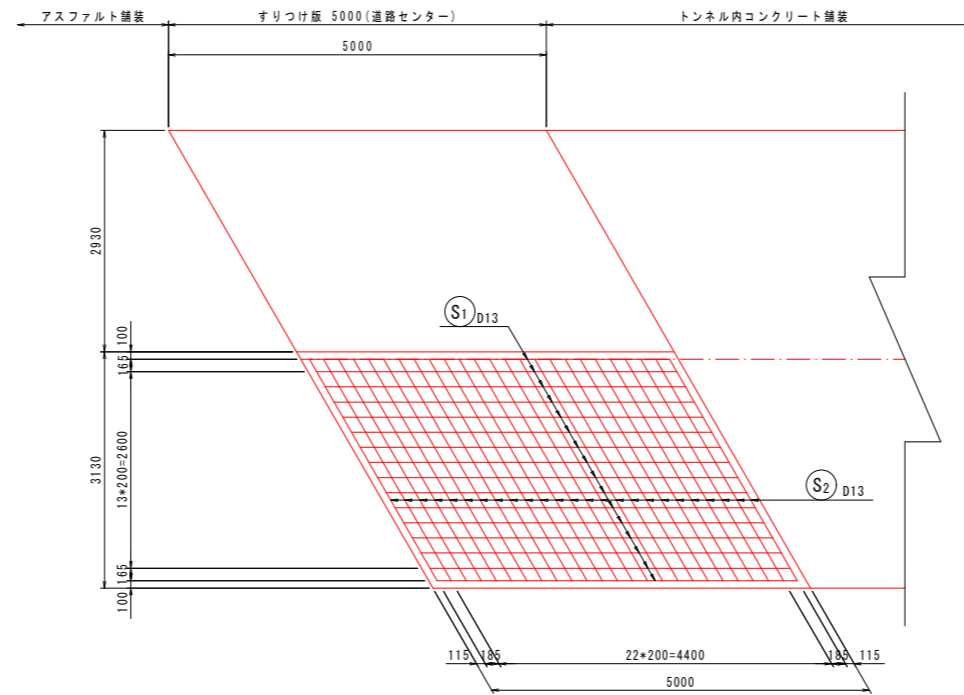
バー配置図 S=1:50

起点側



鉄筋配筋図 S=1:50

起点側
終点側



鉄筋質量表

1箇所当たり

記号	径	長さ	本数	単位質量	1本当り質量	質量	摘要
S1	D13	4770	16	0.995	4.75	76	
S2	"	3160	25	"	3.14	79	
155 kg							

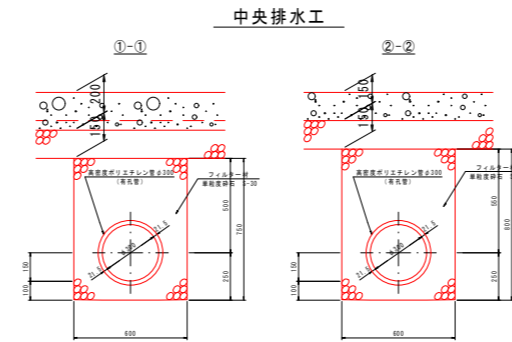
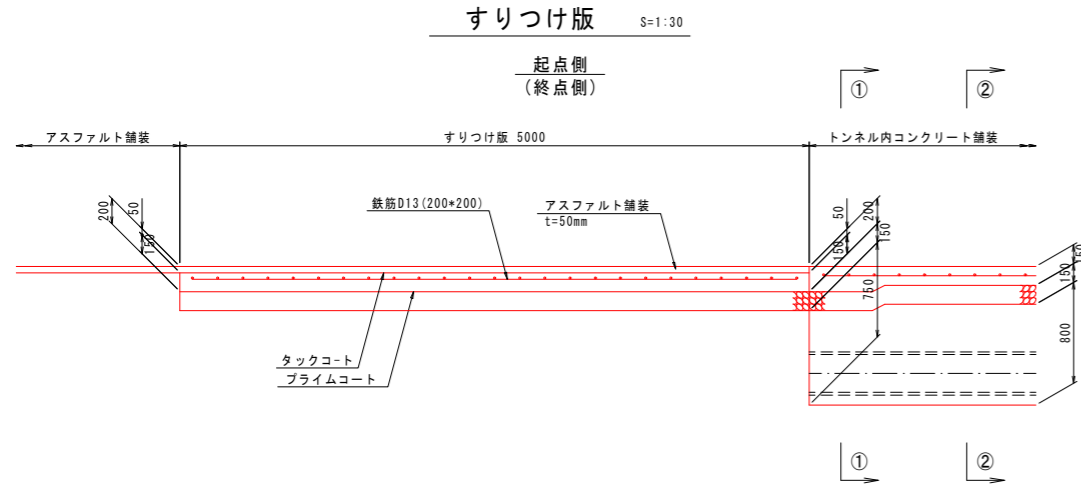
鉄筋質量表

1箇所当たり

記号	径	長さ	本数	単位質量	1本当り質量	質量	摘要
S1	D13	4770	16	0.995	4.75	76	
S2	"	3390	25	"	3.37	84	
160 kg							

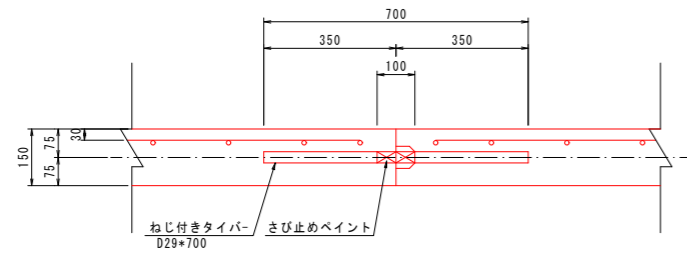
工事名	緊急地方道路整備工事		
路線名等	山城東祖谷山線		
工事箇所	三好市池田町大申 京田トンネル		
図面名	舗装工詳細図 (其の5)		
縮尺	図示	図面番号	58 / 67
会社名			
事業者名	徳島県西部総合県民局 県土整備部(三好)		

舗装工詳細図（其の6）



端部のコンクリート版厚を20cmに加工すると、中央排水工の高さの調整が必要となる。

すりつけ版縦目地 S=1:10



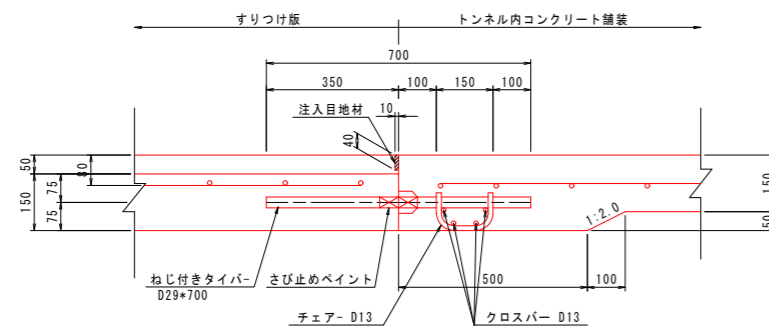
すりつけ版縦目地材料表 (起点側_1式当たり)

名称	形状寸法	単位	本数	数量	摘要
ねじ付きタイバー	D29*700	本	12		
型枠	一般	m2	-	0.750	

すりつけ版縦目地材料表 (終点側_1式当たり)

名称	形状寸法	単位	本数	数量	摘要
ねじ付きタイバー	D29*700	本	12		
型枠	一般	m2	-	0.750	

すりつけ版突合せ目地 S=1:10



すりつけ版突合せ目地材料表 (起点側_1式当たり)

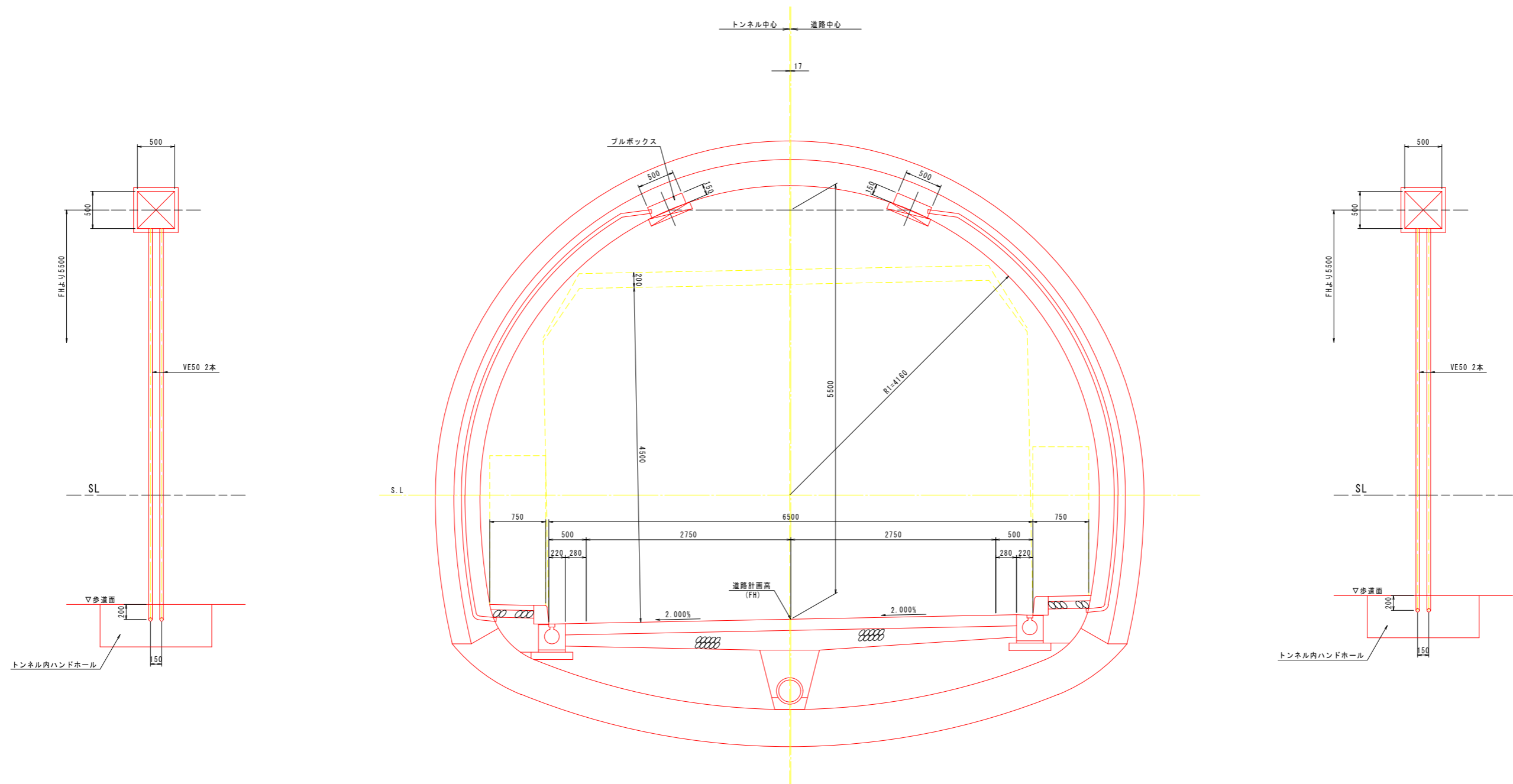
名称	形状寸法	単位	本数	数量	摘要
ねじ付きタイバー	D29*700	本	17	-	
チェア	D13*290	個	17	-	
クロスバー	D13*3270	kg	4	13	0.995kg/m
クロスバー	D13*3500	kg	4	14	0.995kg/m

すりつけ版突合せ目地材料表 (終点側_1式当たり)

名称	形状寸法	単位	本数	数量	摘要
ねじ付きタイバー	D29*700	本	17	-	
チェア	D13*290	個	17	-	
クロスバー	D13*3270	kg	4	13	0.995kg/m
クロスバー	D13*3500	kg	4	14	0.995kg/m

工事名	緊急地方道路整備工事		
路線名等	山城東祖谷山線		
工事箇所	三好市池田町大申 京田トンネル		
図面名	舗装工詳細図（其の6）		
縮尺	図示	図面番号	59 / 67
会社名			
事業者名	徳島県西部総合県民局 県土整備部(三好)		

トンネル照明 配管立ち上げ図 S=1:30



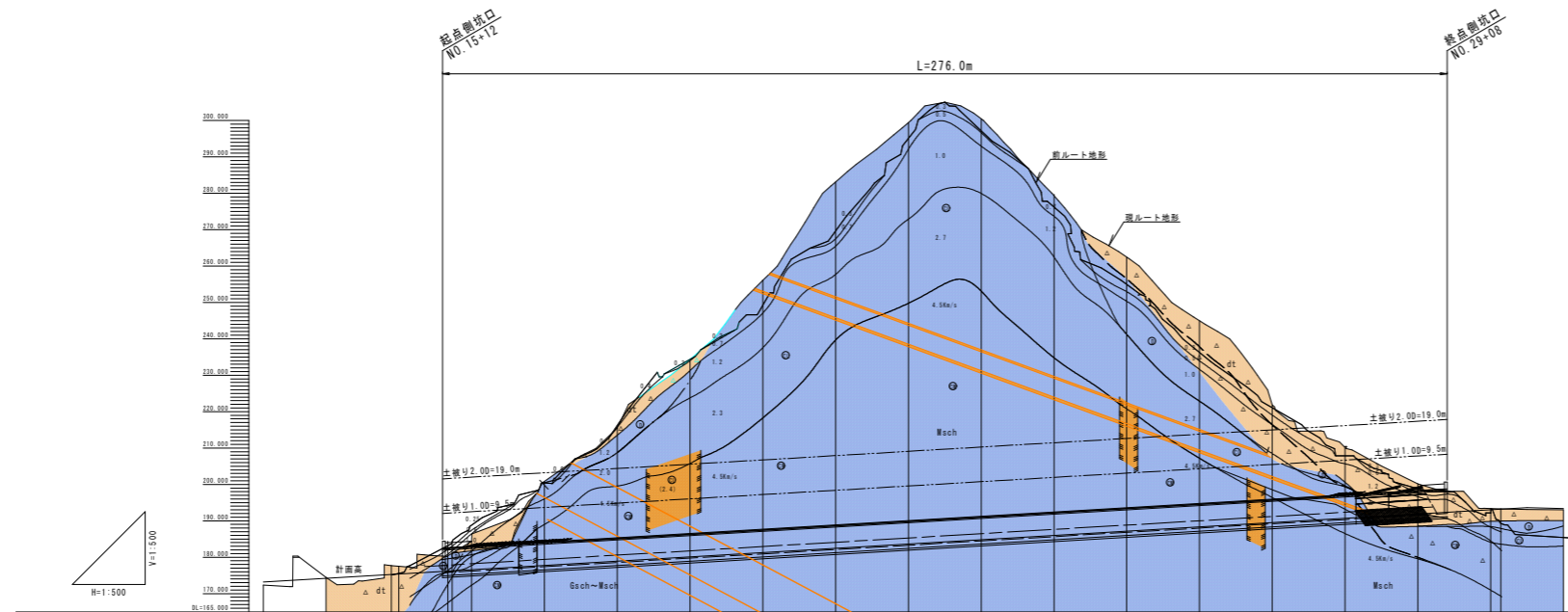
工事名	緊急地方道路整備工事		
路線名等	山城東祖谷山線		
工事箇所	三好市池田町大申 京田トンネル		
図面名	トンネル照明 配管立ち上げ図		
縮尺	S=1:30	図面番号	60 / 67
会社名			
事業者名	徳島県西部総合県民局 県土整備部(三好)		

計測工図 (其の1) S=1:1000

計測頻度

A	坑内観察調査	掘削日毎				
		頻度	2回/1日	1回/1日	1回/2日	1回/1週
B	天端・脚部沈下測定	切羽との離れ	0~0.5・D未満	0.5~2.0・D未満	2.0~5.0・D未満	5.0・D以上
		変位速度	10mm/日以上	5~10mm/日	1~5mm/日	1mm/日以下
C	内空変位測定	頻度	2回/1日	1回/1日	1回/2日	1回/1週
		切羽との離れ	0~0.5・D未満	0.5~2.0・D未満	2.0~5.0・D未満	5.0・D以上
		変位速度	10mm/日以上	5~10mm/日	1~5mm/日	1mm/日以下

Dはトンネル掘削幅：10.58m



測点		測点番号																							
測点		NO.14	NO.15	NO.16	NO.17	NO.18	NO.19	NO.20	NO.21	NO.22	NO.23	NO.24	NO.25	NO.26	NO.27	NO.28	NO.29	NO.30	NO.31						
支保パターン		坑門工		D111a-4	D111a-1	D111a-2	D1-b	C11-b				D1-b	D111a-1	D111a-3B	D111a-3A	坑門工									
区間長		0.7(0.808)		0.192	16.0	45.0	102.0				63.0	8.0	9.0	15.307	0.6(0.693)										
計測工A	坑内観察調査																								
	天端・脚部沈下測定		6	10	10	10	20	20	20	20	20	20	20	20	10	10	10	10	10	10					
	内空変位測定		6	10	10	10	20	20	20	20	20	20	20	20	10	10	10	10	10	10					
	地表面沈下測定		3	3	5	5	5	5	10											10	10	5	5	5	5

測定ヶ所	計測間隔	計測機器	備考
全延長	掘削日毎	目視	
18ヶ所	※1	三次元測定システム	
18ヶ所	※1	三次元測定システム	
15ヶ所	10未満 5m 10以上~20未満 10m		

※1

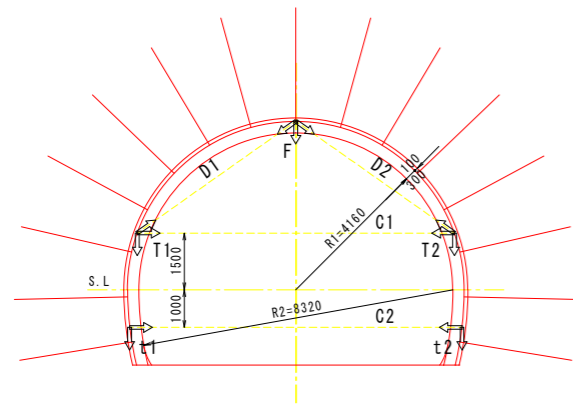
条件	坑口付近	土盛り20以下 (D:トンネル掘削幅)	施工初期の段階 ^{注)}	ある程度施工の 進んだ段階
A, B	10m	10m	20m	必要に応じて実施
C1, C11	10m	10m	20m	30m
D1, D11	10m	10m	20m	20m
E	10m	10m	10m	10m

注) 施工の初期の段階とは、200m程度の施工が進むまでの段階。

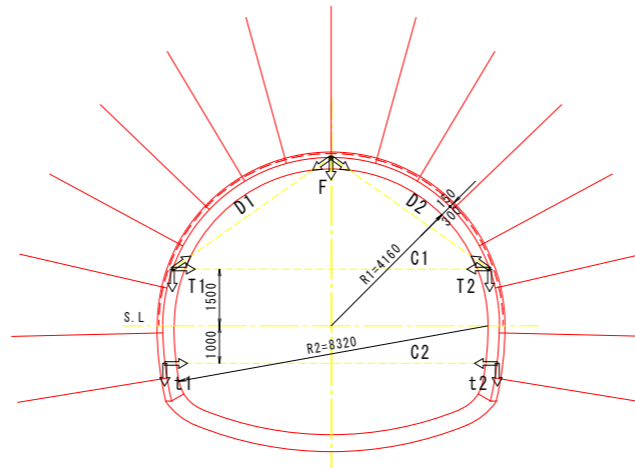
工事名	緊急地方道路整備工事		
路線名等	山城東祖谷山線		
工事箇所	三好市池田町大申 京田トンネル		
図面名	計測工図 (其の1)		
縮尺	S=1:1000	図面番号	61 / 67
会社名			
事業者名	徳島県西部総合県民局 県土整備部(三好)		

計測工図 (其の2) S=1:100

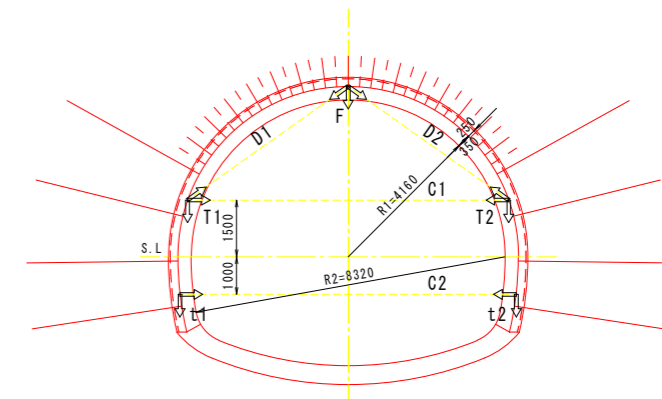
CII-b断面



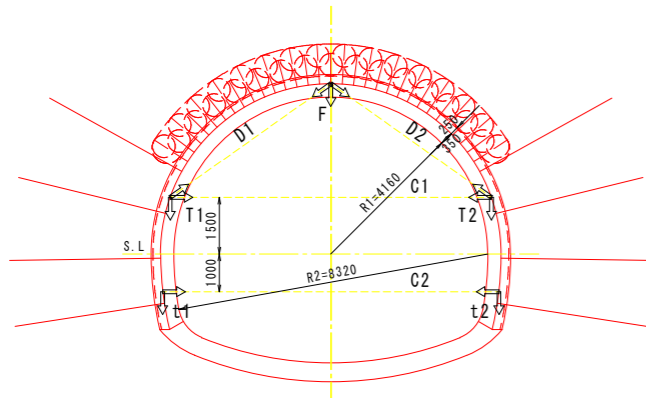
DI-b断面



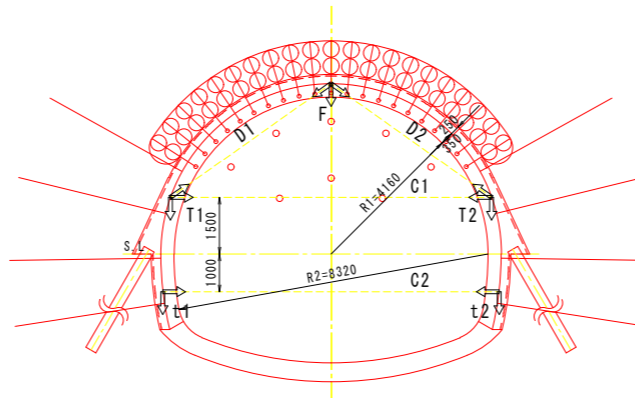
DIIIIa-1断面



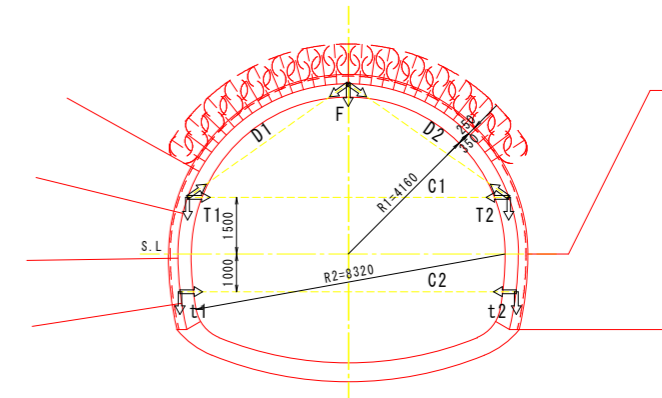
DIIIIa-2断面



DIIIIa-3断面



DIIIIa-4断面

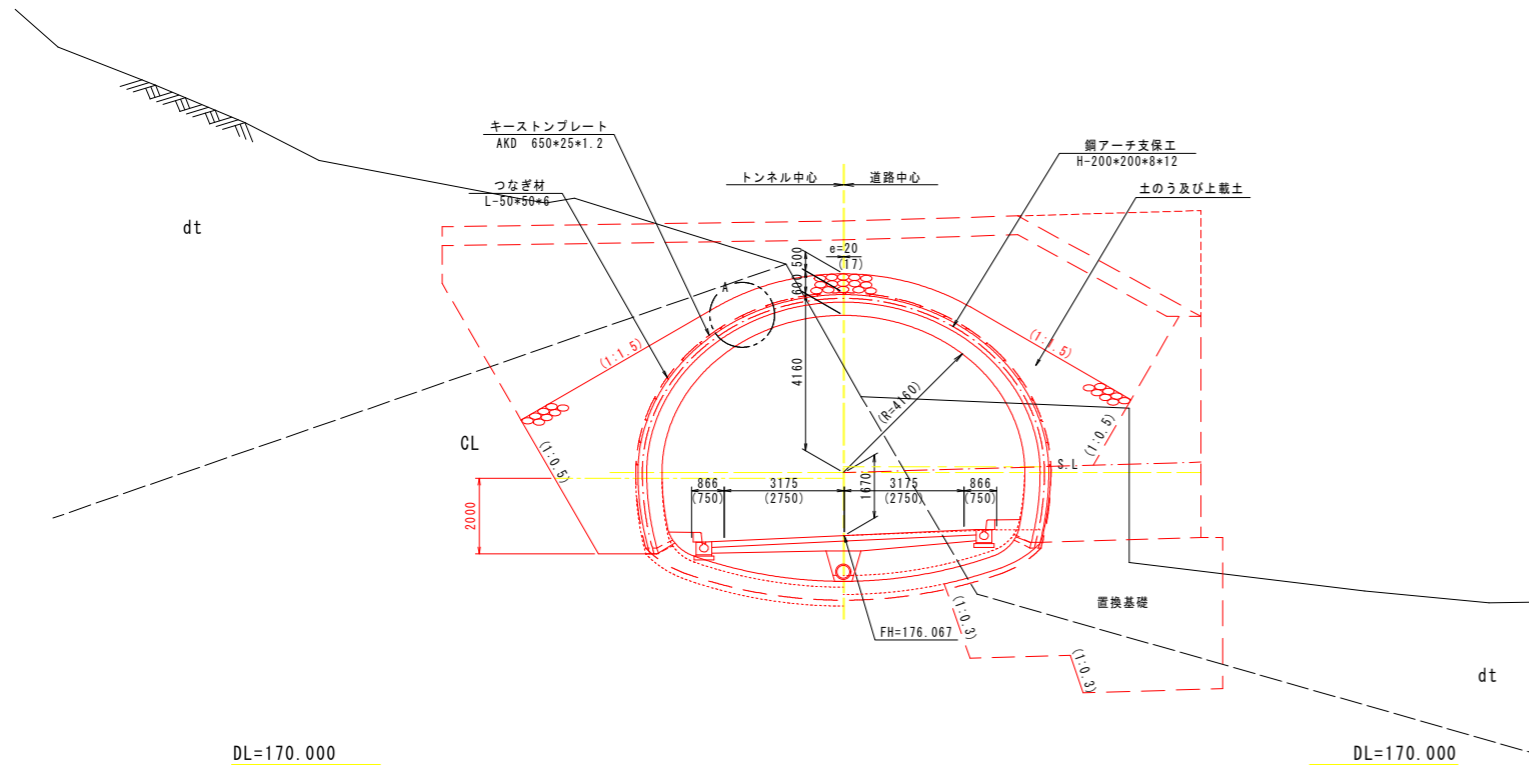


計測項目		CII-b断面	DI-b断面	DIIIIa-1断面	DIIIIa-2断面	DIIIIa-3断面	DIIIIa-4断面		
H 飛 社	坑内観察調査	全断面	全断面	全断面	全断面	全断面	全断面		
	天端沈下測定	F	1ヶ所	1ヶ所	1ヶ所	1ヶ所	1ヶ所		
	脚部沈下測定	上半盤	T1, T2	2ヶ所	2ヶ所	2ヶ所	2ヶ所	2ヶ所	
		下半盤	t1, t2	2ヶ所	2ヶ所	2ヶ所	2ヶ所	2ヶ所	
	内空変位測定	斜め変位(上半)	D1, D2	2測線	2測線	2測線	2測線	2測線	
		水平変位	上半盤	C1	1測線	1測線	1測線	1測線	1測線
			下半盤	C2	1測線	1測線	1測線	1測線	1測線

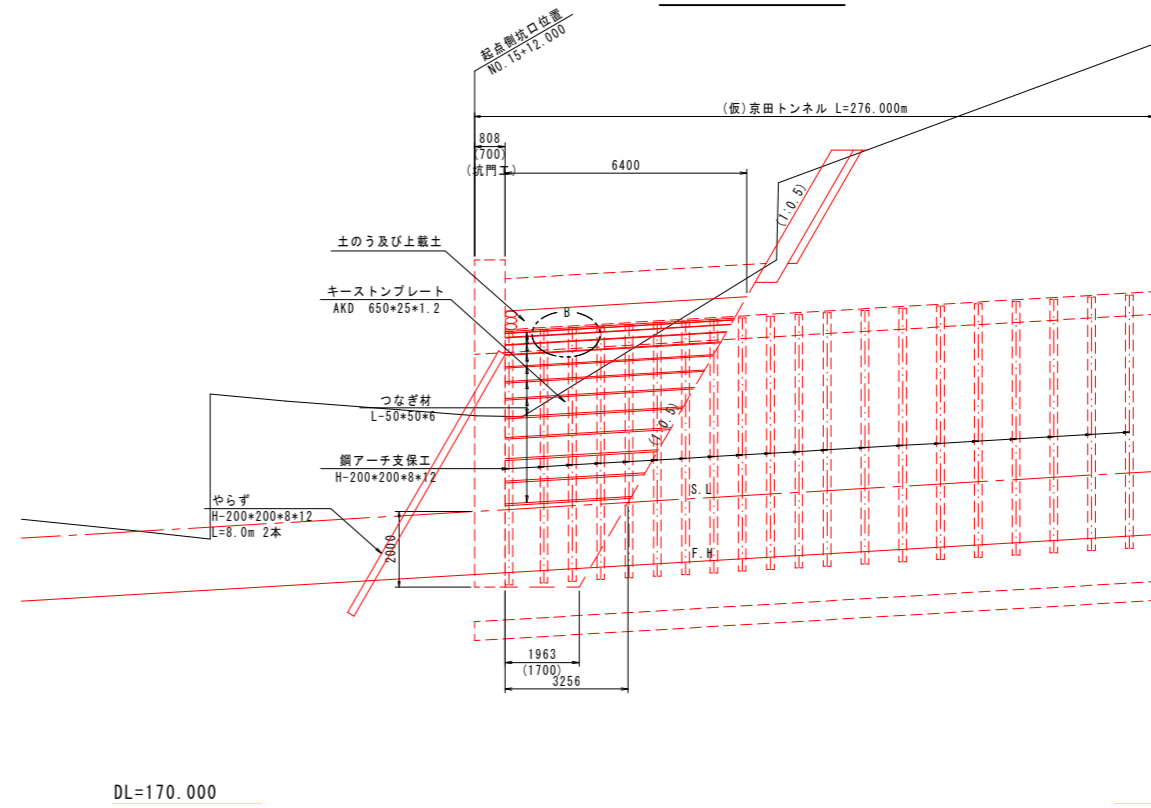
工事名	緊急地方道路整備工事		
路線名等	山城東祖谷山線		
工事箇所	三好市池田町大申 京田トンネル		
図面名	計測工図 (其の2)		
縮尺	S=1:100	図面番号	62 / 67
会社名			
事業者名	徳島県西部総合県民局 県土整備部(三好)		

坑口付け図 (其の1) S=1:100

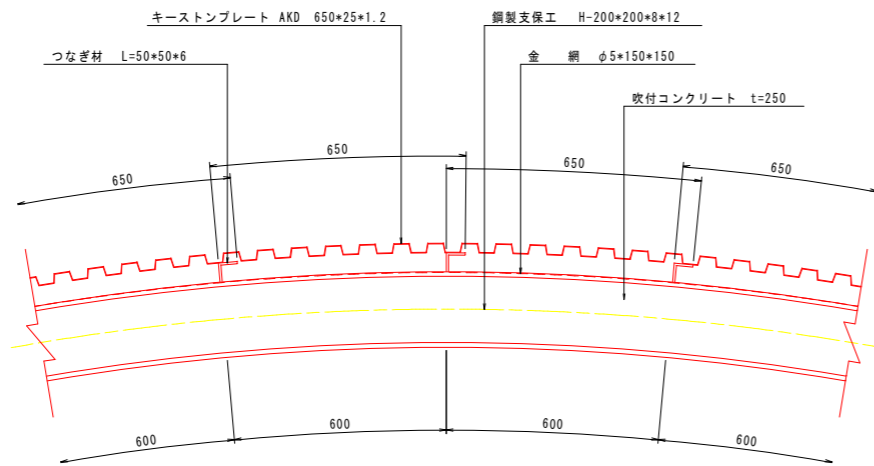
正面図



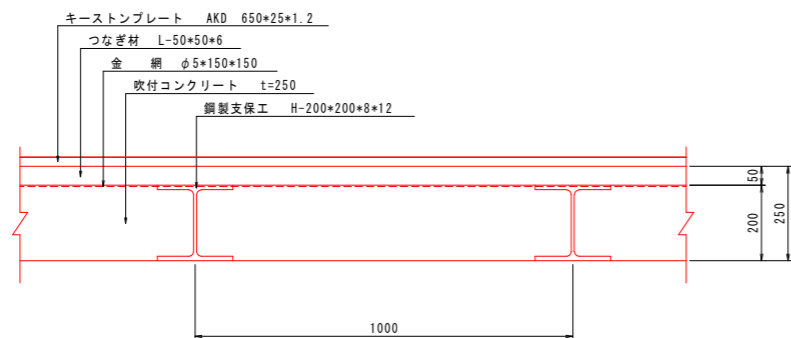
側面図



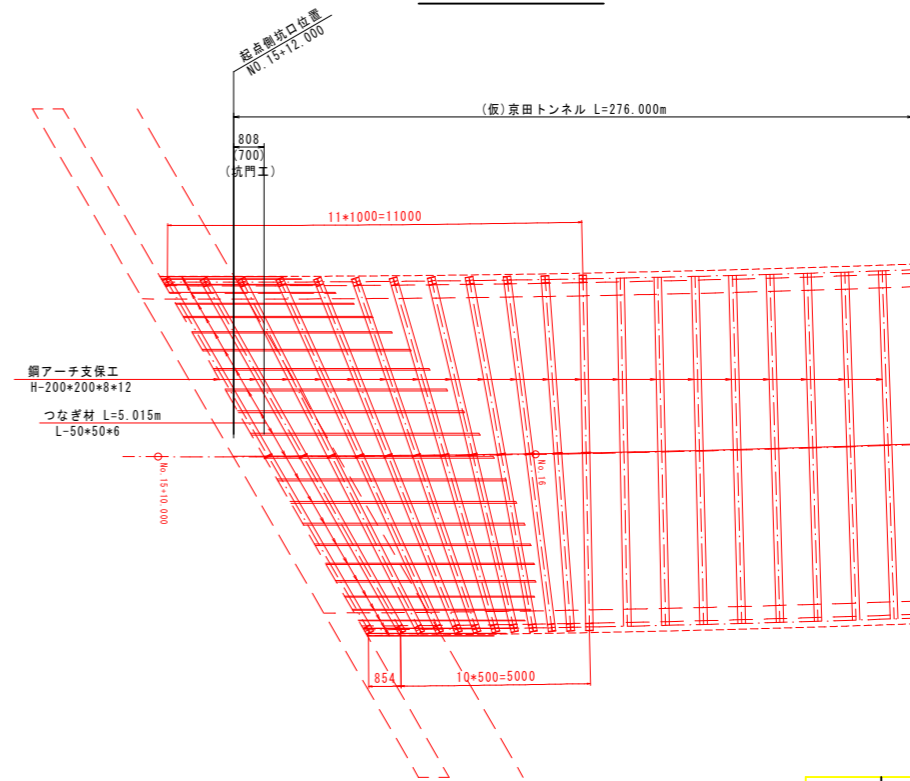
A部詳細図 S=1:10



B部詳細図 S=1:10



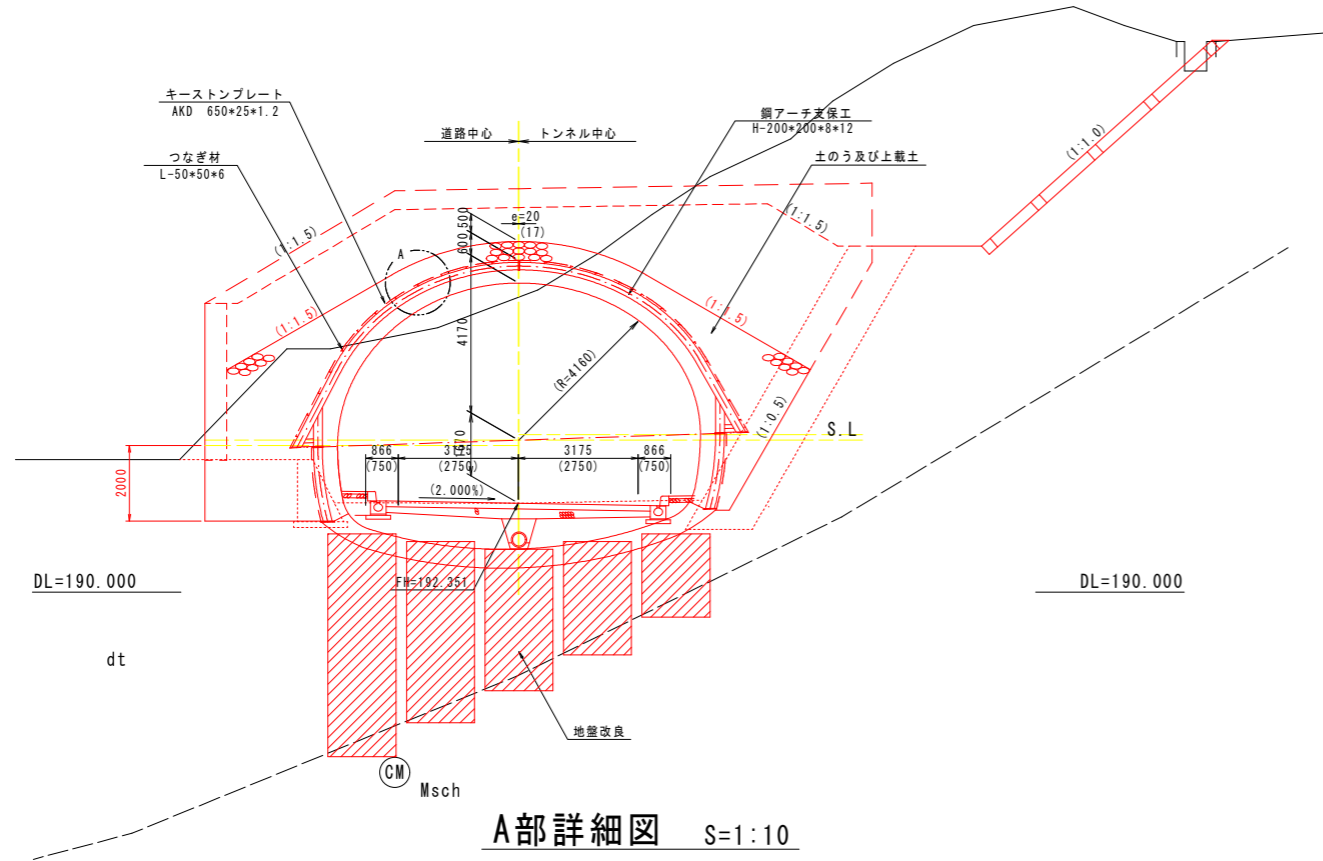
平面図



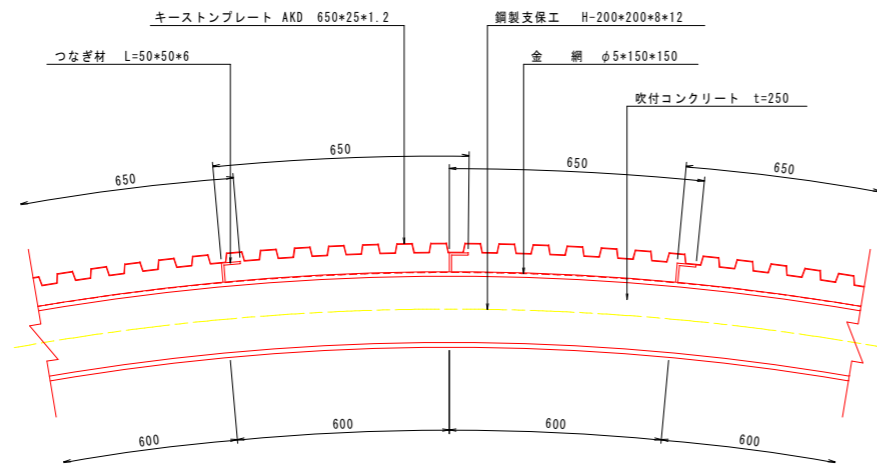
工事名	緊急地方道路整備工事		
路線名等	山城東祖谷山線		
工事箇所	三好市池田町大申 京田トンネル		
図面名	坑口付け図 (其の1)		
縮尺	S=1:100	図面番号	63 / 67
会社名			
事業者名	徳島県西部総合県民局 県土整備部(三好)		

坑口付け図 (其の2) S=1:100

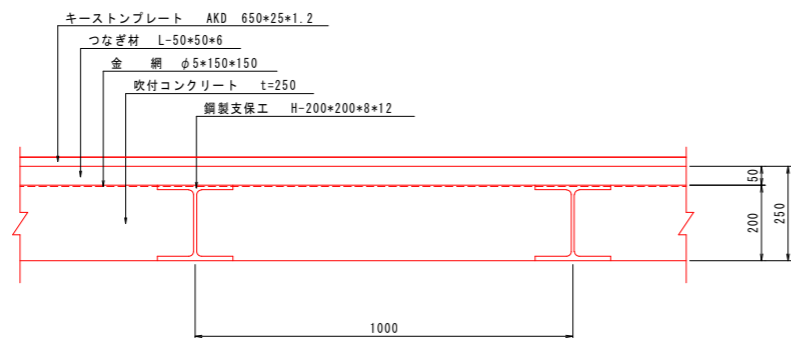
正面図



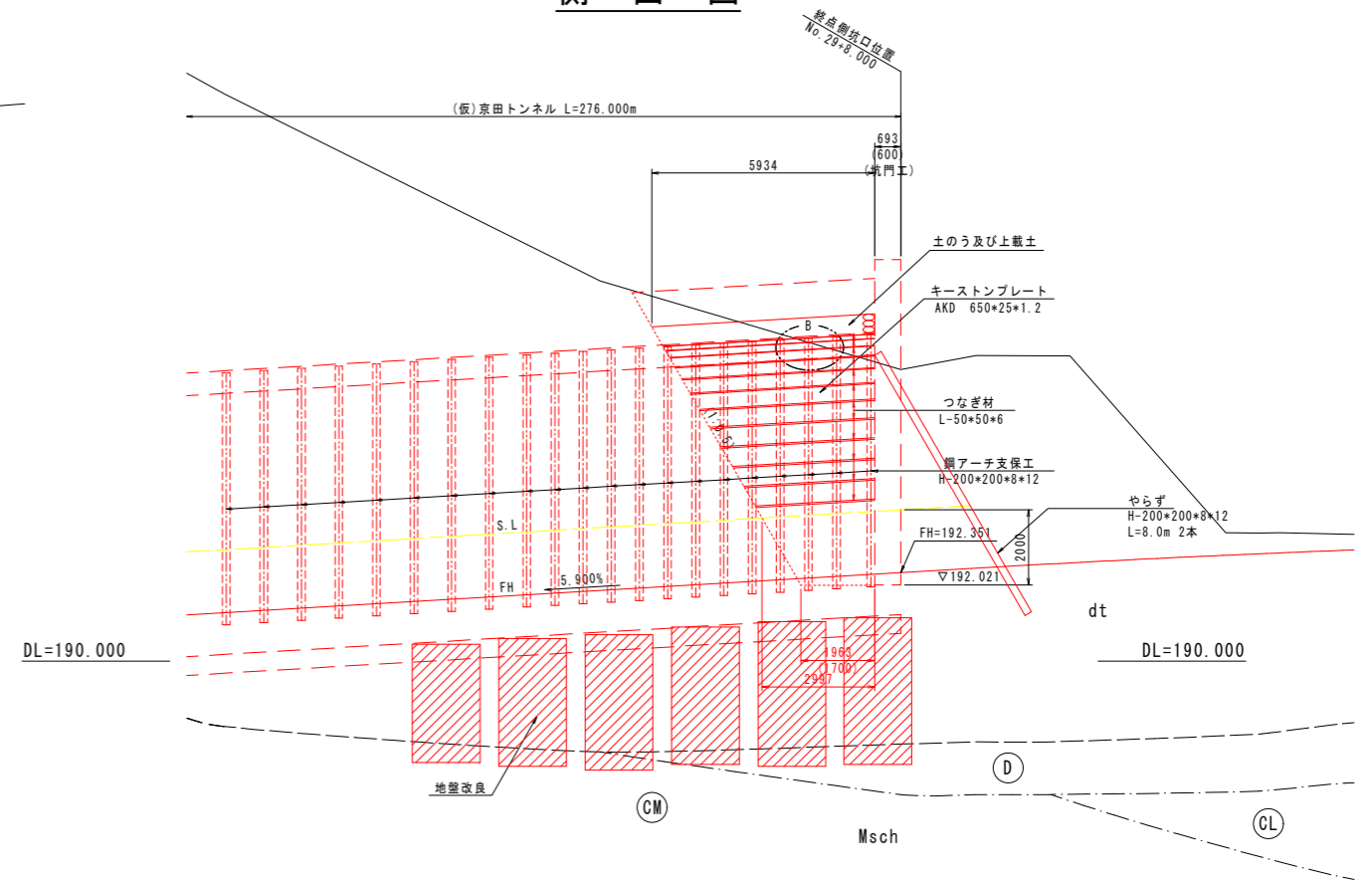
A部詳細図 S=1:10



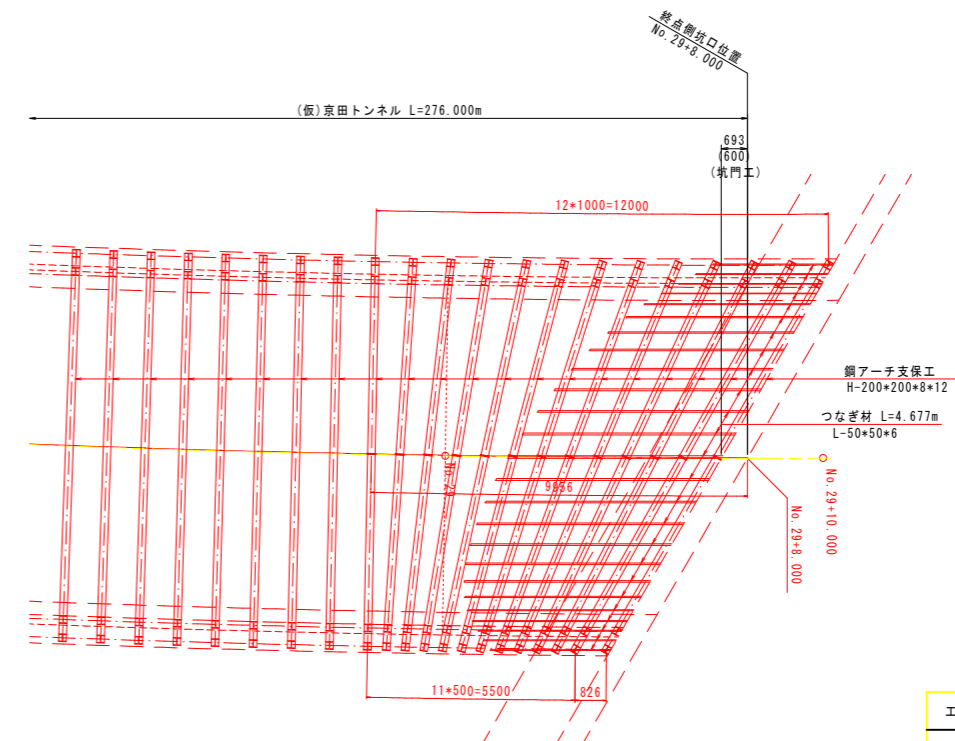
B部詳細図 S=1:10



側面図



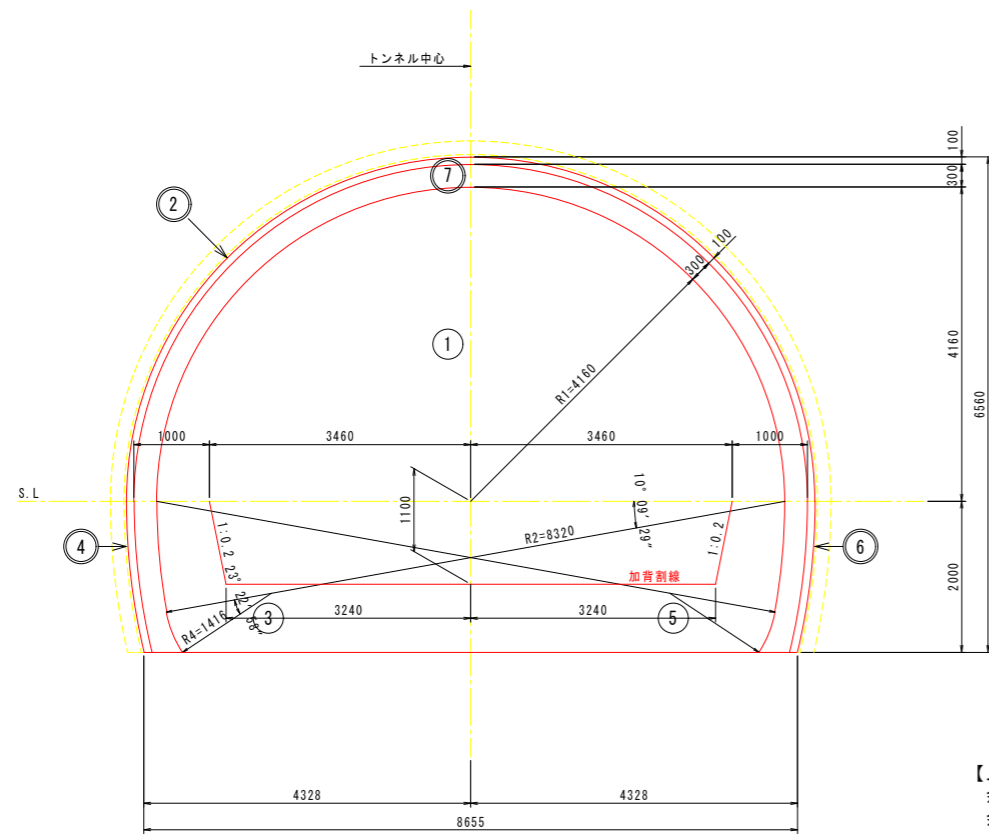
平面図



工事名	緊急地方道路整備工事		
路線名等	山城東祖谷山線		
工事箇所	三好市池田町大申 京田トンネル		
図面名	坑口付け図 (其の2)		
縮尺	S=1:100	図面番号	64 / 67
会社名			
事業者名	徳島県西部総合農政局 農土整備部(三好)		

加背割図(其の1) S=1:50

パターンCII-b

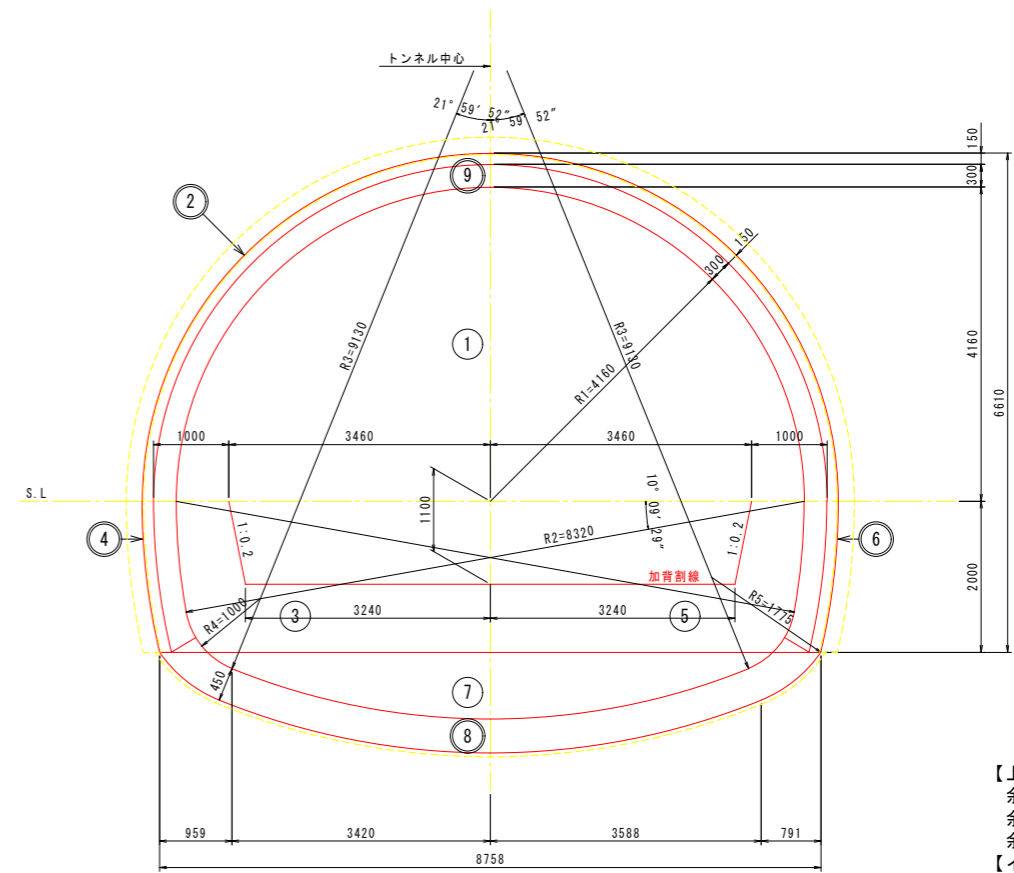


【上下半】
 余掘厚：13cm
 余巻厚：8cm
 余吹厚：5cm

数量表

名称	掘削 (m ³ /m)		吹付け コンクリート (m ² /m)	コンクリート (m ³ /m)	
	設計	支払		設計	支払
① 上半断面	40.033	41.921			
② 上半吹付けコンクリート			14.012		
③ 下半断面	5.281	5.543			
④ 下半吹付けコンクリート			2.018		
⑤ 下半断面	5.281	5.543			
⑥ 下半吹付けコンクリート			2.018		
⑦ 覆工コンクリート				5.274	6.727
合計	50.595	53.007	18.048	5.274	6.727

パターンDI-b



【上下半】
 余掘厚：13cm
 余巻厚：8cm
 余吹厚：5cm
 【インバート】
 余掘厚：5cm
 余巻厚：5cm

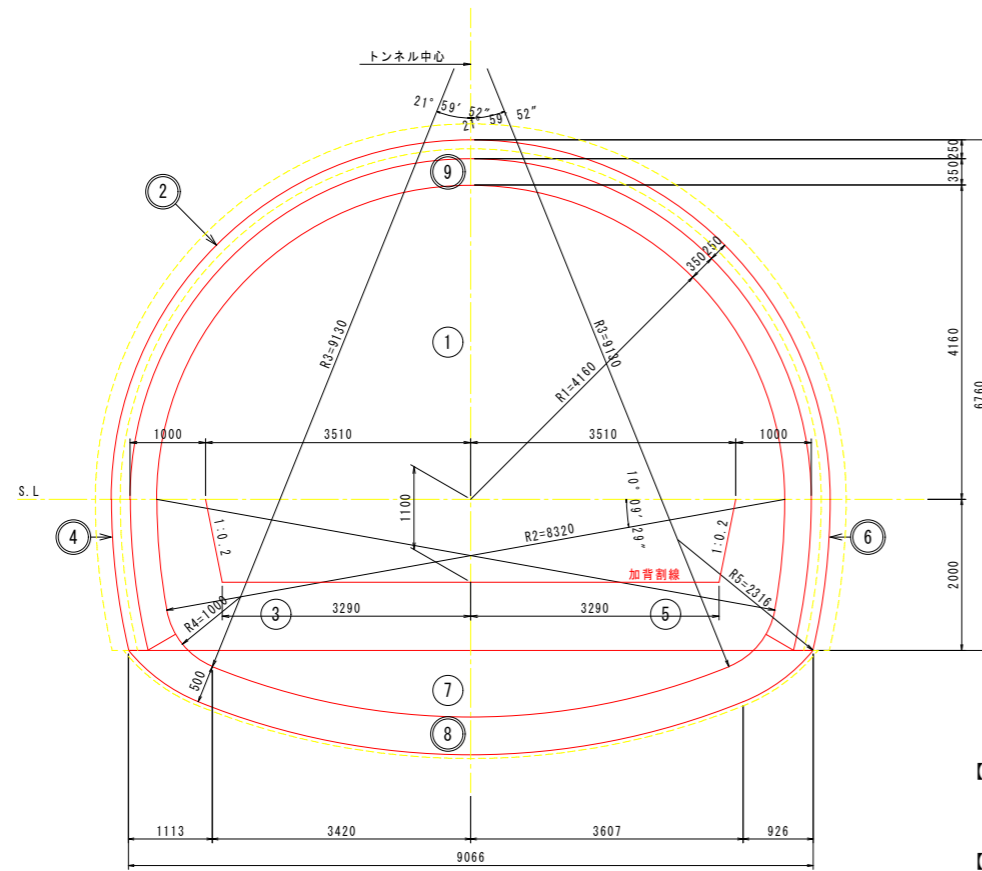
数量表

名称	掘削 (m ³ /m)		吹付け コンクリート (m ² /m)	コンクリート (m ³ /m)	
	設計	支払		設計	支払
① 上半断面	40.753	42.662			
② 上半吹付けコンクリート			14.012		
③ 下半断面	5.382	5.644			
④ 下半吹付けコンクリート			2.018		
⑤ 下半断面	5.382	5.644			
⑥ 下半吹付けコンクリート			2.018		
⑦ 盛下げ	8.526	9.001			
⑧ インバートコンクリート				3.987	4.462
⑨ 覆工コンクリート				5.238	6.692
合計	60.043	62.951	18.048	9.225	11.154

工事名	緊急地方道路整備工事		
路線名等	山城東祖谷山線		
工事箇所	三好市池田町大申 京田トンネル		
図面名	加背割図(其の1)		
縮尺	S=1:50	図面番号	65 / 67
会社名			
事業者名	徳島県西部総合県民局 県土整備部(三好)		

加背割図(其の2) S=1:50

パターンDIIIa-1, 2, 4

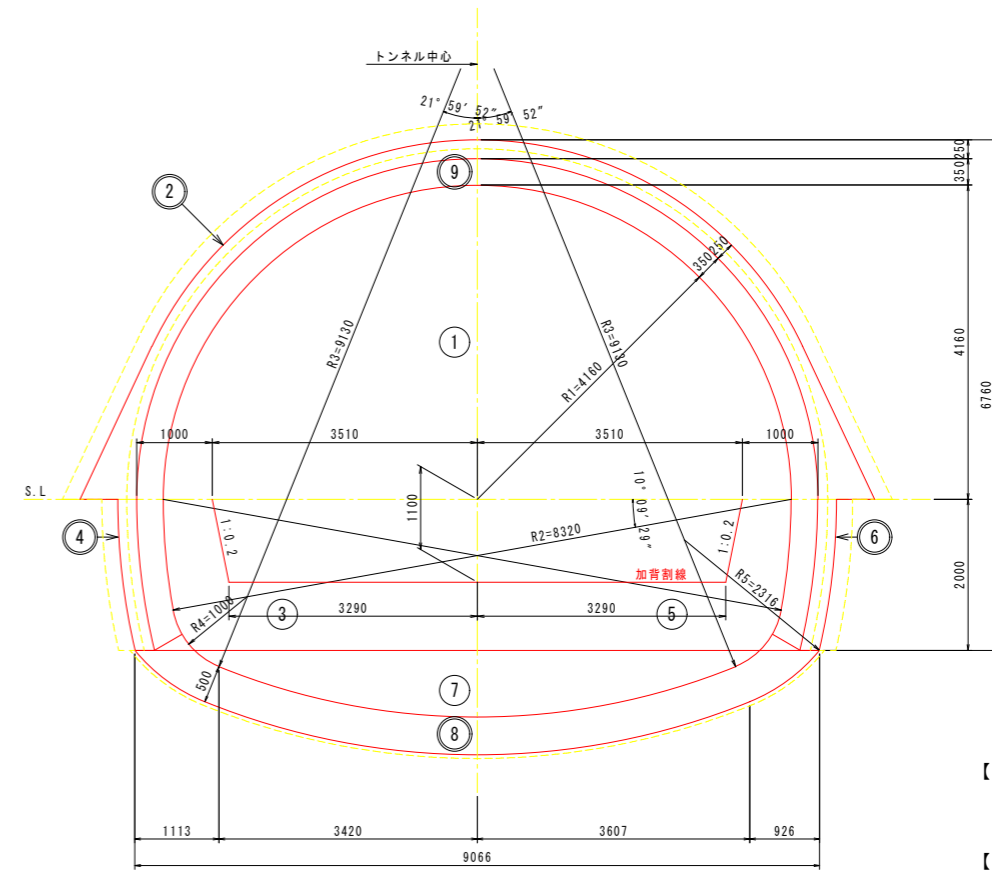


【上下半】
 余掘厚：13cm
 余巻厚：8cm
 余吹厚：5cm
 【インバート】
 余掘厚：5cm
 余巻厚：5cm

数量表

名称	掘削 (m3/m)		吹付け コンクリート (m2/m)	コンクリート (m3/m)	
	設計	支払		設計	支払
① 上半断面	43.070	45.041			
② 上半吹付けコンクリート			14.169		
③ 下半断面	5.629	5.892			
④ 下半吹付けコンクリート			2.018		
⑤ 下部断面	5.629	5.892			
⑥ 下半吹付けコンクリート			2.018		
⑦ 盤下げ	9.058	9.548			
⑧ インバートコンクリート				4.537	5.027
⑨ 覆工コンクリート				6.127	7.593
合計	63.386	66.373	18.205	10.664	12.620

パターンDIIIa-3



【上下半】
 余掘厚：13cm
 余巻厚：8cm
 余吹厚：5cm
 【インバート】
 余掘厚：5cm
 余巻厚：5cm

数量表

名称	掘削 (m3/m)		吹付け コンクリート (m2/m)	コンクリート (m3/m)	
	設計	支払		設計	支払
① 上半断面	43.766	45.775			
② 上半吹付けコンクリート			16.949		
③ 下半断面	5.629	5.892			
④ 下半吹付けコンクリート			2.018		
⑤ 下部断面	5.629	5.892			
⑥ 下半吹付けコンクリート			2.018		
⑦ 盤下げ	9.058	9.548			
⑧ インバートコンクリート				4.537	5.027
⑨ 覆工コンクリート				6.127	7.593
合計	64.082	67.107	20.985	10.664	12.620

工事名	緊急地方道路整備工事		
路線名等	山城東祖谷山線		
工事箇所	三好市池田町大申 京田トンネル		
図面名	加背割図(其の2)		
縮尺	S=1:50	図面番号	66 / 67
会社名			
事業者名	徳島県西部総合県民局 県土整備部(三好)		