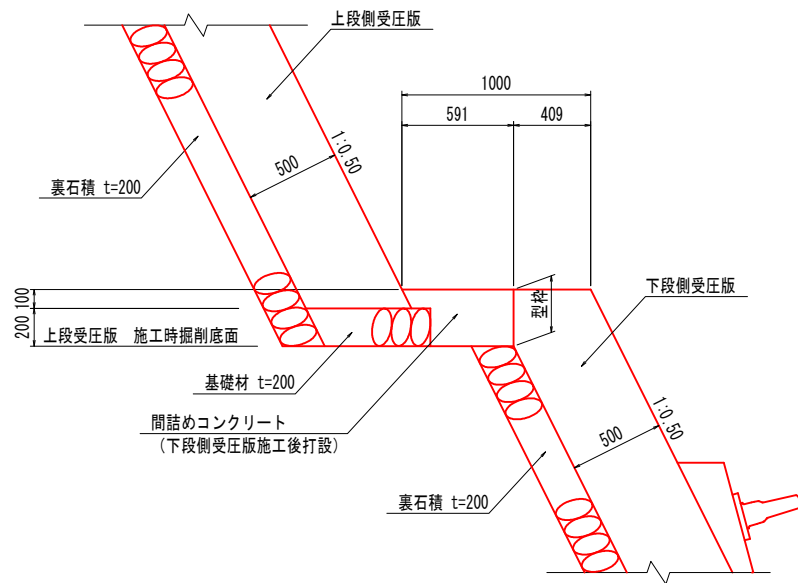
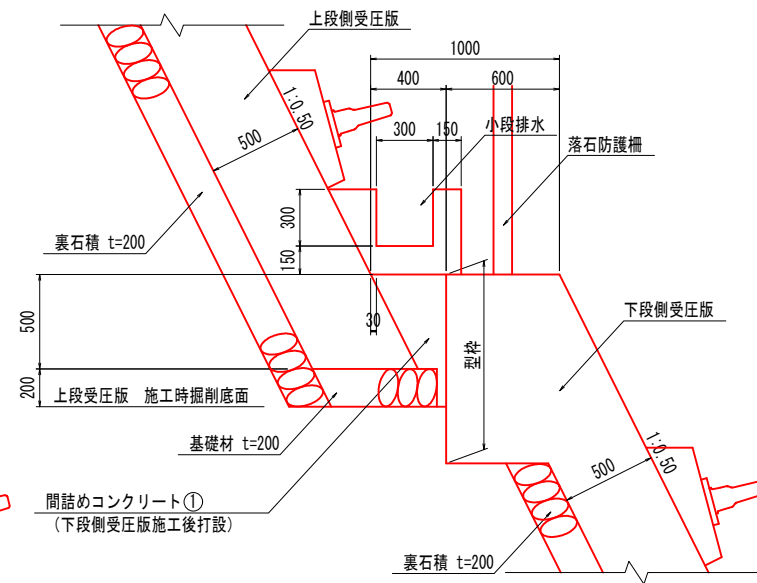


起点側受圧版詳細図(その1)

a部拡大図 S=1:20

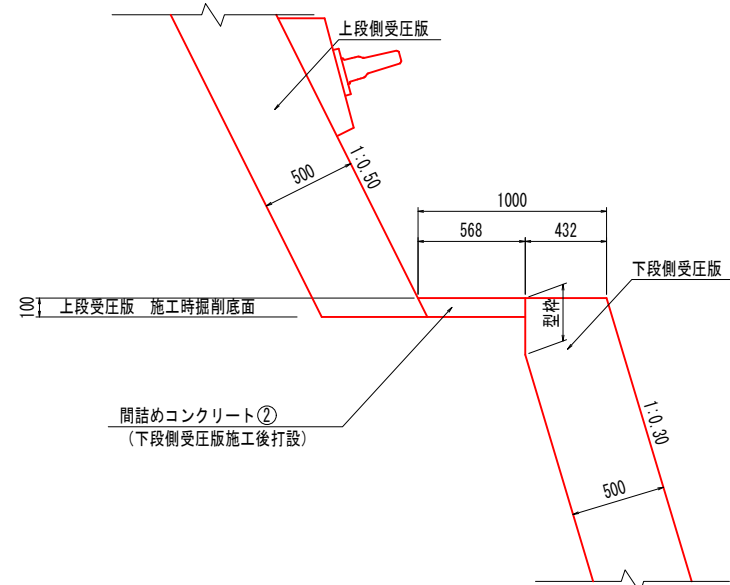


b部拡大図 S=1:20

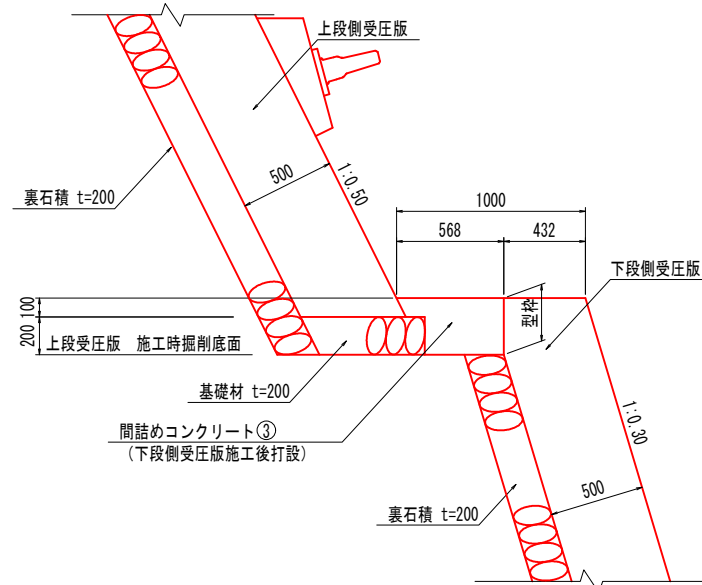


c部拡大図 S=1:20

地盤が軟岩の場合 (基礎材不要)

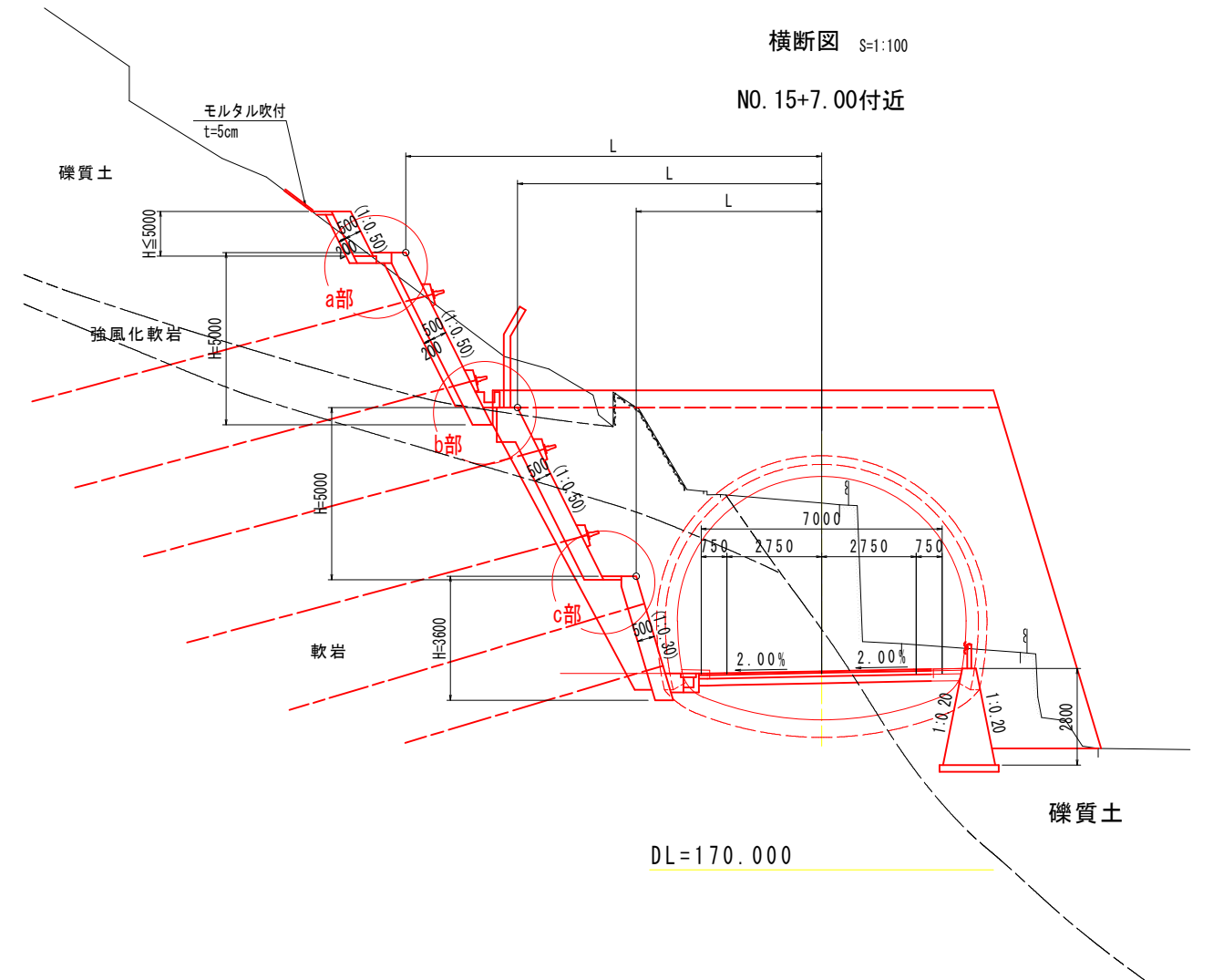


地盤が土砂の場合 (基礎材必要)



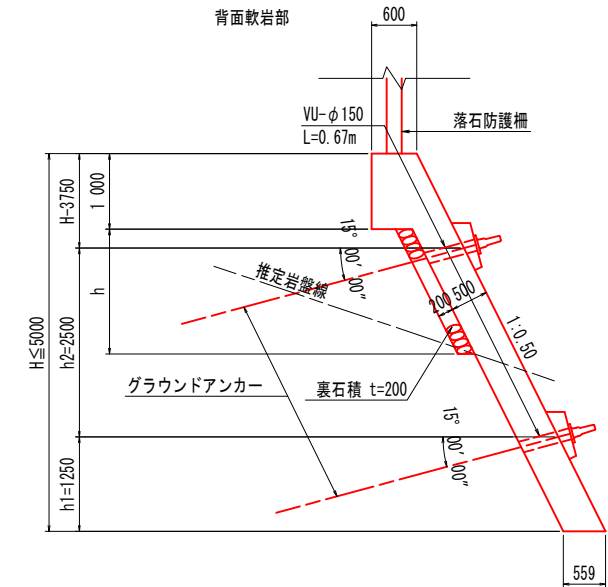
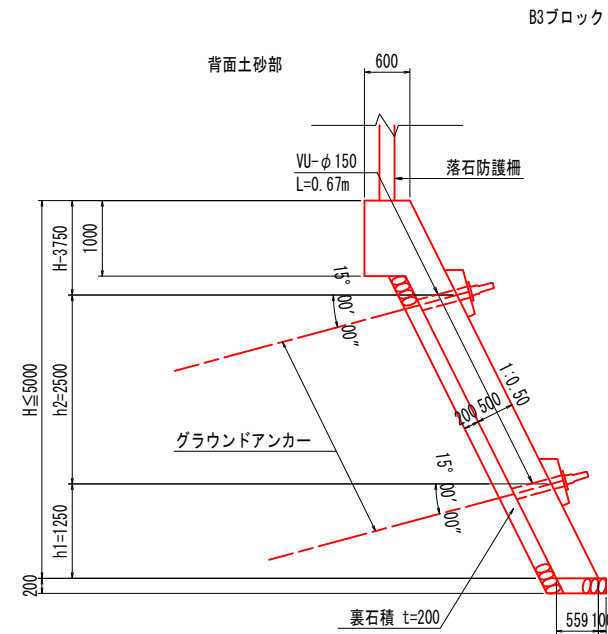
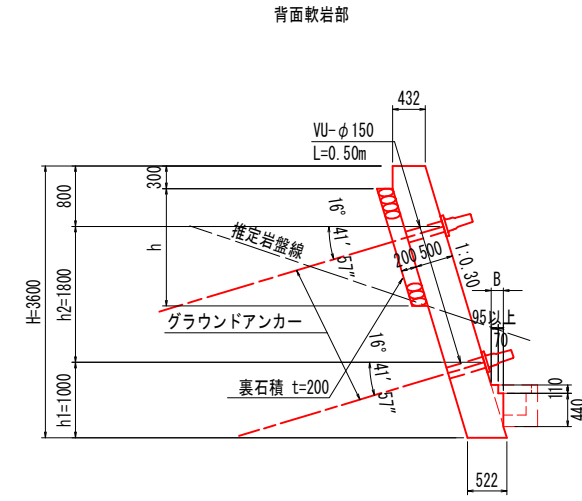
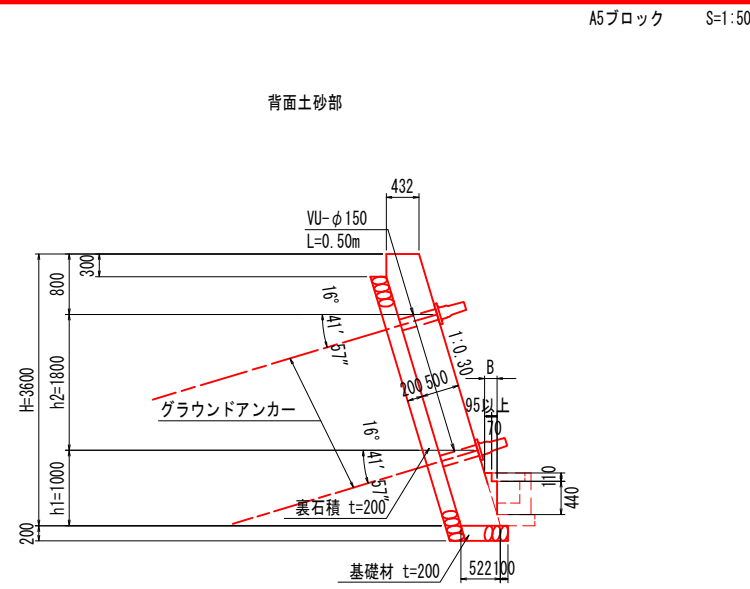
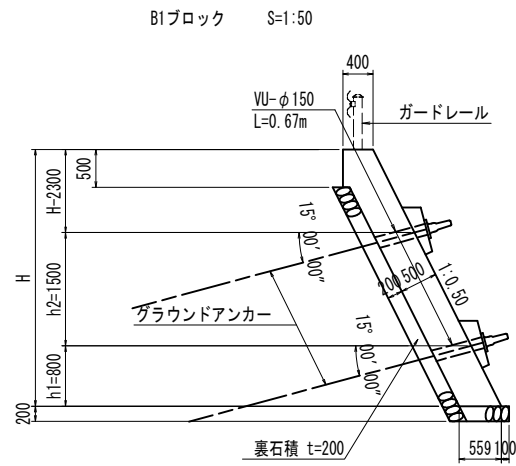
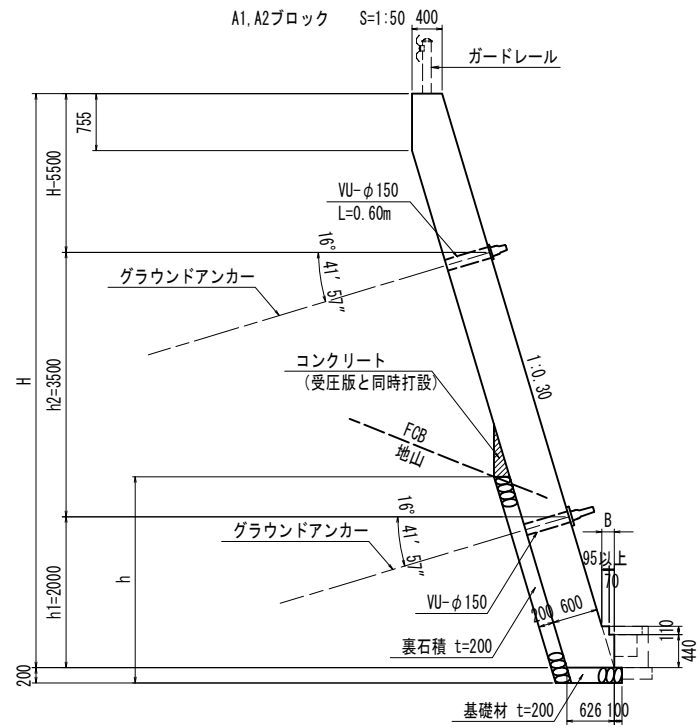
横断面 S=1:100

NO. 15+7.00付近

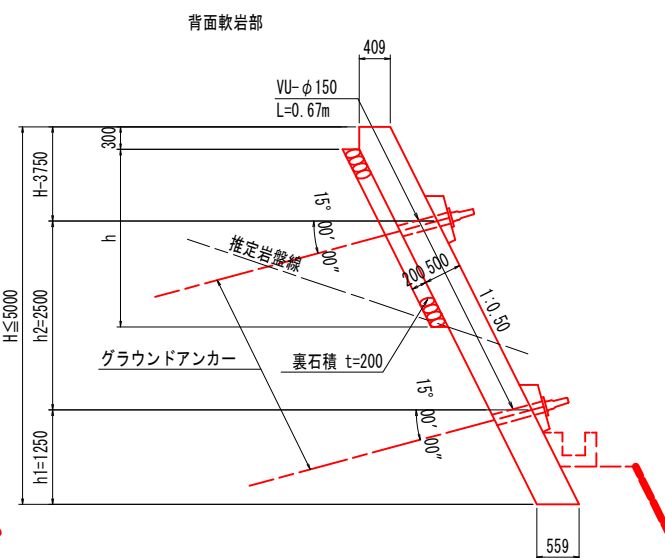
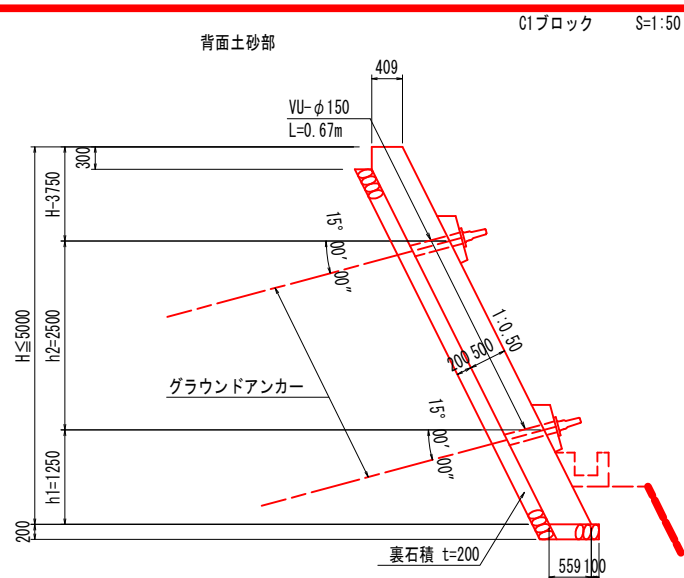


工事名	緊急地方道路整備工事		
路線名等	山城東祖谷山線		
工事箇所	三好市池田町中申 京田トンネル		
図面名	起点側受圧版詳細図(その1)		
縮尺	図示	図面番号	13 / 25
会社名			
事業者名	徳島県西部総合県民局 県土整備部(三好)		

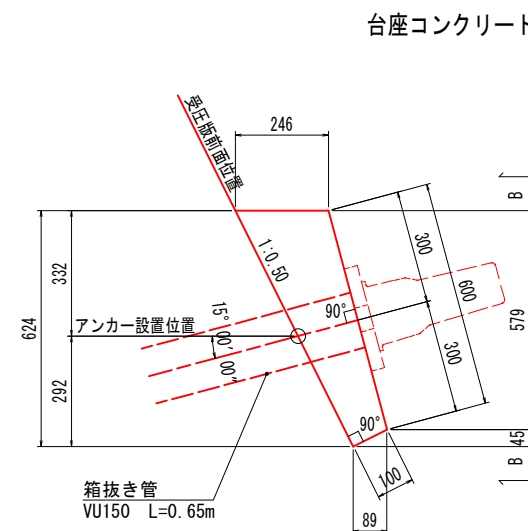
起点側受圧版詳細図(その2)



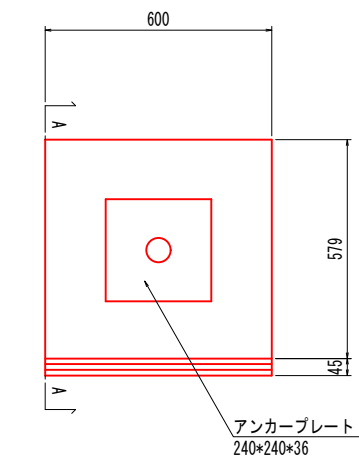
註) 裏石積み・基礎材は岩盤の深度に応じて敷設すること。



註) 裏石積み・基礎材は岩盤の深度に応じて敷設すること。



台座コンクリート S=1:10

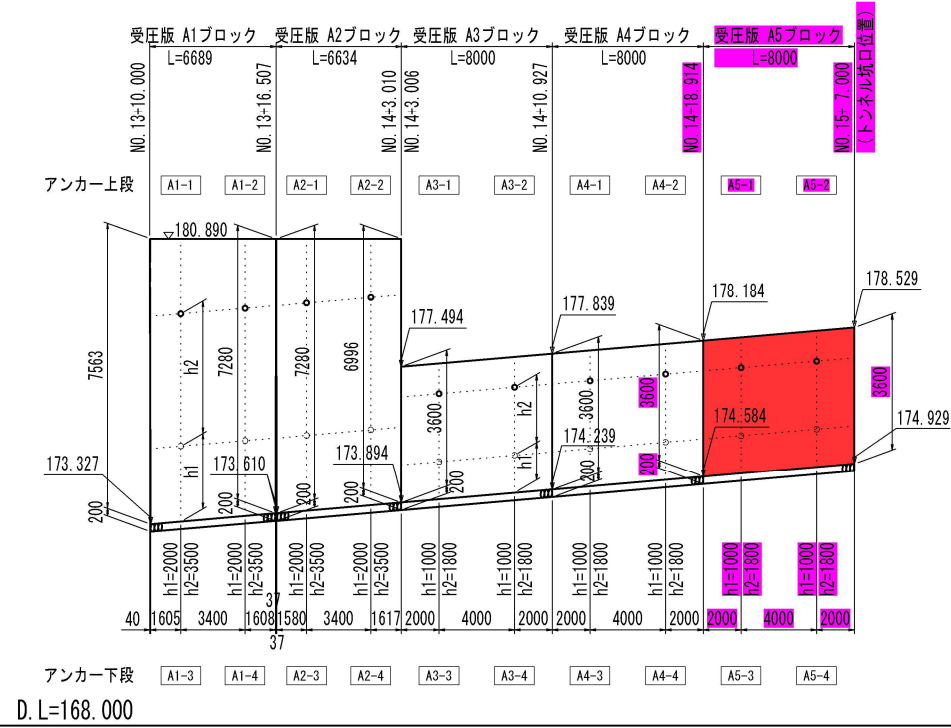


工事名	緊急地方道路整備工事		
路線名等	山城東祖谷山線		
工事箇所	三好市池田町大申 京田トンネル		
図面名	起点側受圧版詳細図(その2)		
縮尺	図示	図面番号	14 / 25
会社名			
事業者名	徳島県西部総合県民局 県土整備部(三好)		

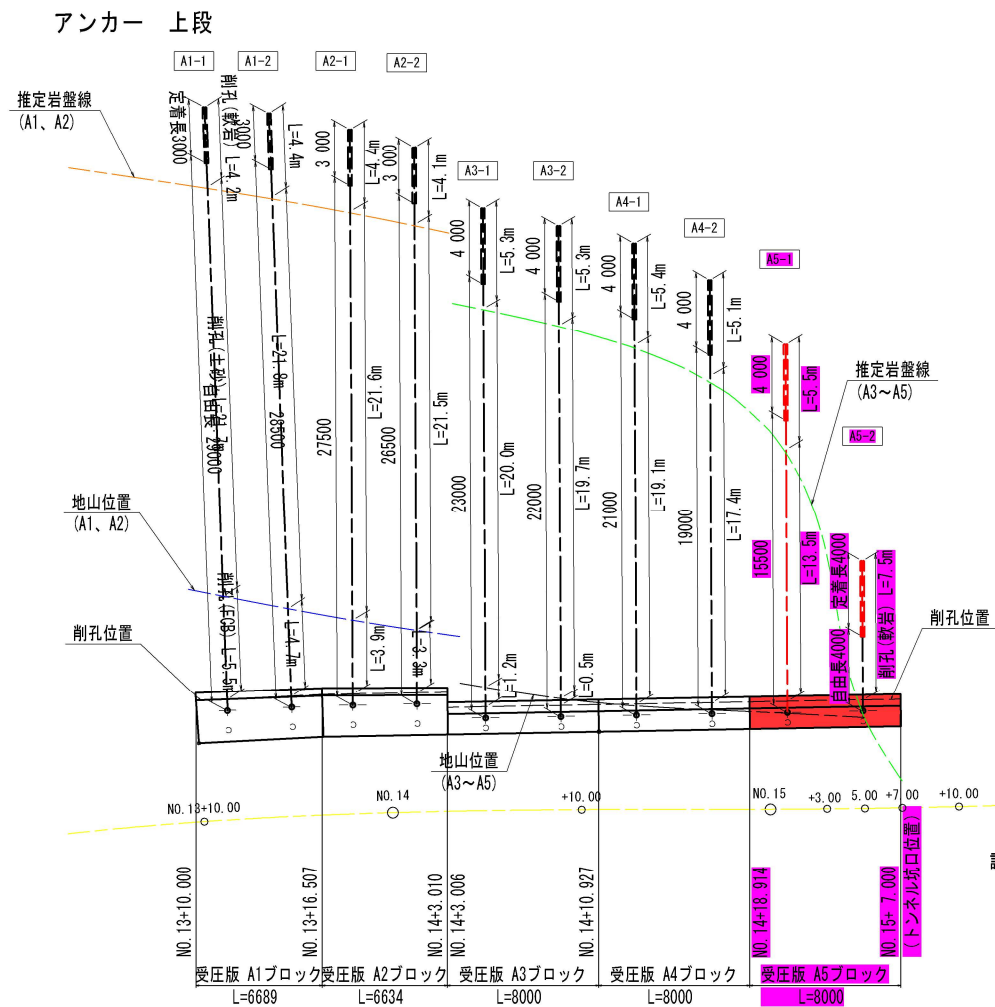
起点側受圧版詳細図(その3)

(1段目受圧版 A5ブロック : 上段)

側面図 VS=1:100
HS=1:200



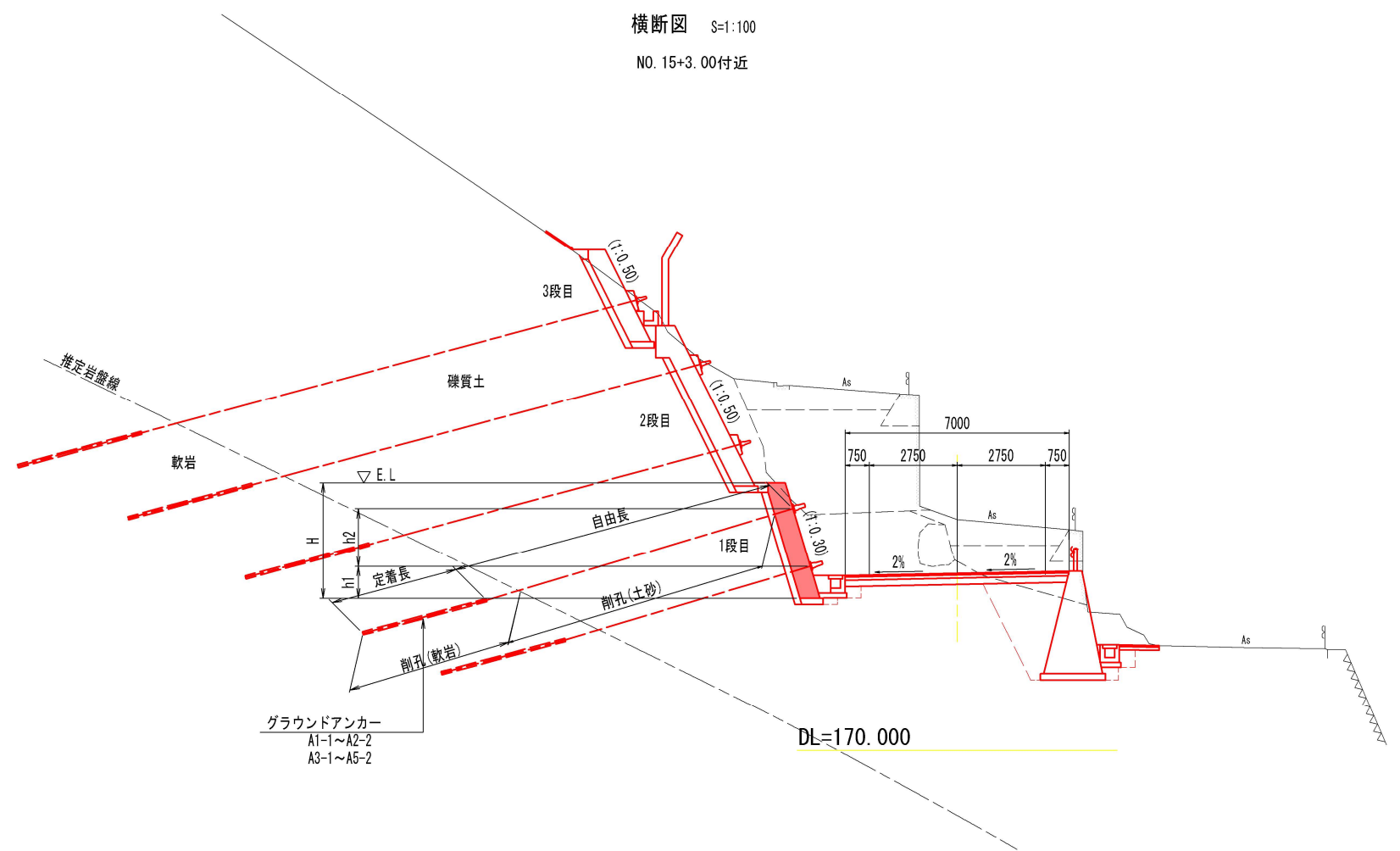
平面図 S=1:200



註) アンカー工の設置角度は、水平角・傾角共に、受圧版に対し直角に打設する。

横断面図 S=1:100

NO. 15+3.00付近



アンカー諸元表(A1~A5ブロック : 上段)

名称	設計アンカー力 (kN/本)	傾角(鉛直)	アンカー長 (m)	自由長 (m)	定着長 (m)	テンドン長 (m)	削孔長 (m)		
							FCB	土砂(礫質土)	軟岩
A1-1	88.1	16° 41' 57" (1 : 0.3)	32.00	29.00	3.00	32.08	5.5	21.7	4.3
A1-2			31.50	28.50	3.00	31.58	4.7	21.8	4.5
A2-1			30.50	27.50	3.00	30.58	3.9	21.6	4.5
A2-2			29.50	26.50	3.00	29.58	3.3	21.5	4.2
A3-1	324.6	16° 41' 57" (1 : 0.3)	27.00	23.00	4.00	27.10	1.2	20.0	5.3
A3-2			26.00	22.00	4.00	26.10	0.5	19.7	5.3
A4-1			25.00	21.00	4.00	25.10	-	19.1	5.4
A4-2			23.00	19.00	4.00	23.10	-	17.4	5.1
A5-1	-	-	19.50	15.50	4.00	19.60	-	13.5	5.5
A5-2	-	-	8.00	4.00	4.00	8.10	-	-	7.5

註) 周面摩擦抵抗値 $\tau = 0.8N/mm^2$

工事名	緊急地方道路整備工事		
路線名等	山城東祖谷山線		
工事箇所	三好市池田町大申 京田トンネル		
図面名	起点側受圧版詳細図(その3)		
縮尺	図示	図面番号	15 / 25
会社名			
事業者名	徳島県西部総合県民局 県土整備部(三好)		