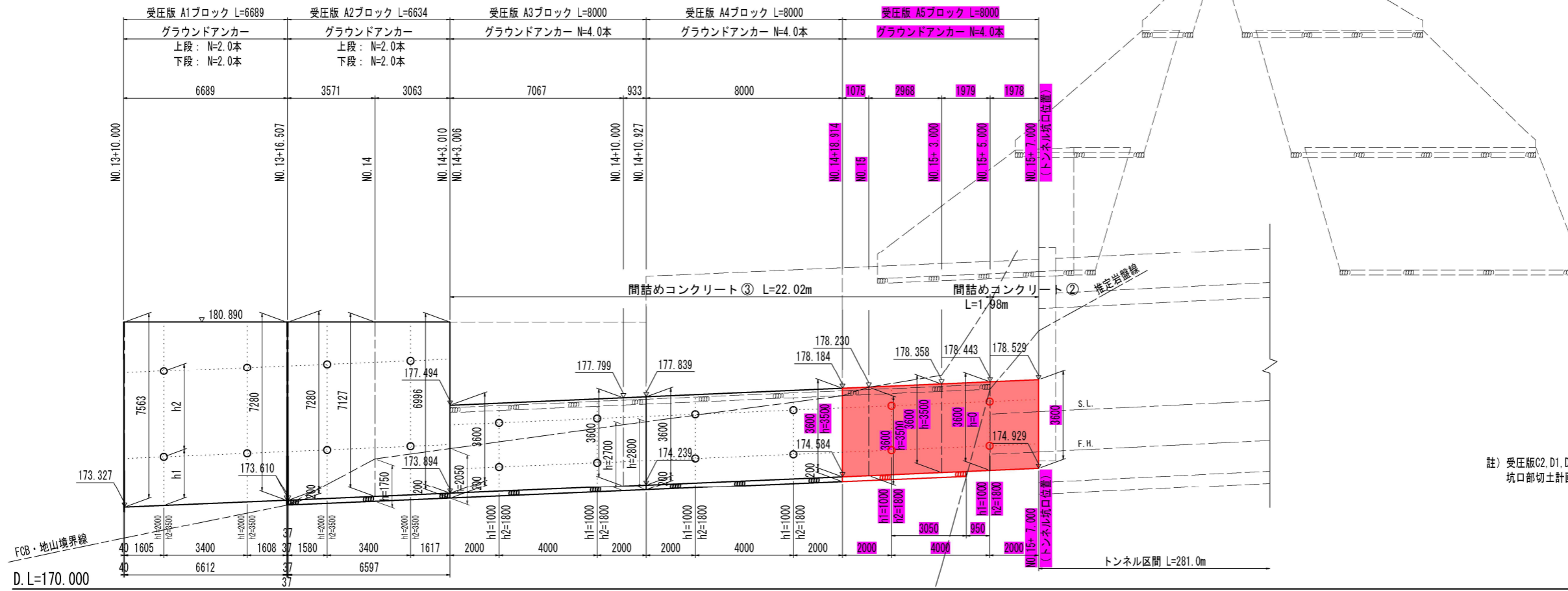


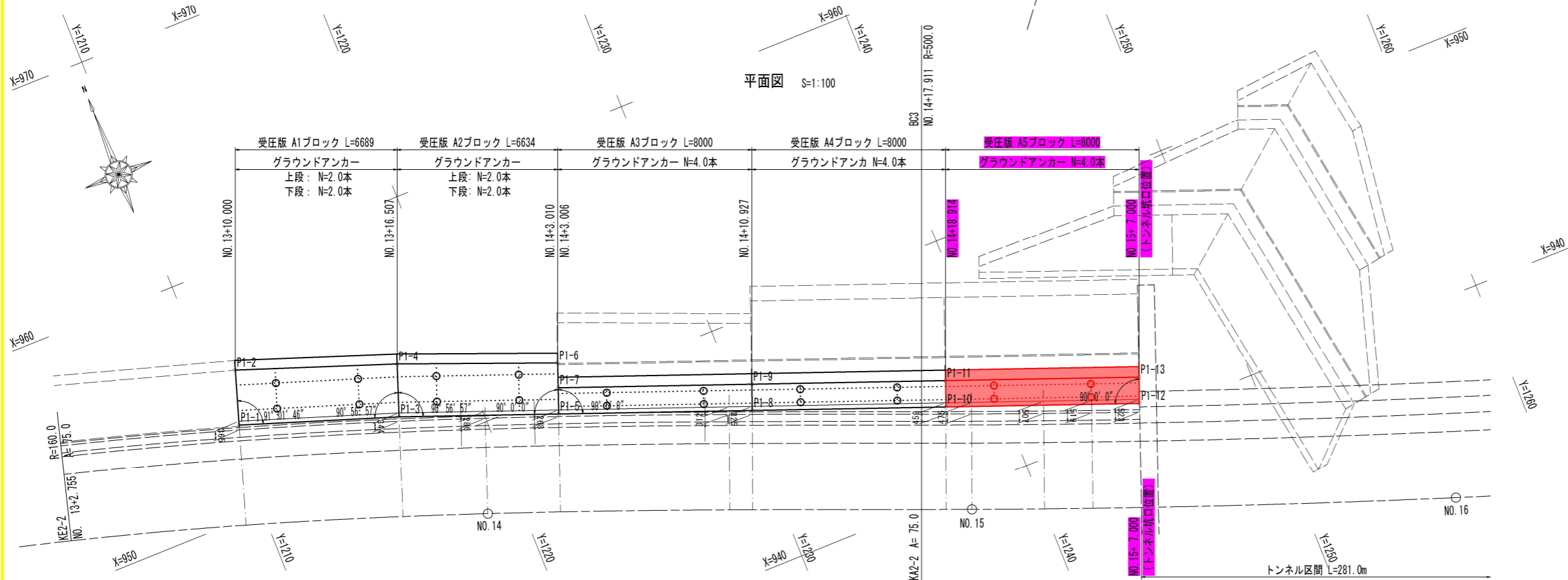
起点側受圧版一般図(その2)

側面図 S=1:100



註) 受圧版C2, D1, D2, E1, E2ブロックは、トンネル詳細計画時に実施する坑口部切土計画を考慮した詳細計画を行うものとする。

平面図 S=1:100



管理座標一覧

点名	X座標	Y座標	計画高
P1-1	953.6723	1210.4436	173.327
P1-2	955.8317	1211.1413	180.890
P1-3	951.5267	1216.6977	173.610
P1-4	953.5807	1217.4406	180.890
P1-5	949.1804	1222.8634	173.894
P1-6	951.1421	1223.6099	180.890
P1-7	950.1898	1223.2475	177.494
P1-8	946.3351	1230.3403	174.239
P1-9	947.3445	1230.7244	177.839
P1-10	943.4898	1237.8172	174.584
P1-11	944.4992	1238.2013	178.184
P1-12	940.6445	1245.2941	174.929
P1-13	941.6539	1245.6782	178.529

工事名	緊急地方道路整備工事		
路線名等	山城東祖谷山線		
工事箇所	三好市池田町大甲 京田トンネル		
図面名	起点側受圧版一般図(その2)		
縮尺	S=1:100	図面番号	10 / 25
会社名			
事業者名	徳島県西部総合県民局 県土整備部(三好)		