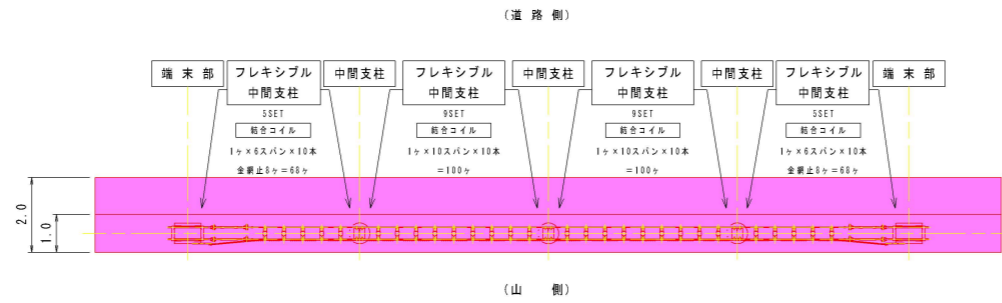


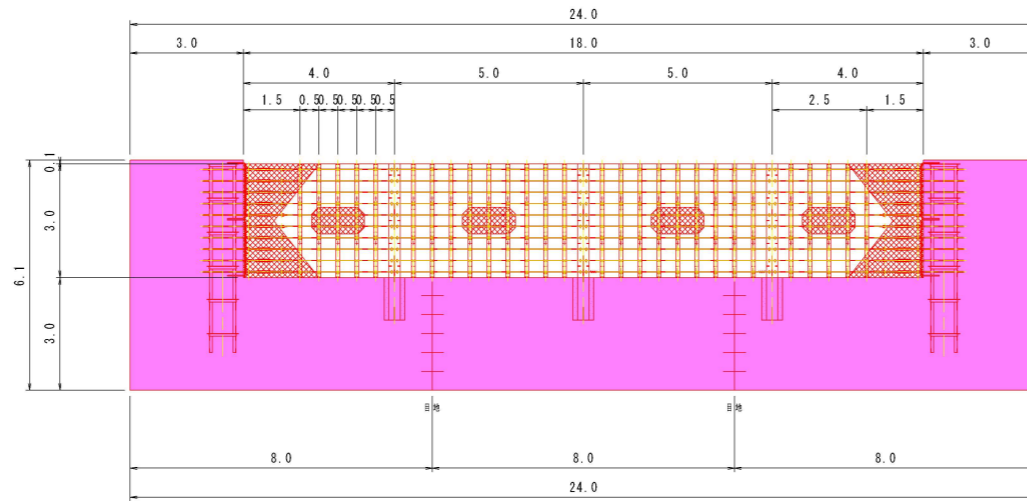
高エネルギー吸収型落石防護柵 構造図(其の1)

FMF-DC20NC300-0.5型

平面図 S=1:100



正面図 S=1:100

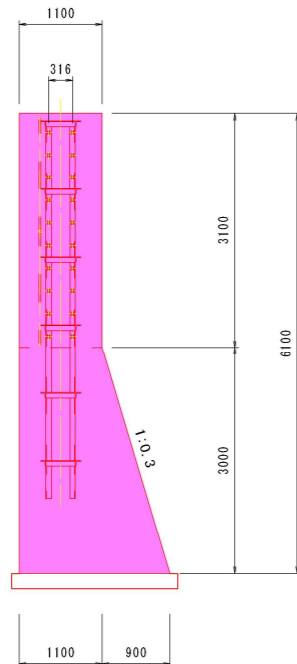


側面図 S=1:50

高エネルギー吸収型落石防護柵 FMF-DC20NC300-0.5型	
柵長	18.0m (全長24.0m)
端末支柱構成	2組
中間支柱構成	3組
フレキシブル中間支柱構成	28組
ケーブル構成	10.0m
ケーブル長	17.0m (設計値) × 20本
金網	H 3.0m × L 18.0m
結合コイル	336ヶ (設計値)

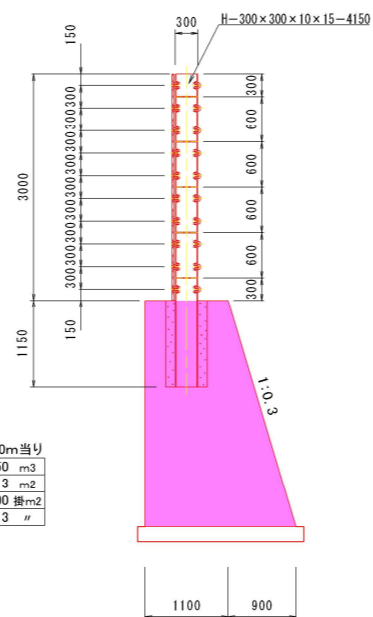
- 注記:
- 本対策範囲内の調査を実施した浮石・転石に対し十分な防護高を確保し、落石エネルギーを吸収できる構造とする。
 - 長期間の供用に耐え得る耐食性、耐久性を有する構造とする。

〔端末部〕



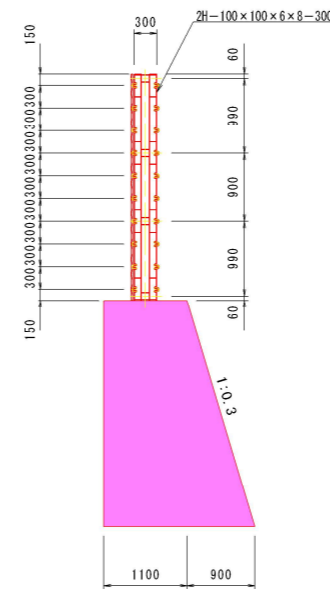
端末部 1.0m当り	
コンクリート	8.060 m ³
型枠	12.33 m ²
足場(枠組)	6.10 掛m ²
足場(単管傾斜)	6.23 "
端末部 1.0箇所当り	
側面型枠	11.47 m ²

〔中間支柱〕



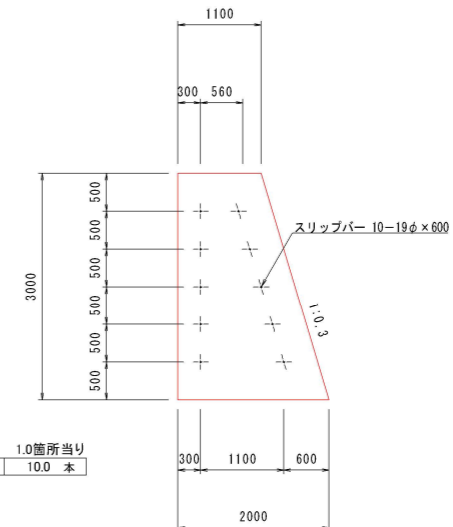
中間部 1.0m当り	
コンクリート	4.650 m ³
型枠	6.13 m ²
足場(枠組)	3.00 掛m ²
足場(単管傾斜)	3.13 "

〔フレキシブル中間支柱〕



目地部 1.0箇所当り	
スリップバー	10.0 本

〔目地部〕



注) 高耐久仕様 「亜鉛-10%アルミ合金めっき(ジンカルめっき)」:ZA
 ロープ、金網、結合コイルは高耐久仕様として、亜鉛-10%アルミ合金めっきとしています。
 ただし、支柱(めっき付着量550g/m²)、ターンバックル・ボルト類(めっき付着量350g/m²)は、溶融亜鉛めっきとしています。

工事名	緊急地方道路整備工事		
路線名等	山城東祖谷山線		
工事箇所	三好市池田町大甲 京田トンネル		
図面名	高エネルギー吸収型落石防護柵構造図(其の1)		
縮尺	図示	図面番号	6 / 10
会社名			
事業者名	徳島県西部総合県民局県土整備部<三好>		