

数量総括表

業務名	令和元年度阿波瀬路測量調査業務			業項目	測量業務 基準点測量	摘要
	項目・工種・種別・細別	規格	単位			
基準点測量						
基準点測量			式		1	
3級基準点測量			式		1	
3級基準点測量			式		1	
3級基準点測量		永久標識設置なし, 伐採含まない	点		5	
基準点設置		屋上埋設	点		5	
4級基準点測量						
4級基準点測量			式		1	
4級基準点測量		永久標識設置なし, 伐採含まない	点		18	
地形測量						
現地測量			式		1	
現地測量			式		1	
現地測量			式		1	
現地測量(作業計画)			業務		1	

数量総括表

業務名	令和元年度阿波瀬路道測量調査業務				項目・工種・種別・細別	規格	単位	数量(前回)	数量(今回)	測量業務 地形測量	
	測量業務		地形測量								
	現地測量					km2		0.021			
	用地測量(用地部門)					式		1			
	用地測量					式		1			
	作業計画					式		1			
	作業計画					業務		1			
	現地踏査					業務		1			
	資料調査					式		1			
	公図等の転写					ha		2.1			
	土地の登記記録調査					ha		2.1			
	公図等転写連続図作成					ha		2.1			
	境界確認					式		1			

数量総括表

業務名	令和元年度阿波遍路道測量調査業務				業 種 目	測量業務 用地測量(用地部門)		摘要
	項目・工種・種別・細別	規格	単位	数量(前回)		数量(今回)	数量増減	
境界確認			ha		2.1			
境界測量			式		1			
補助基準点の設置			ha		2.1			
境界測量			ha		2.1			
面積計算			式		1			
面積計算			ha		2.1			
用地実測図原図等の作成			式		1			
用地実測図原図作成			ha		2.1			
用地平面図作成			ha		2.1			
共通			式		1			
共通			式		1			

数量総括表

業務名	令和元年度阿波遍路道測量調査業務				業 種 目	測量業務 共通	摘要
	項目・工種・種別・細別	規格	単位	数量(前回)			
打合せ等			式		1		
打合せ			業務		1		
直接経費			式		1		
直接経費			式		1		
安全費			式		1		
安全費			式		1		
直接測量費			式		1		
間接測量費			式		1		
諸経費			式		1		
測量業務価格			式		1		

委託業務特記仕様書（平成30年5月1日以降適用）

（共通仕様書の適用）

- 第1条** 本業務は、「徳島県測量作業共通仕様書 平成21年4月」、「徳島県設計業務共通仕様書 平成21年4月」及び「徳島県地質及び土質調査業務共通仕様書 平成21年4月」に基づき実施しなければならない。なお、これらに定めのないもので、港湾設計・測量・調査等業務にあつては「港湾設計・測量・調査等業務共通仕様書（国土交通省港湾局）」に基づき実施しなければならない。
- 2 ただし、共通仕様書の各章における「適用すべき諸基準」で示された示方書、指針等は改定された最新のものとする。なお、業務途中で改定された場合はこの限りでない。

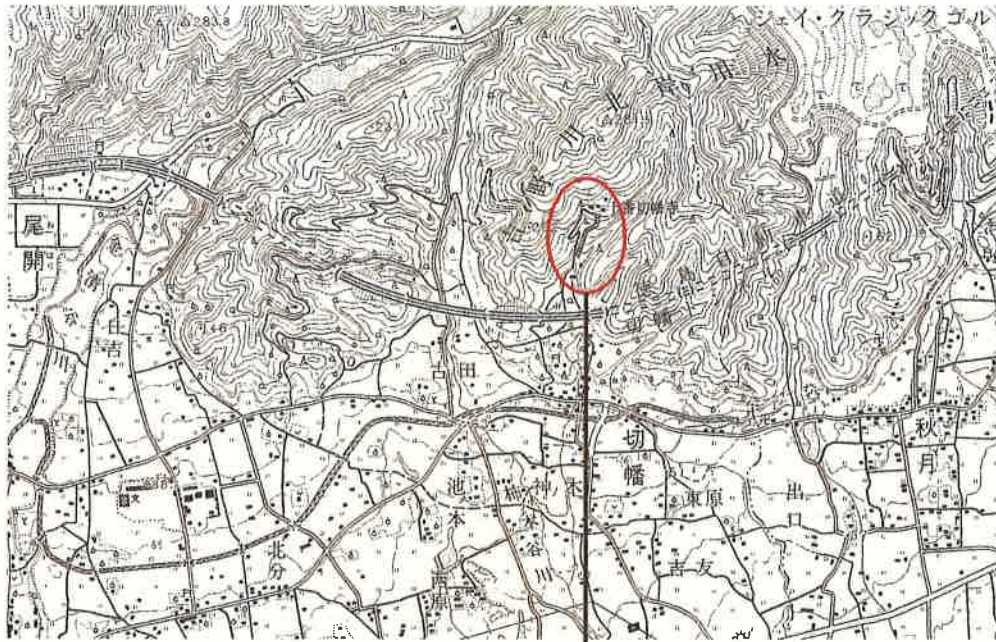
（共通仕様書の変更・追加事項）

- 第2条** 「徳島県測量作業共通仕様書 平成21年4月」、「徳島県設計業務共通仕様書 平成21年4月」及び「徳島県地質及び土質調査業務共通仕様書 平成21年4月」に対する【変更】及び【追加】仕様事項は、次のホームページに掲載の「委託業務共通仕様書（変更・追加事項）」のとおりとする。なお、入札公告日又は指名通知日における最新のものを用いるものとする。

（徳島県HP）：トップページ→県土づくり→建設技術（その他の関連リンク）→
各種基準・設計積算関係の制定・改定→委託業務共通仕様書

<http://www.pref.tokushima.jp/docs/2009033100099/>

業務名：令和元年度阿波遍路道・札所寺院測量調査業務



測量場所 A
切幡寺境内

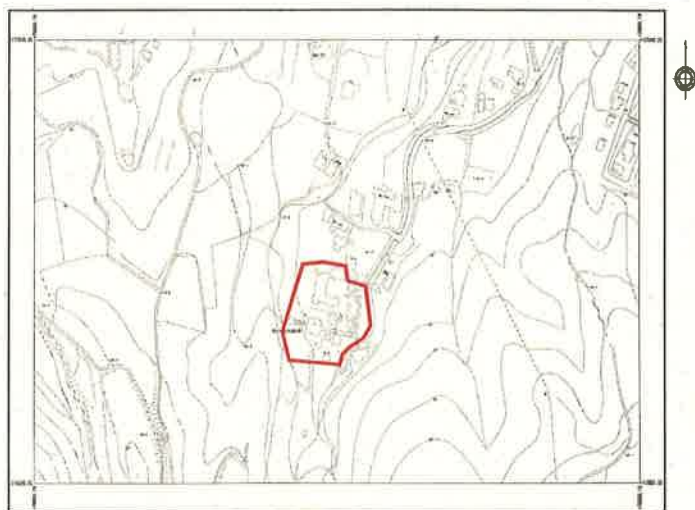


測量場所 B・C
藤井寺境内・焼山寺道

令和元年度 阿波遍路道・札所寺院測量調査業務 測量範囲



A 切幡寺境内測量範囲 赤枠 1.4ha



B 藤井寺境内測量範囲 赤枠 0.56ha



C 焼山寺道測量範囲 赤線 0.14ha

測量業務に対する見積参考資料（積算条件）

種別	細別	積算条件	
		地域	丘陵地耕地, 低山地森林
3級基準点測量	3級基準点測量	地域	丘陵地耕地, 低山地森林
	基準点設置	地域	丘陵地耕地, 低山地森林
4級基準点測量	4級基準点測量	地域	丘陵地耕地, 低山地森林
		地域	丘陵地耕地, 低山地森林
用地測量			1/500
		地域	丘陵地耕地, 低山地森林
現地測量			1/500
		地域	丘陵地耕地, 低山地森林

見積参考資料

委託業務名
令和元年度・阿波遍路道・札所寺院測量調査業務

注意

「見積参考資料」は入札参加者の迅速で適正な業務委託費の見積りのための一資料であり委託契約を拘束するものではない。

業務委託料内訳書

業務名	令和元年度阿波遍路道測量調査業務				測量業務 基準点測量			
	項目・工種・種別・細別	規格	単位	数量	単価	金額	数量・金額増減	摘要
基準点測量			式	1				
基準点測量			式	1				
3級基準点測量			式	1				
3級基準点測量		永久標識設置なし, 伐採含まない	点	5				単 1号
基準点設置		屋上埋設	点	5				単 2号
4級基準点測量			式	1				
4級基準点測量		永久標識設置なし, 伐採含まない	点	18				単 3号
地形測量			式	1				
現地測量			式	1				
現地測量			式	1				
現地測量(作業計画)			業務	1				内 1号
現地測量			(km2)式	(0.021)1				内 2号
用地測量(用地部門)			式	1				

業務委託料内訳書

業務名	令和元年度阿波瀬路道測量調査業務				業 種 目	測量業務 用地測量(用地部門)			
	項目・工種・種別・細別	規格	単位	数量		単価	金額	数量・金額増減	摘要
用地測量									
作業計画			式	1					
作業計画			式	1					
現地踏査			業務	1				内 3号	
資料調査			業務	1				内 4号	
公図等の転写			式	1					
土地の登記記録調査			ha	2.1				単 4号	
公図等転写連続図作成			ha	2.1				単 5号	
境界確認			ha	2.1				単 6号	
境界確認			式	1					
境界測量			ha	2.1				単 7号	
境界測量			式	1					
補助基準点の設置			ha	2.1				単 8号	
境界測量			ha	2.1				単 9号	

業務委託料内訳書

業務名	令和元年度阿波瀬道路測量調査業務				業 項 種 目	測量業務 用地測量(用地部門)	摘要
	項目・工種・種別・細別	規格	単位	数量			
面積計算							
面積計算			式	1			単 10号
用地実測原図等の作成			ha	2.1			
用地実測原図作成			式	1			単 11号
用地平面図作成			ha	2.1			単 12号
共通			式	1			
共通			式	1			
打合せ等			式	1			
打合せ			式	1			内 5号
直接経費			業務	1			
直接経費			式	1			
直接経費			式	1			
安全費			式	1			
安全費			式	1			

業務委託料内訳書

業務名	令和元年度阿波瀬道路測量調査業務						測量業務 直接経費	摘要
	項目・工種・種別・細別	規格	単位	数量	単価	金額	数量・金額増減	
直接測量費								
間接測量費			式	1				
諸経費			式	1				
測量業務価格			式	1				内 6号
消費税相当額			式	1				
測量業務費			式	1				

1次内訳書

単価使用年月	2019.11
歩掛適用年月	2019.11
労務調整係数	1.000-00000 0.0 0

内 1号	現地測量(作業計画)	名称・規格	条件	単位	数量	単価	金額	摘要
	現地測量(作業計画)			業務	1			内 7号
		合計						

1次内訳書

単価使用年月	2019.11
歩掛適用年月	2019.11
労務調整係数	1.000-00000 0.0 0

内 2号	現地測量	名称・規格	条件	単位	数量	単価	金額	摘要
	作業計画			(km2)式	(0.021)1			内 8号
	細部測量			(km2)式	(0.021)1			内 9号
	数値編集			(km2)式	(0.021)1			内 10号
		合計						

1次内訳書

単価使用年月	2019.11
歩掛適用年月	2019.11
労務調整係数	1.000-00000 0.0 0

内 3号	作業計画	名称・規格	条件	単位	数量	単価	金額	摘要
作業計画				業務	1			内 11号
		合計						

1次内訳書

単価使用年月	2019.11
歩掛適用年月	2019.11
労務調整係数	1.000-00000 0.0 0

内 4号	現地踏査	名称・規格	条件	単位	数量	単価	金額	摘要
現地踏査				業務	1			内 12号
		合計						

1 次内訳書

単価使用年月	2019.11
参照適用年月	2019.11
労務調整係数	1.000-00000 0.0 0

内 5号	打合せ	名称・規格	条件	単位	数量	単価	金額	摘要
打合せ				業務	1			内 13号
		合計						

