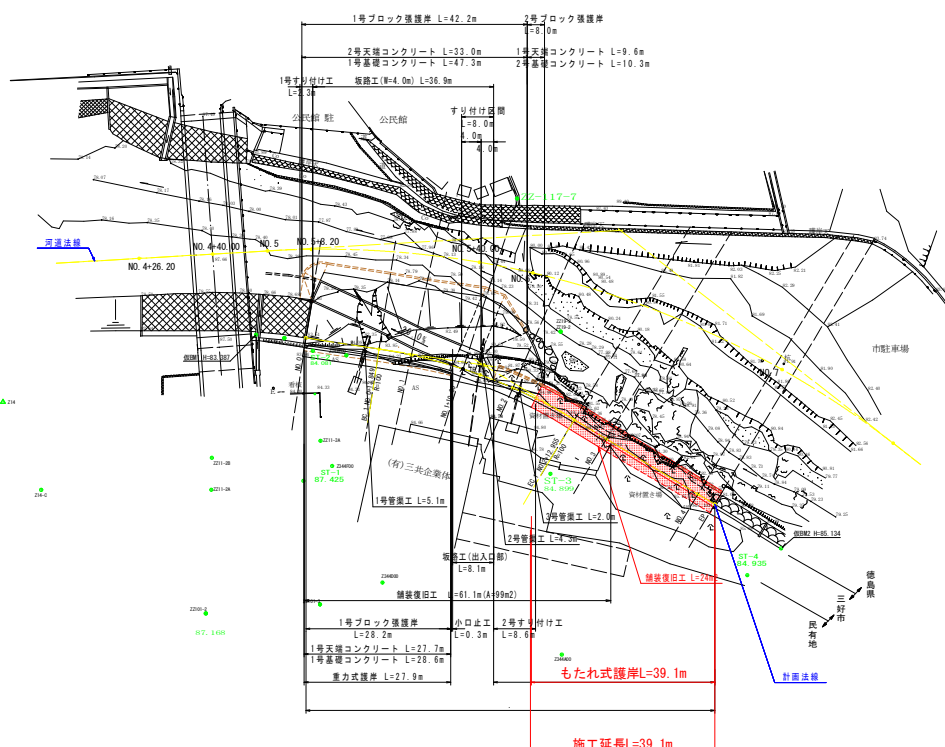


計画平面図 S=1/500



基準点座標一覧表

測点名	X座標値	Y座標値	Z座標値
ZZ-101-3	115039.023	31260.988	
ZZ-101-2	115017.458	31262.684	87.168
ST-1	115035.921	31237.859	87.425
ST-2	115037.679	31213.524	84.081
ST-3	115082.163	31236.544	84.899
ST-4	115119.020	31255.527	84.935
ZZ-117-5	115117.483	31141.573	
ZZ-117-7	115075.928	31185.005	

計画法線主要要素座標一覧表

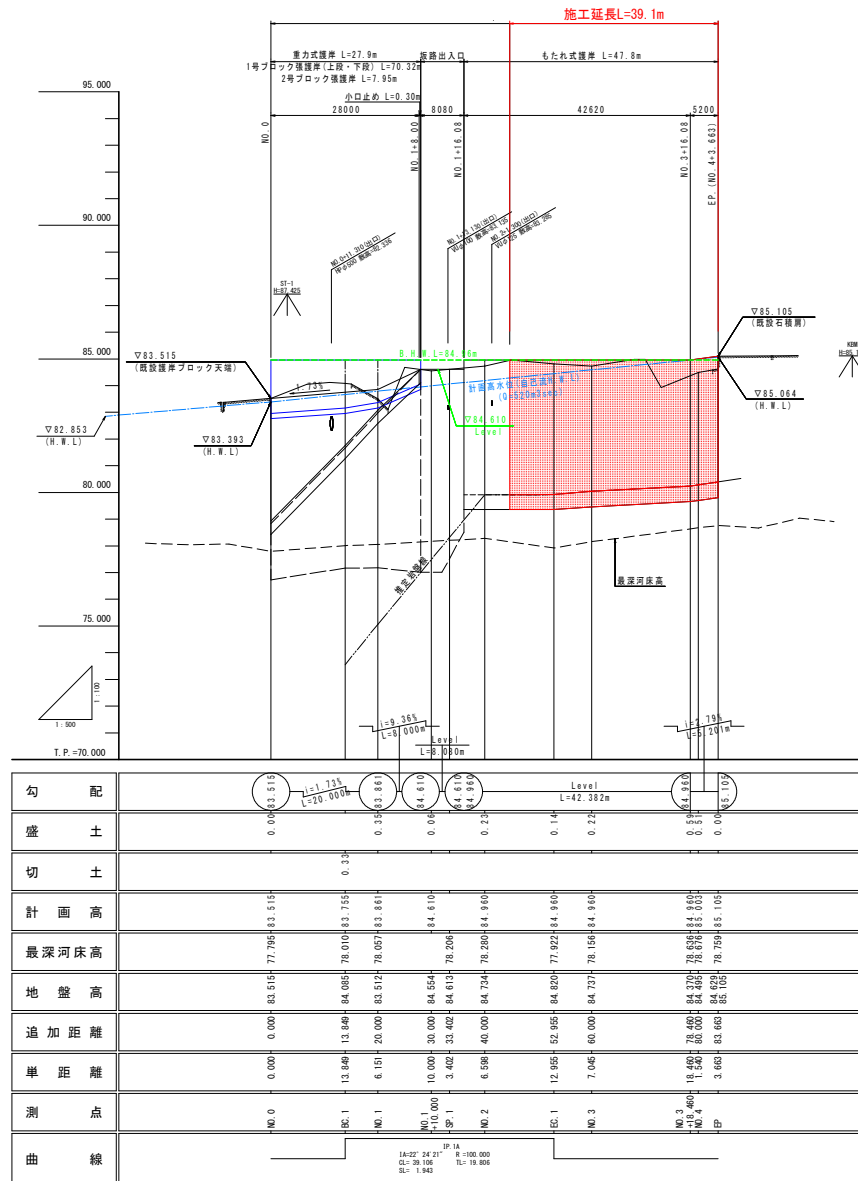
区	計画法線	LA	R	曲率半径	CA	計画法線	区間	区間	
NO.5	3-40-23	22-24-31	100.000	18.306	1.942	39.106	31.865	115038.286	31211.116
EP	31-26-32	22-24-31	100.000	18.306	1.942	39.106	30.511	115049.866	31216.382

実施設計図面

工事名	R2三土 船着谷川 三・池田州津 護岸工		
路線名等	船着谷川		
工事箇所	三好市池田町州津		
図面名	計画平面図		
縮尺	S=1:500	図面番号	1 / 10
会社名			
事業者名	徳島県西部総合県民局土木整備部(三好)		

縦断面図

縦 V=1:100
横 H=1:500

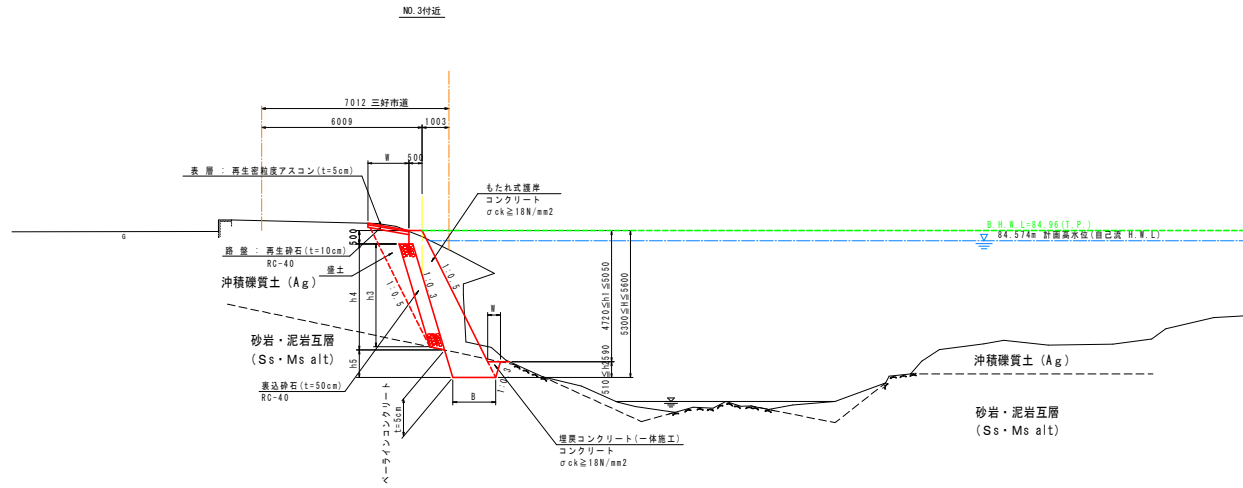


実施設計図面

工事名	R2三土 船着谷川 三・池田州津 護岸工事		
路線名等	船着谷川		
工事箇所	三好市池田町州津		
図面名	縦断面図		
縮尺	S=1:500	図番番号	2 / 10
会社名			
事業者名	徳島県西部総合県民局県土整備部(三好)		

標準断面図

S=1:100

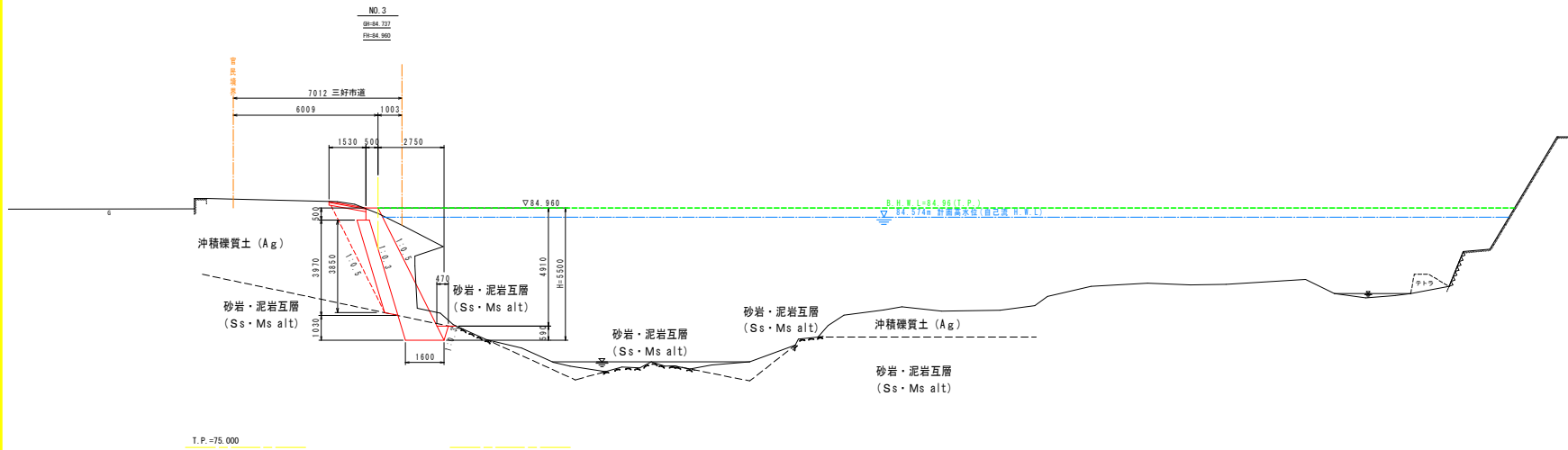


実施設計図面

工事名	R2三土 鮎谷谷川 三・池田州津 護岸護岸工事		
路線名等	鮎谷谷川		
工事箇所	三好市池田町州津		
図面名	標準断面図		
縮尺	S=1:100	図面番号	3 / 10
会社名			
事業名	徳島県西部総合県民局県土整備部(三好)		

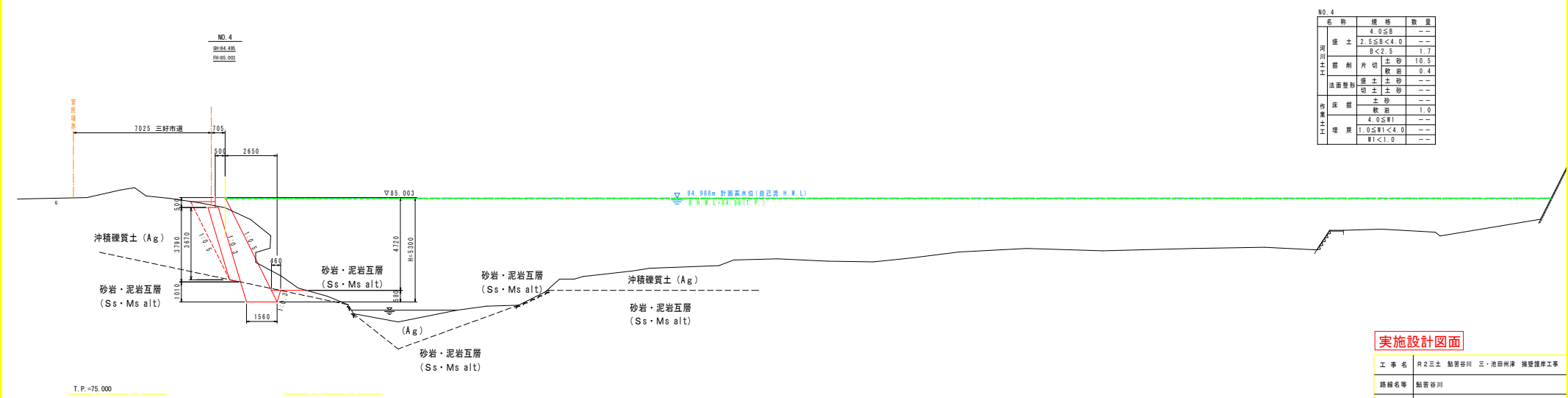
横断図 (1)

S=1:100



NO. 3

名称	規格	数量
河川土工	盛土	4.05B --
		2.5≤B<4.0 --
		B<2.5 2.1
掘削	片切土砂	11.0
	散石	0.4
	盛土土砂	--
	切土土砂	--
作業土工	床掘	--
		散石 1.0
		4.05W1 --
	埋戻	1.05W1<4.0 --
	W1<1.0 --	



NO. 4

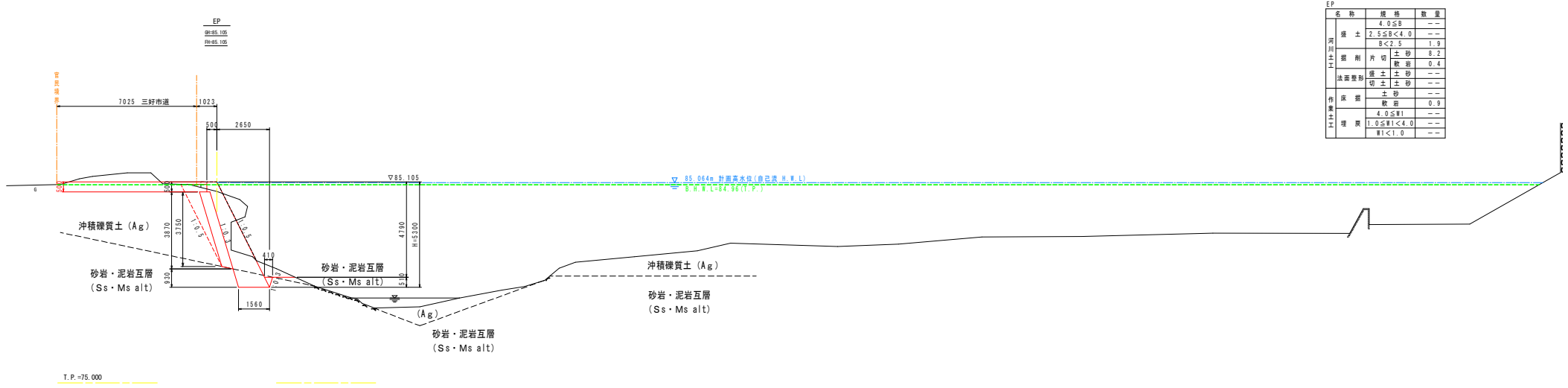
名称	規格	数量
河川土工	盛土	4.05B --
		2.5≤B<4.0 --
		B<2.5 1.7
掘削	片切土砂	10.5
	散石	0.4
	盛土土砂	--
	切土土砂	--
作業土工	床掘	--
		散石 1.0
		4.05W1 --
	埋戻	1.05W1<4.0 --
	W1<1.0 --	

実施設計図面

工事名	R2三土 船着谷川 三・池田州津 橋整修工事		
路線名等	船着谷川		
工事箇所	三好市池田町州津		
図面名	横断図(1)		
縮尺	S=1:100	図面番号	4 / 10
会社名			
事業者名	徳島県西部総合県民局県土整備部(三好)		

横断図 (2)

S=1:100



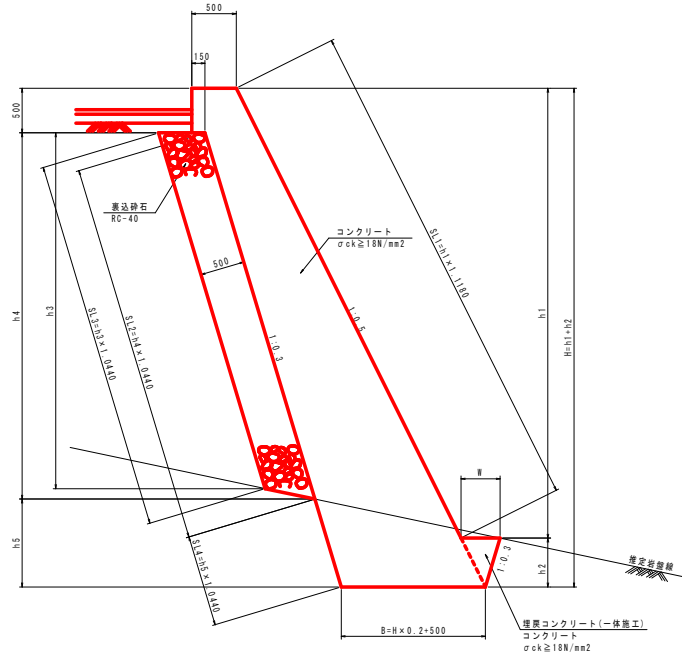
EP			
名称	規格	数量	
州川土工	盛土	4.0 ≤ B	--
		2.5 ≤ B < 4.0	--
		B < 2.5	1.9
	掘削片切	土砂	8.2
作業土工	法面整形	盛土	0.4
		土砂	--
		切土	--
		土砂	--
埋戻	床岩	土砂	--
		軟岩	0.9
		4.0 ≤ W1	--
	埋戻	1.0 ≤ W1 < 4.0	--
		W1 < 1.0	--

実施設計図面

工事名	R2三土 鮎谷谷川 三・池田川 護岸工		
路線名等	鮎谷谷川		
工事箇所	三好市池田町川		
図面名	横断図(2)		
総尺	S=1:100	図面番号	5 / 10
会社名			
事業者名	徳島県西部総合県民局土木整備部(三好)		

構造図

もたれ式護岸 S=1:30



もたれ式護岸 1.0m当り

名称	規格	単位	算式
コンクリート	σck≧18N/mm2	m3	1/2×(500+B)×H+1/2×150×500
型枠	難燃構造物	m2	SL1+SL2+500
裏込砕石	RC-40, t=50cm	m3	1/2×(SL3+SL2)×500
足場工	横管橋桁	掛m2	SL1
基礎整正	岩	m2	B
ベライコンクリート	岩盤, t=5cm	m2	SL4
埋戻コンクリート	σck≧18N/mm2	m3	1/2×W×h2

数量表

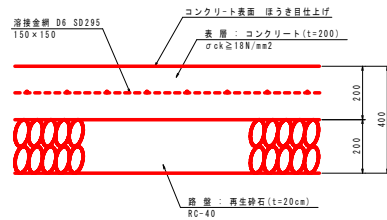
測点	H (mm)	h1 (mm)	h2 (mm)	h3 (mm)	h4 (mm)	h5 (mm)	SL1 (mm)	SL2 (mm)	SL3 (mm)	SL4 (mm)	B (mm)	W (mm)
NO.1+16.08	5600	5050	550	4000	4110	990	5646	4291	4176	1034	1620	440
NO.2	6400	5050	550	4000	4110	990	5646	4291	4176	1034	1620	440
NO.2+4.71	5600	5050	550	4000	4110	990	5646	4291	4176	1034	1620	440
EC.1(NO.2+12.955)	5600	5040	560	3990	4100	1000	5635	4280	4166	1044	1620	450
NO.3	5500	4910	590	3850	3970	1030	5489	4145	4019	1075	1600	470
NO.3+18.46	5300	4720	580	3670	3790	1010	5277	3957	3831	1054	1560	460
NO.4	5300	4720	580	3670	3790	1010	5277	3957	3831	1054	1560	460
EP(NO.4+3.663)	5300	4790	510	3750	3870	930	5355	4040	3915	971	1560	410

数量表

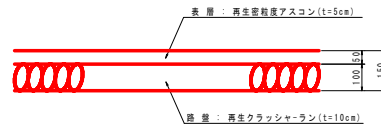
測点	コンクリート(m3)	型枠(m2)	足場工(掛m2)	裏込砕石(m3)	基礎整正(m2)	ベライコンクリート(m2)	埋戻コンクリート(m3)
NO.1+16.08	5.974	10.44	5.65	2.12	1.6	1.03	0.121
NO.2	6.974	10.44	5.65	2.12	1.6	1.03	0.121
NO.2+4.71	5.974	10.44	5.65	2.12	1.6	1.03	0.121
EC.1(NO.2+12.955)	5.974	10.42	5.64	2.11	1.6	1.04	0.126
NO.3	5.813	10.13	5.49	2.04	1.6	1.08	0.139
NO.3+18.46	5.497	9.73	5.28	1.95	1.6	1.05	0.133
NO.4	5.497	9.73	5.28	1.95	1.6	1.05	0.133
EP(NO.4+3.663)	5.497	9.90	5.36	1.99	1.6	0.97	0.105

舗装構成 S=1:10

コンクリート舗装



アスファルト舗装

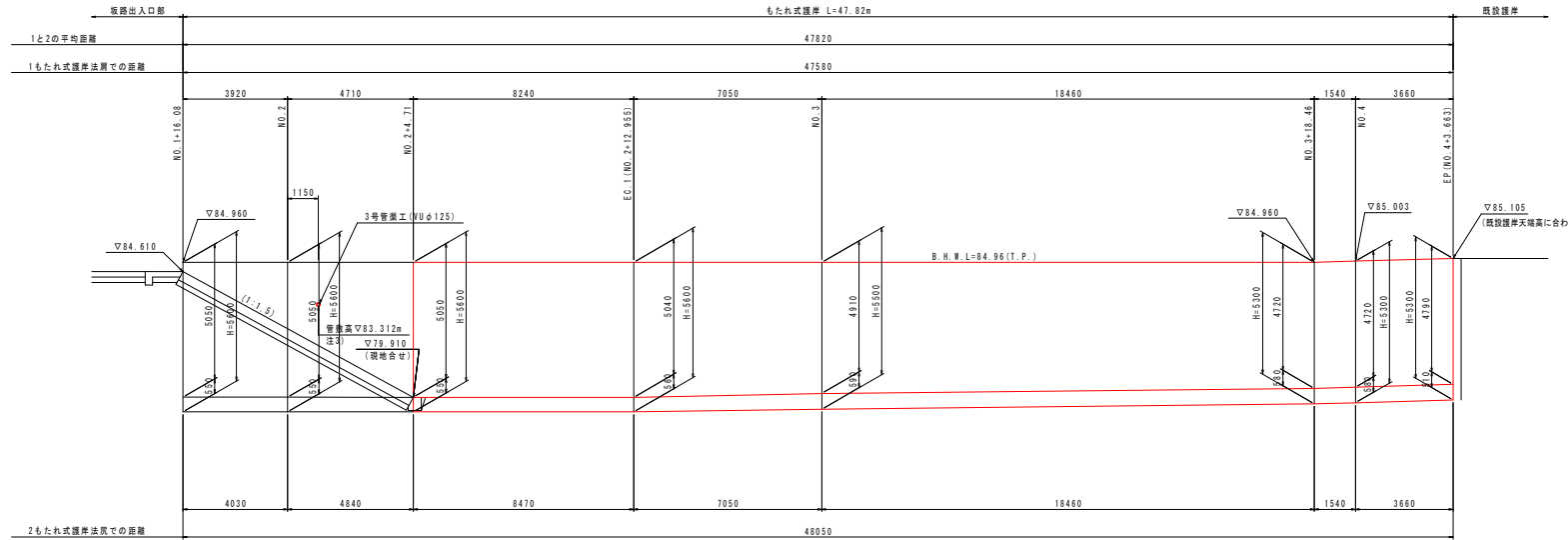


実施設計図面

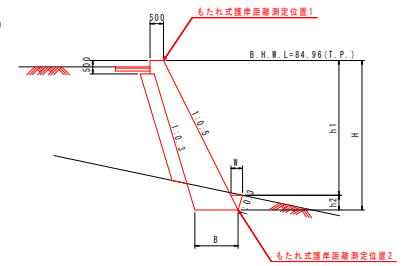
工事名	R2三土 鮎谷谷川 三・池田川 護岸工		
路線名等	鮎谷谷川		
工事箇所	三好市池田町州津		
図面名	構造図		
縮尺	図示	図面番号	6 / 10
会社名			
事業者名	徳島県西部総合県民局県土整備部(三好)		

もたれ式護岸展開図

S=1:100



距離測定位置図



I.P.-10.000

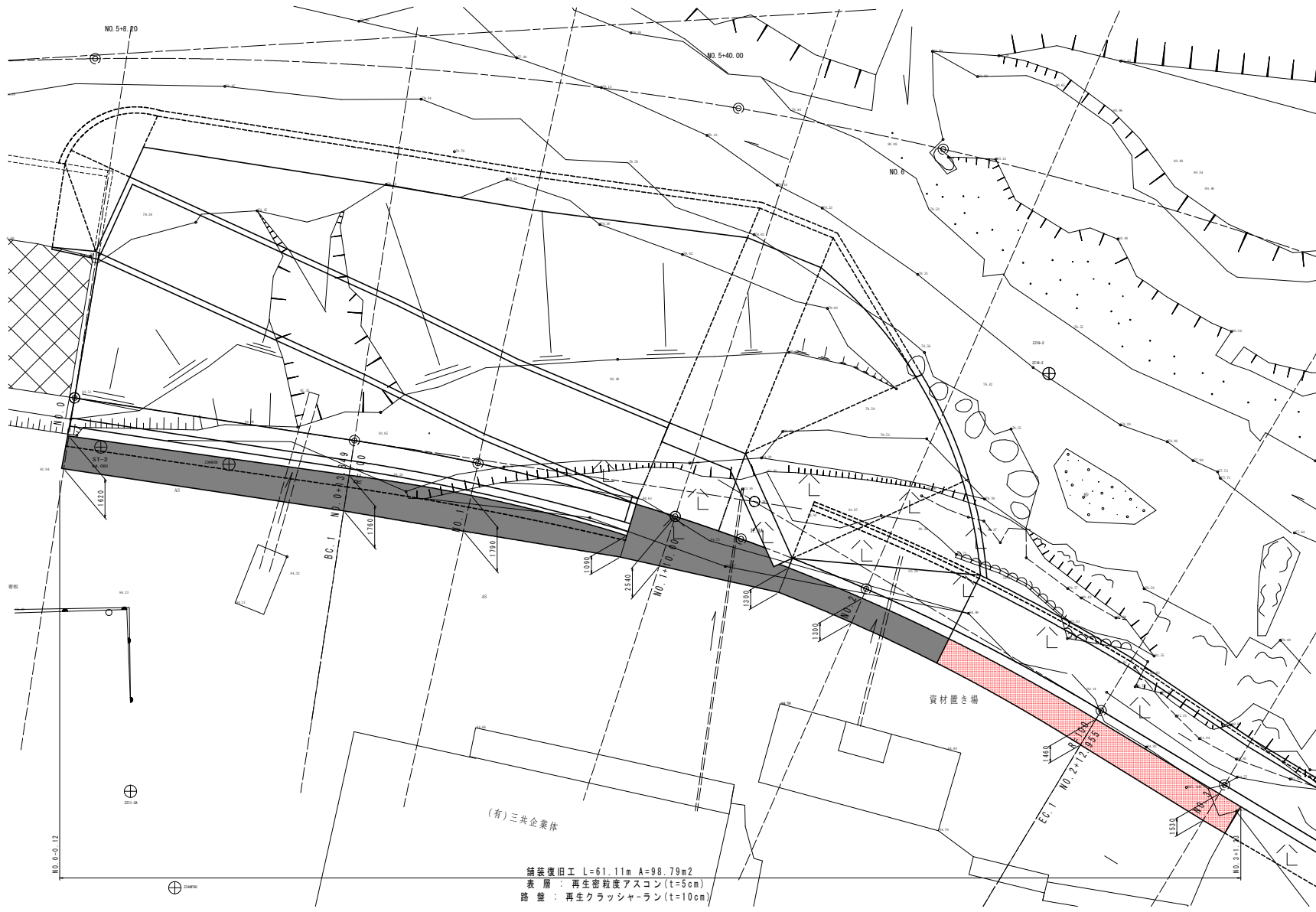
※注3) 既設埋設管勾配を現地にて確認後、既設勾配を基本とし施工する事。

実施設計図面

工事名	R2三土 船着谷川 三・池田州津 護岸整備工事		
路線名等	船着谷川		
工事箇所	三好市池田町州津		
図面名	もたれ式護岸展開図		
縮尺	S=1:100	図面番号	7 / 10
会社名			
事業者名	徳島県西部総合県民局県土整備部(三好)		

舗装復旧工詳細図

S=1:100



舗装復旧工 L=61.11m A=98.79m²
 表層：再生密粒度アスコン(t=5cm)
 路盤：再生クラッシャーラン(t=10cm)

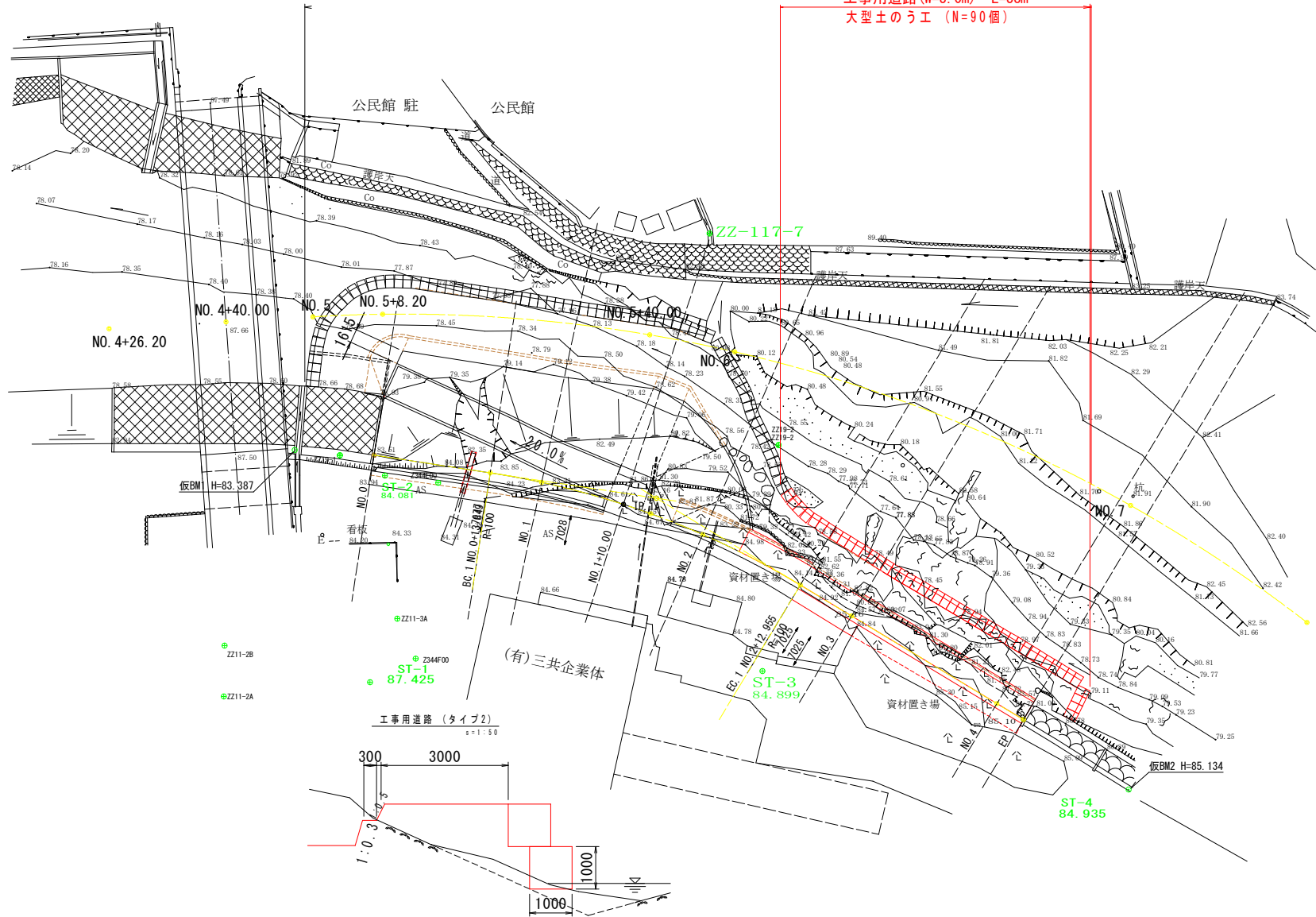
実施設計図面

工事名	R2三土 鮎谷谷川 三・池田川 護岸整備工事		
路線名等	鮎谷谷川		
工事箇所	三好市池田町洲津		
図面名	舗装復旧工詳細図		
縮尺	S=1:100	図面番号	8 / 10
会社名			
事業者名	徳島県西部総合県民局県土整備部(三好)		

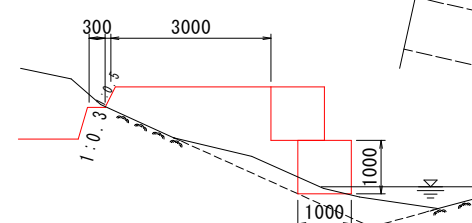
仮設工平面図 S=1/250



工事用道路(W=3.0m) L=38m
大型土のう工 (N=90個)



工事用道路 (タイプ2)
S=1:50

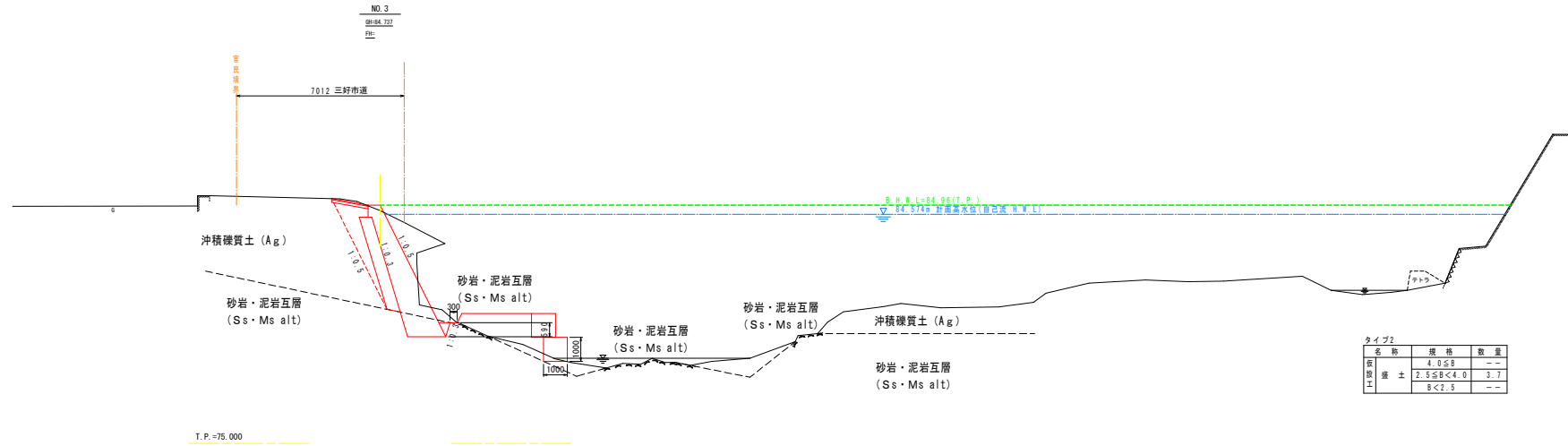


実施設計図面

工事名	R2三土 鮎首谷川 三・池田川津 護岸護岸工事		
路線名等	鮎首谷川		
工事箇所	三好市池田町川津		
図面名	仮設工平面図		
縮尺	図示	図面番号	9 / 10
会社名			
事業者名	徳島県西部総合県民局県土整備部(三好)		

仮設工標準横断面図

S=1:100



タイプ2

名称	規格	数量
仮設土	4.0 ≤ B	—
盛土	2.5 ≤ B < 4.0	3.7
土	B < 2.5	—

実施設計図面

工事名	R2三土 鮎谷谷川 三・池田川津 護整護岸工事		
路線名等	鮎谷谷川		
工事箇所	三好市池田町州津		
図面名	仮設工標準横断面図		
縮尺	S=1:100	図面番号	10 / 10
会社名			
事業者名	徳島県西部総合県民局土質課(三好)		