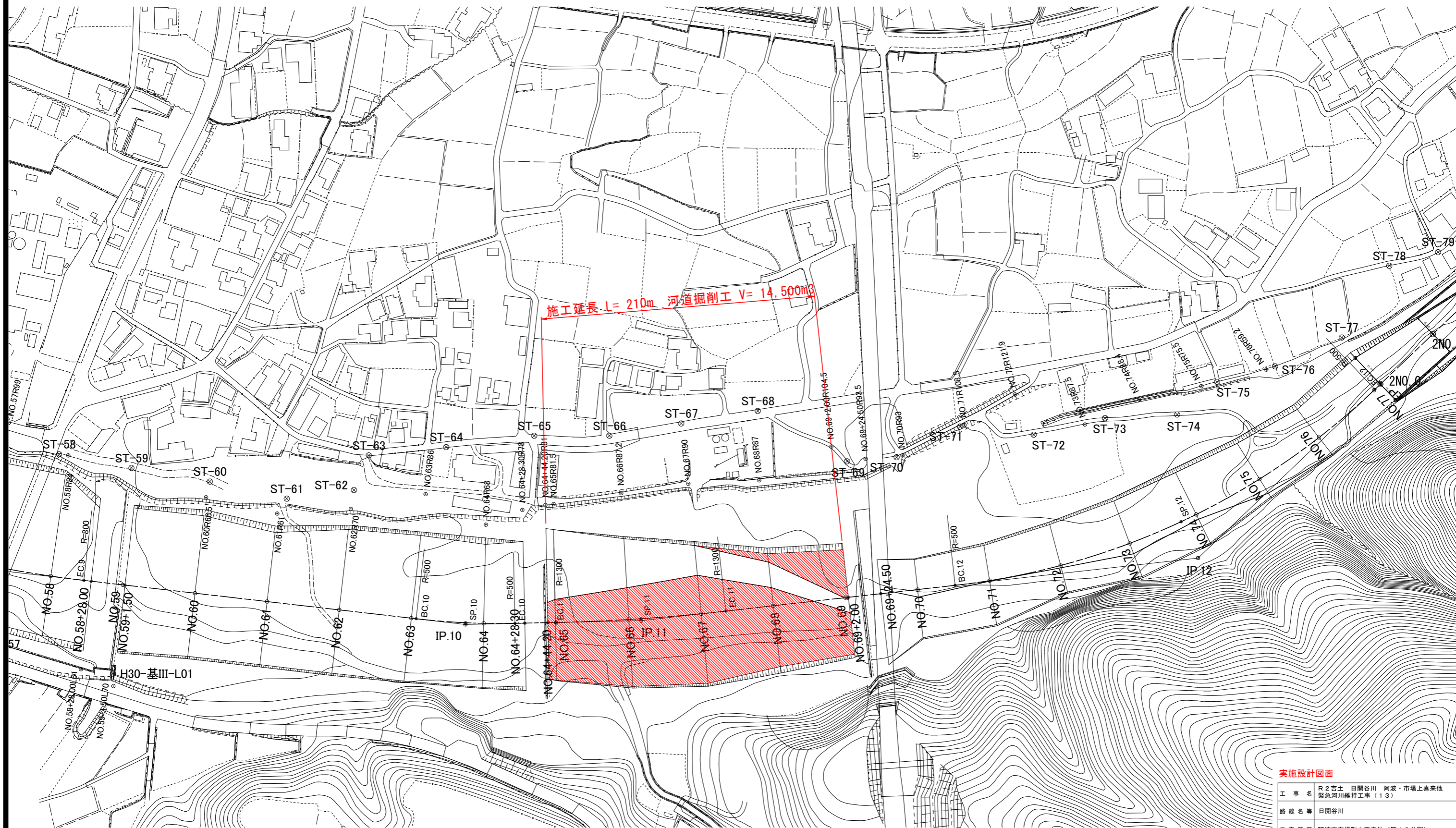
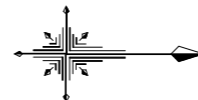


# 平面図 1/1250



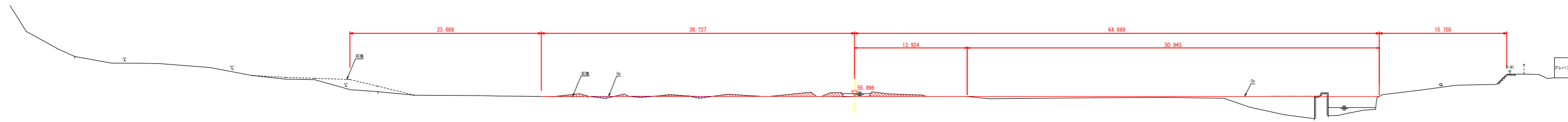
### 実施設計図面

工事名	R2吉土 日開谷川 阿波・市場上喜来他 緊急河川維持工事(13)		
路線名等	日開谷川		
工事箇所	阿波市市場町上喜来他(第13分割)		
図面名	平面図		
縮尺	1/1250	図面番号	1/6
会社名			
事業者名	徳島県東部県土整備局<吉野川>		



NO. 64+44.20

04-05.006  
PB-05.006



04-00.000

盛土	0.9
掘削	7.3

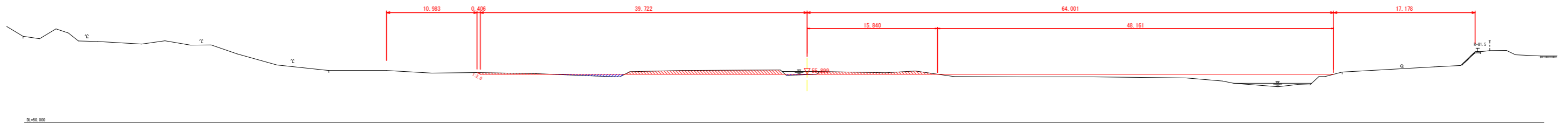
■■■■ 盛土  
■■■■ 掘削

実施設計図面

工事名	R2吉土 日開谷川 阿波・市場上喜来他 緊急河川維持工事(13)		
路線名等	日開谷川		
工事箇所	阿波市市場町上喜来他(第13分割)		
図面名	横断面(1)		
縮尺	1/200	図面番号	3/6
会社名			
事業者名	徳島県東部県土整備局<吉野川>		

NO. 65

QH-55.857  
PH-55.899

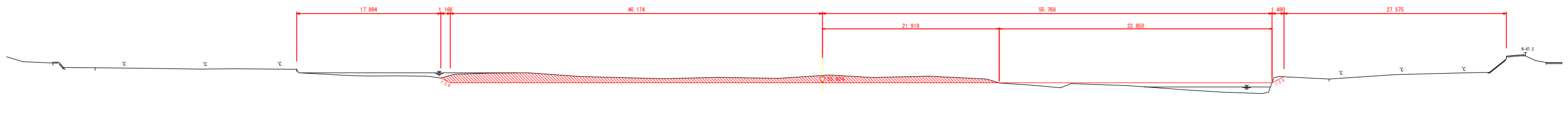


DL-55.000

盛土	1.8
掘削	13.2

NO. 66

QH-56.832  
PH-56.924



DL-56.000

盛土	0.0
掘削	52.5

■■■■ 盛土

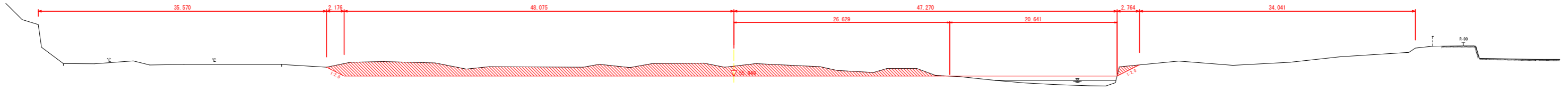
■■■■ 掘削

実施設計図面

工事名	R2吉土 日開谷川 阿波・市場上喜来他 緊急河川維持工事(13)		
路線名等	日開谷川		
工事箇所	阿波市市場町上喜来他(第13分割)		
図面名	横断面(2)		
縮尺	1/200	図面番号	4/6
会社名			
事業者名	徳島県東部県土整備局<吉野川>		

NO. 67

08-57.180  
F9-55.949

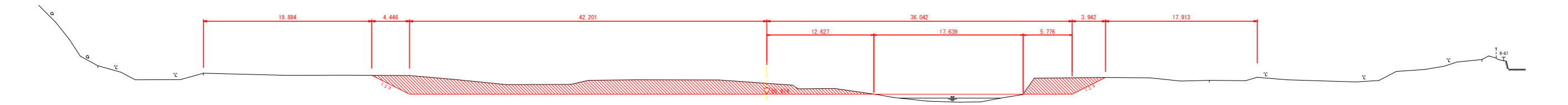


B-50.000

	NO. 67	NO. 67'
盛土	0.0	0.0
掘削	91.9	93.3

NO. 68

08-57.249  
F9-55.974



B-50.000

盛土	0.0
掘削	91.5

■■■■ 盛土

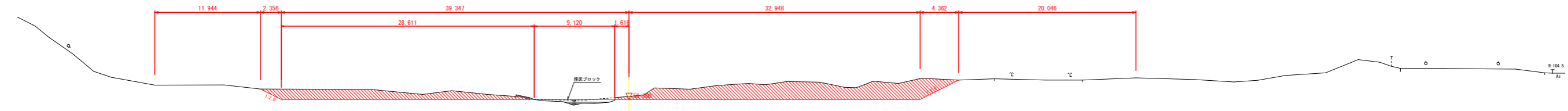
■■■■ 掘削

実施設計図面

工事名	R2吉土 日開谷川 阿波・市場上喜来地 緊急河川維持工事 (13)		
路線名等	日開谷川		
工事箇所	阿波市市場町上喜来地 (第13分割)		
図面名	横断面(3)		
縮尺	1/200	図面番号	5/6
会社名			
事業者名	徳島県東部県土整備局<吉野川>		

NO. 69+2.00

DH-56.339  
FH-56.000



1/200

盛土	0.0
掘削	83.2

■■■■ 盛土  
■■■■ 掘削

実施設計図面

工事名	R2吉土 日開谷川 阿波・市場上喜来他 緊急河川維持工事(13)		
路線名等	日開谷川		
工事箇所	阿波市市場町上喜来他(第13分割)		
図面名	横断面(4)		
縮尺	1/200	図面番号	6/6
会社名			
事業者名	徳島県東部県土整備局<吉野川>		