

見積参考資料

工事名 R2徳土 鳴門公園線 鳴・鳴門高島 舗装工事（2）

◇経費情報◇

工種区分	舗装工事
単価地区	徳島東部1
施工地域・工事場所	一般交通影響有り（1）-1
前金支出割合	補正を行わない
契約保証	金銭的保証
現場環境改善費	計上しない

注意

「見積参考資料」は入札参加者の迅速で適正な工事費の見積りのための一資料であり、請負契約を拘束するものではない。

設計内訳書 (本01)

工事名	R 2 徳土 鳴門公園線 鳴・鳴門高島 舗装工事 (2)				事業区分 工事区分	道路維持・修繕 橋梁保全工事	
工事区分・工種・種別・細別	規格	単位	数量	単価	金額	数量・金額増減	摘要
橋梁保全工事		式	1				
舗装工		式	1				
路面切削工		式	1				
路面切削 車道	施工区分・平均切削深さ:全面切削6cmを超え12cm以下,段差すりつけ撤去作業:有り	m2	1,790				単 1号
路面切削 歩道	施工区分・平均切削深さ:全面切削6cm以下(4000m2以下),段差すりつけ撤去作業:有り	m2	694				単 2号
路面切削 段差解消	施工区分・平均切削深さ:全面切削6cm以下(4000m2以下),段差すりつけ撤去作業:無し	m2	41				単 3号
殻運搬(路面切削)	殻種別:アスファルト殻	m3	157				単 4号
殻処分	殻種別:アスファルト殻	m3	157				単 5号
舗装打換え工		式	1				
基層 (車道・路肩部)	材料種類:再生密粒度アスファルト混合物(13),舗装厚:40mm,平均幅員:3.0m超	m2	1,790				単 6号
表層 (車道・路肩部)	材料種類:再生密粒度アスファルト混合物(13),舗装厚:35mm,平均幅員:3.0m超	m2	1,790				単 7号
表層 (歩道部)	材料種類:再生密粒度アスファルト混合物(13),舗装厚:30mm,平均幅員:1.4m以上	m2	692				単 8号
舗装打換え工 段差解消		式	1				

設計内訳書 (本01)

工事名	R 2 徳土 鳴門公園線 鳴・鳴門高島 舗装工事 (2)				事業区分 工事区分	道路維持・修繕 橋梁保全工事	
工事区分・工種・種別・細別	規格	単位	数量	単価	金額	数量・金額増減	摘要
表層 (車道・路肩部)	材料種類:再生密粒度アスファルト混合物(13), 舗装厚:6 5mm, 平均幅員:3.0m超	m2	30				単 9号
表層 (歩道部)	材料種類:再生密粒度アスファルト混合物(13), 舗装厚:5 5mm, 平均幅員:1.4m以上	m2	11				単 10号
橋面防水工		式	1				
シート系防水 車道		m2	1,790				単 11号
塗膜系防水 歩道		m2	692				単 12号
排水管	削孔, 鉄筋探查含む	箇所	2				単 13号
区画線工		式	1				
区画線工		式	1				
熔融式区画線 外側線 白	施工方法区分:熔融式手動, 規格・仕様区分:実線 1 5cm, 塗布厚:厚1.5mm, 排水性舗装:無し	m	490				単 14号
熔融式区画線 中央線 白	施工方法区分:熔融式手動, 規格・仕様区分:破線 1 5cm, 塗布厚:厚1.5mm, 排水性舗装:無し	m	120				単 15号
仮設工		式	1				
機械足場		式	1				
高所作業車		日	2				単 16号

設計内訳書（本01）

工事名	R 2 徳土 鳴門公園線 鳴・鳴門高島 舗装工事（2）				事業区分 工事区分	道路維持・修繕 橋梁保全工事	
工事区分・工種・種別・細別	規格	単位	数量	単価	金額	数量・金額増減	摘要
交通管理工		式	1				
交通誘導警備員 A		人日	15				単 17号
交通誘導警備員 B		人日	60				単 18号
直接工事費		式	1				
共通仮設		式	1				
共通仮設費		式	1				
運搬費		式	1				
建設機械運搬費		台	2				単 19号
共通仮設費（率計上）		式	1				
純工事費		式	1				
現場管理費		式	1				
工事原価		式	1				
一般管理費等		式	1				

1次単価表

単価使用年月	2021.01
歩掛適用年月	2021.01
労務調整係数	1.000-00000 0.0 0

単 1号	路面切削 車道	施工区分・平均切削深さ:全面切削6cmを超え12cm以下,段差すりつけ撤去作業:有り	単位	m2	単位数量	1	単価	
名称・規格		条件	単位	数量	単価	金額	摘要	
	路面切削	全面切削6cmを超え12cm以下,有り,全ての費用	m2	1				
	合計							
	単価							円/m2

1次単価表

単価使用年月	2021.01
歩掛適用年月	2021.01
労務調整係数	1.000-00000 0.0 0

単 2号	路面切削 歩道	施工区分・平均切削深さ:全面切削6cm以下(4000m2以下),段差すりつけ撤去作業:有り	単位	m2	単位数量	1	単価	
名称・規格		条件	単位	数量	単価	金額	摘要	
	路面切削	全面切削6cm以下(4000m2以下),有り,全ての費用	m2	1				
	合計							
	単価							円/m2

1次単価表

単価使用年月	2021.01
歩掛適用年月	2021.01
労務調整係数	1.000-00000 0.0 0

単 3号	路面切削 段差解消	施工区分・平均切削深さ:全面切削6cm以下(4000m2以下),段差すりつけ撤去作業:無し	単位	m2	単位数量	1	単価	
名称・規格		条件	単位	数量	単価	金額	摘要	
	路面切削	全面切削6cm以下(4000m2以下),無し,全ての費用	m2	1				
	合計							
	単価							円/m2

1次単価表

単価使用年月	2021.01
歩掛適用年月	2021.01
労務調整係数	1.000-00000 0.0 0

単 4号	殻運搬(路面切削)	殻種別:アスファルト殻	単位	m3	単位数量	1	単価	
名称・規格		条件	単位	数量	単価	金額	摘要	
	殻運搬(路面切削)	無し,3.5km以下,全ての費用	m3	1				
	合計							
	単価							円/m3

1次単価表

単価使用年月	2021.01
歩掛適用年月	2021.01
労務調整係数	1.000-00000 0.0 0

単 5号	処分	殻種別:アスファルト殻	単位	m3	単位数量	1	単価	
名称・規格		条件	単位	数量	単価	金額	摘要	
	処分費(m3)		m3	1			単 20号	
	合計							
	単価						円/m3	

1次単価表

単価使用年月	2021.01
歩掛適用年月	2021.01
労務調整係数	1.000-00000 0.0 0

単 6号	基層 (車道・路肩部)	材料種類:再生密粒度アスファルト混合物(13), 舗装厚:40mm, 平均幅員:3.0m超	単位	m2	単位数量	1	単価	
名称・規格		条件	単位	数量	単価	金額	摘要	
	基層(車道・路肩部)	3.0m超, 40mm, 再生密粒度アスファルト混合物(13), 無し, 全ての費用	m2	1				
	合計							
	単価						円/m2	

1次単価表

単価使用年月	2021.01
歩掛適用年月	2021.01
労務調整係数	1.000-00000 0.0 0

単 7号	表層 (車道・路肩部)	材料種類:再生密粒度アスファルト混合物(13), 舗装厚:35mm, 平均幅員:3.0m超	単位	m2	単位数量	1	単価	
名称・規格		条件	単位	数量	単価	金額	摘要	
	表層(車道・路肩部)	3.0m超, 35mm, 再生密粒度アスファルト混合物(13), タックコート PK-4, 全ての費用	m2	1				
	合計							
	単価							円/m2

1次単価表

単価使用年月	2021.01
歩掛適用年月	2021.01
労務調整係数	1.000-00000 0.0 0

単 8号	表層 (歩道部)	材料種類:再生密粒度アスファルト混合物(13), 舗装厚:30mm, 平均幅員:1.4m以上	単位	m2	単位数量	1	単価	
名称・規格		条件	単位	数量	単価	金額	摘要	
	表層(歩道部)	1.4m以上, 30mm, 再生密粒度アスファルト混合物(13), 無し, 全ての費用	m2	1				
	合計							
	単価							円/m2

1 次単価表

単価使用年月	2021.01
歩掛適用年月	2021.01
労務調整係数	1.000-00000 0.0 0

単 9号	表層 (車道・路肩部)	材料種類:再生密粒度アスファルト混合物(13), 舗装厚:65mm, 平均幅員:3.0m超	単位	m2	単位数量	1	単価	
名称・規格		条件	単位	数量	単価	金額	摘要	
	表層(車道・路肩部)	3.0m超, 65mm, 再生密粒度アスファルト混合物(13), タックコート PK-4, 全ての費用	m2	1				
	合計							
	単価						円/m2	

1 次単価表

単価使用年月	2021.01
歩掛適用年月	2021.01
労務調整係数	1.000-00000 0.0 0

単 10号	表層 (歩道部)	材料種類:再生密粒度アスファルト混合物(13), 舗装厚:55mm, 平均幅員:1.4m以上	単位	m2	単位数量	1	単価	
名称・規格		条件	単位	数量	単価	金額	摘要	
	表層(歩道部)	1.4m以上, 55mm, 再生密粒度アスファルト混合物(13), 無し, 全ての費用	m2	1				
	合計							
	単価						円/m2	

1次単価表

単価使用年月	2021.01
歩掛適用年月	2021.01
労務調整係数	1.000-00000 0.0 0

単 11号	シート系防水 車道		単位	m2	単位数量	1	単価	
名称・規格		条件	単位	数量	単価	金額	摘要	
	シート系防水	補修,有,14.3m/100m2,有,29.2m/100m2,無	m 2	1			単 21号	
	合計							
	単価						円/m2	

1次単価表

単価使用年月	2021.01
歩掛適用年月	2021.01
労務調整係数	1.000-00000 0.0 0

単 12号	塗膜系防水 歩道		単位	m2	単位数量	1	単価	
名称・規格		条件	単位	数量	単価	金額	摘要	
	塗膜系防水	補修,無,有,73m/100m2,無	m 2	1			単 22号	
	合計							
	単価						円/m2	

1 次単価表

単価使用年月	2021.01
歩掛適用年月	2021.01
労務調整係数	1.000-00000 0.0 0

単 13号	排水管	削孔, 鉄筋探査含む	単位	箇所	単位数量	2	単価	
名称・規格		条件	単位	数量	単価	金額	摘要	
	コンクリート削孔(コンクリート穿孔機)	100mm以上110mm未満, 50mm以上200mm未満	孔	2				
	コンクリート削孔(コンクリート穿孔機)	60mm以上64mm未満, 50mm以上200mm未満	孔	2				
	材料費(本)		本	2				単 23号
	材料費(m)		m	2.2				単 24号
	鉄筋探査		m2	0.2				単 25号
	合計							
	単価							円/箇所

1次単価表

単価使用年月	2021.01
歩掛適用年月	2021.01
労務調整係数	1.000-00000 0.0 0

単 14号	溶融式区画線 外側線 白	施工方法区分:溶融式手動,規格・仕様区分:実線 15cm,塗布厚:厚1.5mm,排水性舗装:無し	単位	m	単位数量	1	単価	
名称・規格		条件	単位	数量	単価	金額	摘要	
区画線設置		無し,溶融式手動,無し,実線 15cm,無し,1.5mm,無し,無し,含有量15~18%,白,アスファルト舗装,全ての費用	m	1			単 26号	
合計								
単価							円/m	

1次単価表

単価使用年月	2021.01
歩掛適用年月	2021.01
労務調整係数	1.000-00000 0.0 0

単 15号	溶融式区画線 中央線 白	施工方法区分:溶融式手動,規格・仕様区分:破線 15cm,塗布厚:厚1.5mm,排水性舗装:無し	単位	m	単位数量	1	単価	
名称・規格		条件	単位	数量	単価	金額	摘要	
区画線設置		無し,溶融式手動,無し,破線 15cm,無し,1.5mm,無し,無し,含有量15~18%,白,アスファルト舗装,全ての費用	m	1			単 27号	
合計								
単価							円/m	

1次単価表

単価使用年月	2021.01
歩掛適用年月	2021.01
労務調整係数	1.000-00000 0.0 0

単 16号	高所作業車		単位	日	単位数量	1	単価	
名称・規格		条件	単位	数量	単価	金額	摘要	
	高所作業車運転	標準(1.0)	日	1				単 28号
	合計							
	単価							円/日

1次単価表

単価使用年月	2021.01
歩掛適用年月	2021.01
労務調整係数	1.000-00000 0.0 0

単 17号	交通誘導警備員 A		単位	人日	単位数量	1	単価	
名称・規格		条件	単位	数量	単価	金額	摘要	
	交通誘導警備員A		人日	1				単 29号
	合計							
	単価							円/人日

1次単価表

単価使用年月	2021.01
歩掛適用年月	2021.01
労務調整係数	1.000-00000 0.0 0

単 18号	交通誘導警備員 B		単位	人日	単位数量	1	単価	
名称・規格		条件	単位	数量	単価	金額	摘要	
	交通誘導警備員B		人日	1			単 30号	
	合計							
	単価						円/人日	

1次単価表

単価使用年月	2021.01
歩掛適用年月	2021.01
労務調整係数	1.000-00000 0.0 0

単 19号	建設機械運搬費		単位	台	単位数量	1	単価	
名称・規格		条件	単位	数量	単価	金額	摘要	
	貨物自動車による運搬(1車1回)	路面切削機(ホイル廃材積込付)2.0m, 無	台	1			単 31号	
	貨物自動車による運搬(1車1回)	路面切削機(ホイル廃材積込付)2.0m, 無	台	1			単 31号	
	合計							
	単価						円/台	

2次単価表

単価使用年月	2021.01
歩掛適用年月	2021.01
労務調整係数	1.000-00000 0.0 0

単 20号	処分費(m3)	条件	単位	m3	単位数量	金額	単価	摘要
	名称・規格		単位	数量	単価			
	処分費 アスファルト殻（切削材）		m3	100				
	合計							
	単価						円/m3	

2次単価表

単価使用年月	2021.01
歩掛適用年月	2021.01
労務調整係数	1.000-00000 0.0 0

単 21号	シート系防水	補修,有,14.3m/100m2,有,29.2m/100m2,無	単位	m 2	単位数量	100	単価	
名称・規格		条件	単位	数量	単価	金額	摘要	
	橋面防水工 シート系防水(アスファルト系) 補修		m2	100				
	床版排水材 排水用導水管 樹脂系 φ15mm		m	15.015				
	目地材 橋面防水用 成形目地材 厚5mm 幅35mm		m	30.66				
	諸雑費(まるめ)		式	1				
	合計							
	単価							円/m 2

2次単価表

単価使用年月	2021.01
歩掛適用年月	2021.01
労務調整係数	1.000-00000 0.0 0

単 23号	材料費(本)		単位	本	単位数量		
					1	単価	
名称・規格		条件	単位	数量	単価	金額	摘要
材料費 ドレーンパイプ (本体)床版厚180~225			本	1			
合計							
単価							円/本

2次単価表

単価使用年月	2021.01
歩掛適用年月	2021.01
労務調整係数	1.000-00000 0.0 0

単 24号	材料費(m)		単位	m	単位数量		
					1	単価	
名称・規格		条件	単位	数量	単価	金額	摘要
材料費 フレキシブルチューブ (片ナット)			m	1			
合計							
単価							円/m

2次単価表

単価使用年月	2021.01
歩掛適用年月	2021.01
労務調整係数	1.000-00000 0.0 0

単 25号	鉄筋探査		単位	m2	単位数量	1.2	単価	
名称・規格		条件	単位	数量	単価	金額	摘要	
	技師(A)		人					
	技師(B)		人					
	技師(C)		人					
	諸雑費		式	1				
	合計							
	単価							円/m2

2次単価表

単価使用年月	2021.01
歩掛適用年月	2021.01
労務調整係数	1.000-00000 0.0 0

単 26号	区画線設置	無し, 熔融式手動, 無し, 実線 15cm, 無し, 1.5mm, 無し, 無し, 含有量15~18%, 白, アスファルト舗装, 全ての費用	単位	m	単位数量	1,000	単価	
名称・規格		条件	単位	数量	単価	金額	摘要	
	区画線設置(熔融式) 昼間 豪雪無 実線15cm 制約無		m	1,000				
	トラフィックペイント 熔融型 3種1号 ビーズ 15~18 白		kg	570				
	ガラスビーズ 0.106~0.850mm		kg	25				
	接着用プライマー 区画線用		kg	25				
	軽油 1.2号		L	44				
	諸雑費(率+まるめ)		式	1				
	合計							
	単価							円/m

2次単価表

単価使用年月	2021.01
歩掛適用年月	2021.01
労務調整係数	1.000-00000 0.0 0

単 27号	区画線設置	無し, 溶融式手動, 無し, 破線 15cm, 無し, 1.5mm, 無し, 無し, 含有量15~18%, 白, アスファルト舗装, 全ての費用	単位	m	単位数量	1,000	単価	
名称・規格		条件	単位	数量	単価	金額	摘要	
	区画線設置(溶融式) 昼間 豪雪無 破線15cm 制約無		m	1,000				
	トラフィックペイント 溶融型 3種1号 ビーズ 15~18 白		kg	570				
	ガラスビーズ 0.106~0.850mm		kg	25				
	接着用プライマー 区画線用		kg	25				
	軽油 1.2号		L	49				
	諸雑費(率+まるめ)		式	1				
	合計							
	単価							円/m

2次単価表

単価使用年月	2021.01
歩掛適用年月	2021.01
労務調整係数	1.000-00000 0.0 0

単 28号	高所作業車運転	標準(1.0)	単位	日	単位数量	1	単価	
名称・規格		条件	単位	数量	単価	金額	摘要	
	運転手(特殊)		人					
	軽油 1.2号		L	28				
	高所作業車(トラック架装リフト車)フーム型 標準フックタイプ 作業床高さ12m		日	1.07				
	諸雑費(まるめ)		式	1				
	合計							
	単価							円/日

2次単価表

単価使用年月	2021.01
歩掛適用年月	2021.01
労務調整係数	1.000-00000 0.0 0

単 29号	交通誘導警備員A		単位	人日	単位数量		1	単価	
名称・規格		条件	単位	数量	単価	金額		摘要	
	交通誘導警備員A		人						
	諸雑費(まるめ)		式	1					
	合計								
	単価								円/人日

2次単価表

単価使用年月	2021.01
歩掛適用年月	2021.01
労務調整係数	1.000-00000 0.0 0

単 30号	交通誘導警備員B		単位	人日	単位数量		1	単価	
名称・規格		条件	単位	数量	単価	金額		摘要	
	交通誘導警備員B		人						
	諸雑費(まるめ)		式	1					
	合計								
	単価								円/人日

2次単価表

単価使用年月	2021.01
歩掛適用年月	2021.01
労務調整係数	1.000-00000 0.0 0

単 31号	貨物自動車による運搬(1車1回)	路面切削機(ホイル廃材積込付)2.0m, 無	単位	台	単位数量	1	単価	
名称・規格		条件	単位	数量	単価	金額	摘要	
	貨物自動車運送料金 距離制運賃		台	1				
	合計							
	単価						円/台	

機労材集計リスト（機械）

工事名	R 2 徳土 鳴門公園線 鳴・鳴門高島 舗装工事（2）					
単価コード	名称	規格	単位	数量	金額	摘要
L001050002	ロードローラ[マカダム]	運転質量10～12t	日	2.043	10,324	
L001060003	タイヤローラ[普通型]	運転質量8～20t	日	2.043	10,324	
L001070011	振動ローラ(舗装用)[搭乗・コンバインド式]	運転質量3～4t	日	1.103	4,689	
L001081002	高所作業車(トラック架装リフト車)フレーム型	標準タイプ 作業床高さ12m	日	2.14	22,042	
L001110002	発動発電機[ガソリンエンジン駆動]	3kVA	日	0.422	271	
L001210002	アスファルトフィニッシャ	[ホイール型] 舗装幅2.3～6.0m	日	1.904	60,918	
M000301005	ダンプトラック[オンロード・ディーゼル]	10t積級	供用日	2.513	51,260	
M001003018	ASフィニッシャ[クローラ型]	舗装幅1.4～3.0m	供用日	1.301	20,696	
M001101005	路面清掃車[ブラシ・四輪式]	ホッパー容量 1.5m ³	供用日	2.445	77,751	
M001131014	路面切削機[ホイール式・廃材積込装置付]	排ガス型(第3次) 切削幅2.0m 深さ23cm	供用日	2.648	418,209	
M002015008	コンクリート穿孔機[電動式コアホーリングマシン]	簡易仕様型 最大穿孔径25cm	供用日	0.479	350	
	合計額				676,834	

1.1 上部工数量集計表

工種	種別	細別	規格	単位	径間別数量集計							合計	備考	
					第1径間	第2径間	第3径間	第4径間	第5径間	第6径間	第7径間			
橋梁補修工				式									1.0	
	橋面防水工			式									1.0	
		路面切削工	車道 t=75mm	m2	292.43	249.40	246.54	246.54	249.41	249.44	257.13	1790.9	実数量計上	
			歩道 t=30mm	m2	112.94	96.32	95.21	95.21	96.53	97.07	100.28	693.6	実数量計上	
		橋面防水工	車道 シート防水	m2	291.45	249.40	245.34	245.34	249.41	249.44	257.13	1787.5	実数量計上	
			歩道 塗膜防水	m2	112.56	96.32	94.75	94.75	96.53	97.07	100.28	692.3	実数量計上	
		ドレーンパイプ	φ42.7mm, L=160mm	本	1			1				2	実数量計上	
		導水管	樹脂系, φ15mm	m	47.92	34.64	31.28	42.20	33.97	33.85	33.34	257.2	実数量計上	
		フレキシブルチューブ	φ20mm	m	0.60			1.62				2.22	実数量計上	
		鉄筋探査	下向き	m2	0.04			0.04				0.08	実数量計上	
			上向き	m2	0.04			0.04				0.08	実数量計上	
		削孔	下向き φ100mm, L=50mm	孔	1			1				2	実数量計上	
			下向き φ50mm, L=160mm	孔	1			1				2	実数量計上	
		エポキシ樹脂		kg	0.12			0.12				0.24	ロス率20%考慮	
		成形目地材	車道 35mm x 5mm厚	m	87.65	68.80	74.93	74.93	68.80	68.81	78.18	522.1	実数量計上	
			歩道 30mm x 5mm厚	m	83.20	68.80	70.48	70.48	68.94	69.34	74.43	505.7	実数量計上	
		端部処理工	車道+歩道	m	170.85	137.60	145.41	145.41	137.74	138.15	152.61	1027.8	実数量計上	
		止水テープ	車道+歩道	m	170.85	137.60	145.41	145.41	137.74	138.15	152.61	1027.8	実数量計上	
		アスファルト舗装工		式									1.0	
		車道・路肩部	基層平均t=40mm, 平均幅員3.625m 再生密粒度アスコン(13), タックコート無	m2	291.45	249.40	245.34	245.34	249.41	249.44	257.13	1787.5	実数量計上	
			表層平均t=35mm, 平均幅員3.625m 再生密粒度アスコン(13), タックコート有	m2	291.45	249.40	245.34	245.34	249.41	249.44	257.13	1787.5	実数量計上	
		歩道部	平均30mm, 平均幅員2.8m 再生密粒度アスコン(13), タックコート無	m2	112.56	96.32	94.75	94.75	96.53	97.07	100.28	692.3	実数量計上	
		区画線工	中央線 破線・白線 W=15cm	m	20.05	17.10	17.10	17.10	17.10	17.10	17.39	122.9	実数量計上	
			外側線 実線・白線 W=15cm	m	80.20	68.40	68.40	68.40	68.40	68.40	69.56	491.8	実数量計上	
		仮設工		式									1.0	
		機械足場	高所作業車	日	1.0			1.0				2.0	実数量計上	
		段差解消工		式									1.0	
		路面切削工	車道t=50mm, 歩道40mm	m2	41.21							41.2	実数量計上	
		アスファルト舗装工												
		車道・路肩部	平均t=65mm, 平均幅員3.25m 再生密粒度アスコン(13), タックコート無	m2	29.73							29.7	実数量計上	
		歩道部	平均55mm, 平均幅員2.8m 再生密粒度アスコン(13), タックコート無	m2	11.48							11.5	実数量計上	
構造物撤去工				式									1.0	
	運搬処理工			式									1.0	
		設運搬・処分	As殻	式									1.0	
			橋面防水工	m3	25.32	21.59	21.35	21.35	21.60	21.62	22.29	155.12	実数量計上	
			段差解消工	m3	1.95							1.95	実数量計上	
			合計	m3	27.27	21.59	21.35	21.35	21.60	21.62	22.29	157.07	実数量計上	

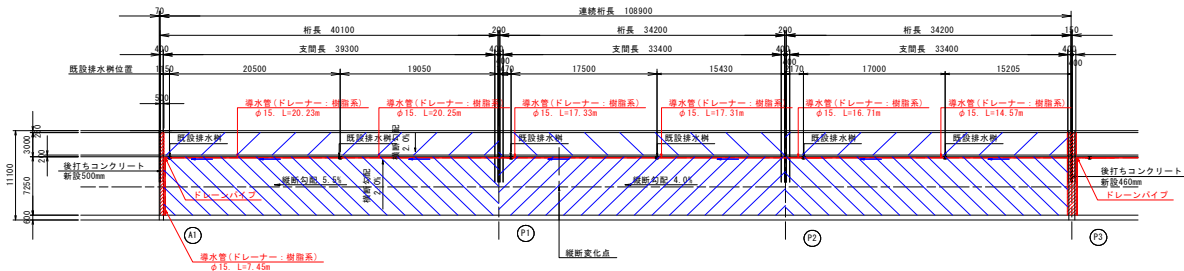
橋面防水工

根拠図

至鳴門ウチノ海総合公園

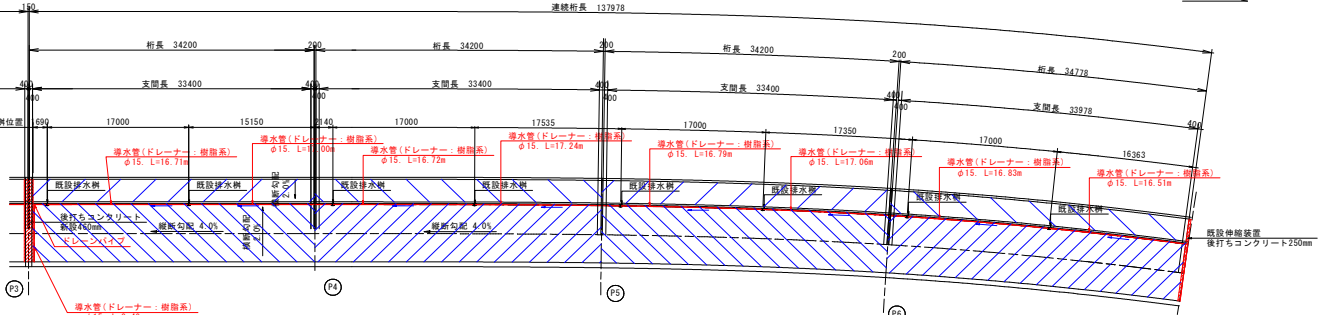
平面図

A1-P3間



P3-P7間

至国道11号



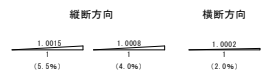
※縦は斜比を考慮した値である

成形目地材

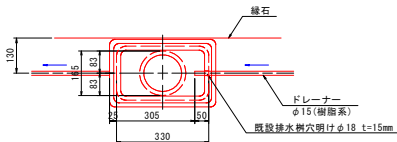
		第1径間	第2径間	第3径間	第4径間	第5径間	第6径間	第7径間
車道	中央分離帯側	40.20	34.40	33.84	33.84	34.35	34.22	35.22
	歩道側	40.20	34.40	33.84	33.84	34.45	34.59	35.71
歩道	車道側	40.20	34.40	33.84	33.84	34.45	34.60	35.72
	壁高欄側	40.20	34.40	33.84	33.84	34.49	34.74	35.91

単位:m

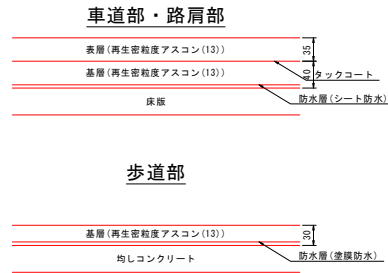
斜比



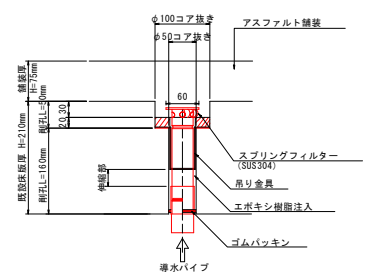
排水樹部 S=1:10



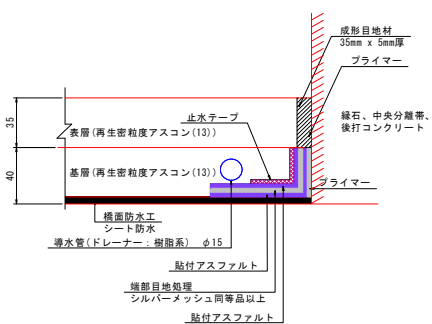
防水層構成断面図 S=1:4



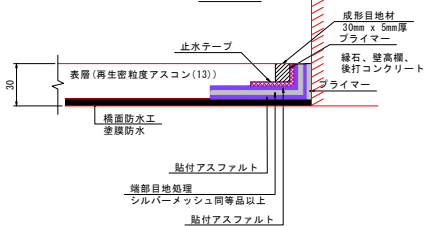
床版削孔詳細 S=1:5



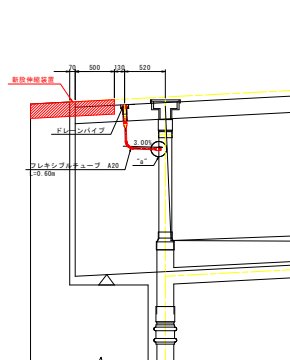
車道部・路肩部



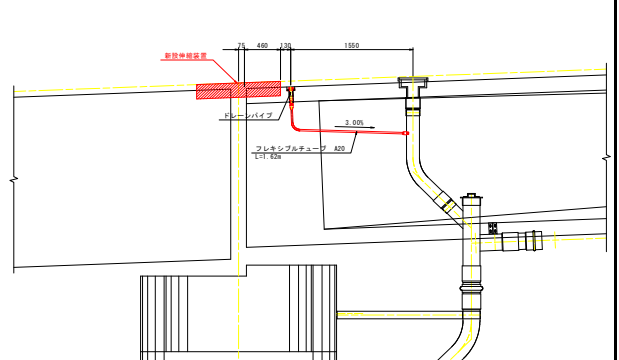
歩道部



A1橋台部



P3橋脚部



(1) 路面切削工

・アスファルト舗装 舗装厚： 車道 75 mm 歩道 30 mm
CAD図より算出 単位:m2

	第1径間	第2径間	第3径間	第4径間	第5径間	第6径間	第7径間	小計
車道	292.43	249.40	246.54	246.54	249.41	249.44	257.13	1790.89
歩道	112.94	96.32	95.21	95.21	96.53	97.07	100.28	693.56
							合計	2484.45

・AS殻処理 舗装厚： 車道 75 mm 歩道 30 mm
(AS殻処理)=(舗装厚) x (舗装面積) 単位:m3

	第1径間	第2径間	第3径間	第4径間	第5径間	第6径間	第7径間	小計
車道	21.932	18.705	18.491	18.491	18.706	18.708	19.285	134.3
歩道	3.388	2.890	2.856	2.856	2.896	2.912	3.008	20.8
合計	25.320	21.595	21.347	21.347	21.602	21.620	22.293	155.1
							合計	155.1

(2) 橋面防水工

・シート防水 CAD図より算出 単位:m2

	第1径間	第2径間	第3径間	第4径間	第5径間	第6径間	第7径間	合計
車道	291.45	249.40	245.34	245.34	249.41	249.44	257.13	1787.51

・塗膜防水 CAD図より算出 単位:m2

	第1径間	第2径間	第3径間	第4径間	第5径間	第6径間	第7径間	合計
歩道	112.56	96.32	94.75	94.75	96.53	97.07	100.28	692.26

・ドレーンパイプ φ 42.7mm, L=160mm

第1径間： 1	1	本
第4径間： 1	1	本
合計	2	本

・導水管 樹脂系, φ 15mm ※値は斜比を考慮した値である。

第1径間	7.45	+	20.23	+	20.25	47.92	m
第2径間	17.33	+	17.31			34.64	m
第3径間	16.71	+	14.57			31.28	m
第4径間	8.49	+	16.71	+	17.00	42.20	m
第5径間	16.72	+	17.24			33.97	m
第6径間	16.79	+	17.06			33.85	m
第7径間	16.83	+	16.51			33.34	m
合計						257.18	m

・フレキシブルチューブ φ 20mm

第1径間： 0.60	0.60	m
第4径間： 1.62	1.62	m
合計	2.22	m

歩道	30mm x 5mm厚				
第1径間	40.20	+	40.20	+	2.80
					83.20 m
第2径間	34.40	+	34.40		
					68.80 m
第3径間	33.84	+	33.84	+	2.80
					70.48 m
第4径間	33.84	+	33.84	+	2.80
					70.48 m
第5径間	34.45	+	34.49		
					68.94 m
第6径間	34.60	+	34.74		
					69.34 m
第7径間	35.72	+	35.91	+	2.80
					74.43 m
合計					505.67 m

・ 端部処理工

成形目地材と同様

車道	522.10	522.10 m
歩道	505.67	505.67 m
合計		1027.77 m

・ 止水テープ

成形目地材と同様

車道	522.10	522.10 m
歩道	505.67	505.67 m
合計		1027.77 m

(3) アスファルト舗装工

項目		1層当り平均厚(mm)	平均幅員(m)	材料	歴青材料
車道・路肩部	表層	35	7.25	再生密粒度アスコン(13)	タックコート
	基層	40	7.25	再生密粒度アスコン(13)	無
歩道部	表層	30	2.8	再生密粒度アスコン(13)	無

CAD図より算出

単位:m2

	第1径間	第2径間	第3径間	第4径間	第5径間	第6径間	第7径間	小計
車道	291.45	249.40	245.34	245.34	249.41	249.44	257.13	1787.51
歩道	112.56	96.32	94.75	94.75	96.53	97.07	100.28	692.26
合計								2479.77

(4) 区画線工

中央線 破線・白線 W=15cm

第1径間				
40.10	/	2	20.05	m
第2径間				
34.20	/	2	17.10	m
第3径間				
34.20	/	2	17.10	m
第4径間				
34.20	/	2	17.10	m
第5径間				
34.20	/	2	17.10	m
第6径間				
34.20	/	2	17.10	m
第7径間				
34.78	/	2	17.39	m
			合計	122.94 m

外側線 実線・白線 W=15cm

第1径間				
40.10	x	2	80.20	m
第2径間				
34.20	x	2	68.40	m
第3径間				
34.20	x	2	68.40	m
第4径間				
34.20	x	2	68.40	m
第5径間				
34.20	x	2	68.40	m
第6径間				
34.20	x	2	68.40	m
第7径間				
34.78	x	2	69.56	m
			合計	491.76 m

