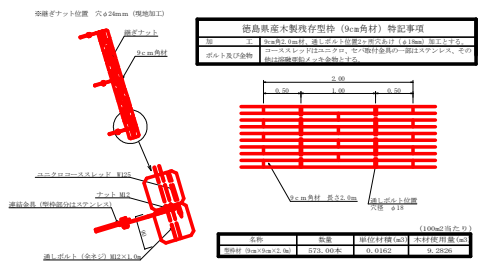
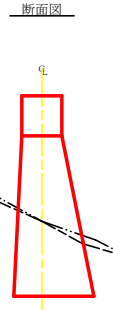
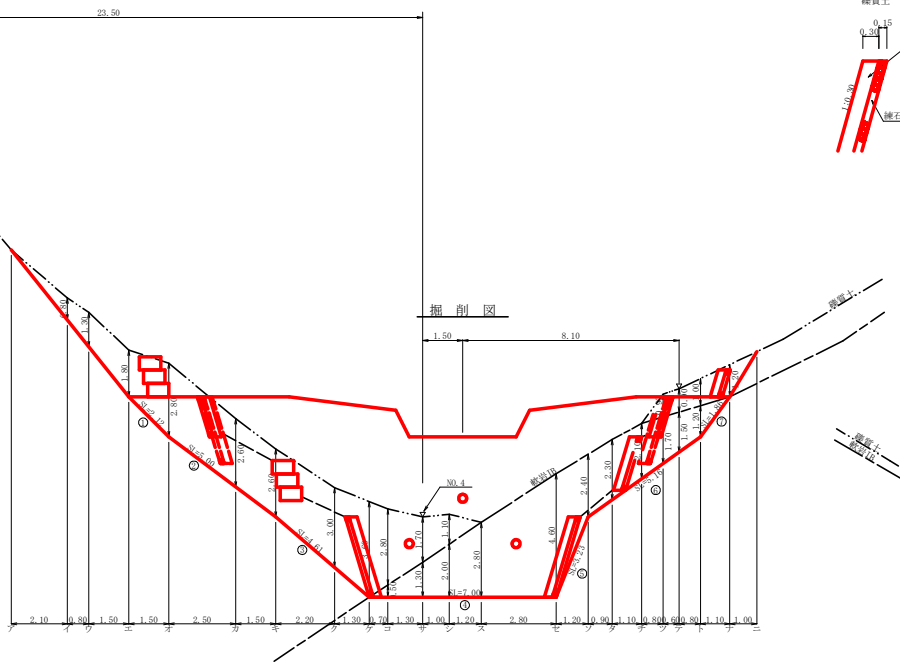
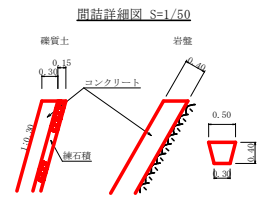
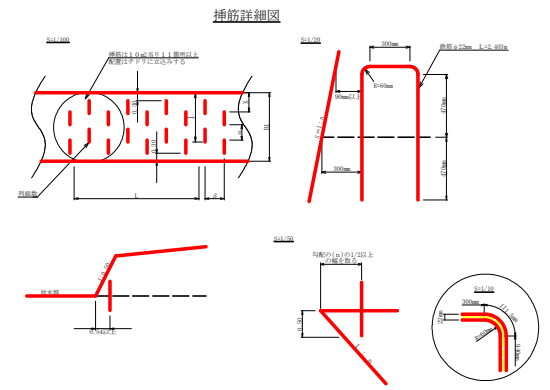
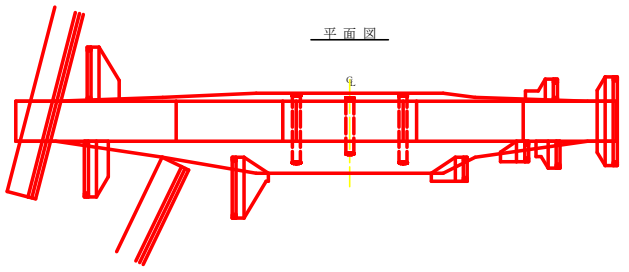
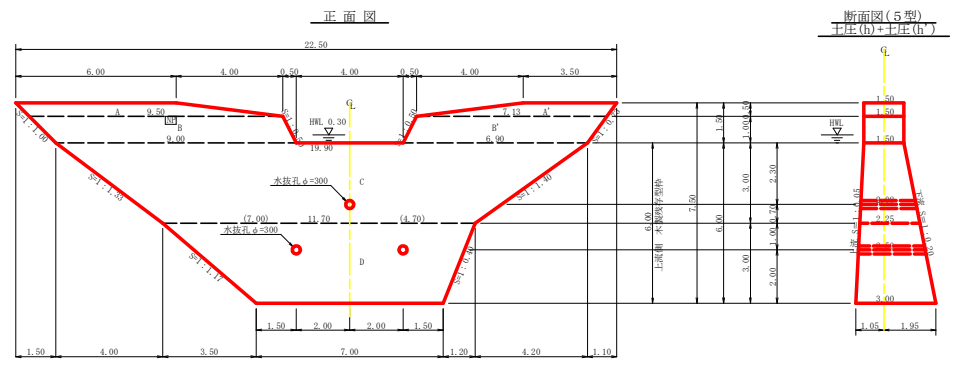


測点	M0	0	1	2	3	4	5	6	7	8	9
水平距離	m	0.00	9.30	21.04	35.04	45.30	60.44	74.04	83.96	93.30	103.30
追加水平距離	m	0.00	9.30	21.04	35.04	45.30	60.44	74.04	83.96	93.30	103.30
垂直距離	m	0.00	-0.31	8.87	14.04	19.30	24.56	29.82	35.08	40.34	45.60
追加垂直距離	m	395.04	395.14	403.63	410.04	414.34	417.84	420.34	441.04	454.34	462.34
床勾配	%		15.00%	70.00%		46.43%		61.56%		40.70%	57.63%
構造物高	m										
床場深	m										
計面高	m					417.34					

工事名	R2那林 復田治山 那賀町掛盤 湧開工事		
路線名等	掛盤地区		
工事箇所	那賀郡那賀町掛盤		
図面名	縦断図		
縮尺	1/200	図面番号	2 / 8
会社名			
事業者名	徳島県南部総合県民局 農林水産部(那賀)		



集水面積	5.3 ha
流出係数	0.55

工事名	R2那林 復旧山 那賀町掛盤 活門工事		
路線名等	掛盤地区		
工事箇所	那賀郡那賀町掛盤		
図面名	谷止工構造図		
縮尺	1/200	図面番号	3 / 8
会社名			
事業者名	徳島県南部総合県民局 農林水産部(那賀)		

型枠・体積計算書

型枠計算			体積計算		
区分	計算式	面積	区分	計算式	体積
A+A'	16.00+9.50/2×0.50+(3.50+7.13)/2×0.50	6.53	A+A'	6.53×1.50	9.80
B+B'	19.50+9.00/2×1.00+(7.13+6.90)/2×1.00	16.27	B+B'	16.27×1.50	24.41
C	(19.50+11.70)/2×3.40	47.40	C	3.00×6×(7×19.40+11.70)×1.50+(19.40+11.70)×2.75	37.34
D	(11.70+7.90)/2×3.40	35.55	D	3.00×6×(7×11.70+7.90)×1.50+(11.70+7.90)×3.00	74.75
小計		98.25	小計		194.30
未割除存型枠					
土留欄(本体)	(47.40+28.05)×1.00	75.45			
型枠					
土留欄(端部)	6.52×16.27	22.80			
土留欄	16.33+16.27+(47.40+28.05)×1.00	99.76			
小計		122.56	未抜孔	2.50×0.156×0.156×3.14×2=0.38	
柱本体	1.00×1.50×1.13×2	3.35	柱本体	2.08×0.156×0.156×3.14×0.16	-0.51
合計		125.91	合計		193.76
掘山戻埋	98.25/1.80	54.58			
区分	計算式				数量
床抜孔	φ=900 mm	1=2.50 x 2箇所			5.00 m
	φ=300 mm	1=2.08 x 1箇所			2.08 m
水平鋼目	鉄筋φ22 mm	159.55/75.45=2.11 75.45/1.5=50.30 2.11×50.30+0.8=84.91 84.91×11/70.00=93.95×2.403×3.04		679.375kg	93.00 本
縦筋工	3x2リート	2.92×2.38			5.30 m ³
	型枠	10.18×8.26			18.44 m ²
	裏石積	10.18×8.26			18.44 m ²
2=1/2=1					

掘削計算書

土留掘削 盛置土								岩盤掘削 軟弱1B									
区分	下幅	上幅	平均	高さ	面積	平均	延長	体積	区分	下幅	上幅	平均	高さ	面積	平均	延長	体積
ア									ア								
イ	2.10	2.90	2.50	0.80	2.00	1.60	2.10	2.10	イ								
ロ	2.10	3.40	2.75	1.30	3.52	2.72	0.80	2.23	ロ								
ハ	2.10	3.90	3.00	1.80	5.40	4.18	1.50	6.24	ハ								
ニ	2.10	4.90	3.50	2.50	9.80	7.60	1.50	11.40	ニ								
ホ	2.57	5.17	3.87	2.60	10.06	9.93	2.50	24.83	ホ								
ヘ	2.85	5.45	4.15	2.60	10.79	10.43	1.50	15.65	ヘ								
セ	3.32	6.32	4.82	3.00	14.46	12.63	2.20	27.79	セ								
ゼ	3.60	7.20	5.40	3.60	19.44	16.92	1.30	22.04	ゼ								
チ	3.60	6.40	5.00	2.80	14.00	12.72	0.70	11.70	チ	3.60	3.60	3.60	0.50	1.80	0.90	0.70	0.63
リ	3.60	5.30	4.45	1.70	7.57	10.78	1.30	14.03	リ	3.60	3.60	3.60	1.30	4.68	3.24	1.30	4.21
ニ	3.60	4.70	4.15	1.10	4.57	6.07	1.00	6.07	シ	3.60	3.60	3.60	2.00	7.20	5.94	1.00	5.94
ホ									ス	3.60	3.60	3.60	2.80	10.08	8.64	1.20	10.37
セ									シ	3.60	3.60	3.60	4.60	16.56	13.32	2.80	37.30
ゼ									ソ	2.85	2.85	2.85	2.40	6.81	11.70	1.20	14.04
チ									タ	2.49	2.49	2.49	2.30	6.19	6.52	0.90	5.87
リ									ト	2.49	2.49	2.49	2.10	5.21	5.71	1.10	5.28
ニ	2.35	3.25	2.80	0.90	2.52	1.26	0.80	1.01	チ	2.35	2.35	2.35	1.70	4.00	4.62	0.80	3.70
ホ	2.24	3.14	2.69	0.90	2.42	1.21	0.60	1.48	テ	2.24	2.24	2.24	1.50	3.36	3.68	0.60	2.21
セ	2.10	3.10	2.60	1.00	2.60	2.51	0.80	2.01	ト	2.10	2.10	2.10	1.30	2.52	2.94	0.80	2.35
ゼ	2.10	3.30	2.70	1.20	3.24	2.92	1.10	3.21	ナ								
合計								156.66	合計								94.99

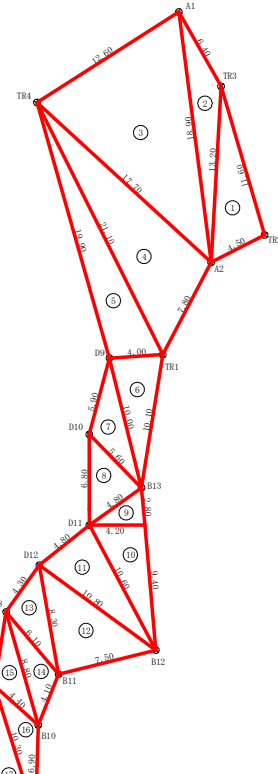
掘削面仕上げ計算書

No.	計算式	盛置土	軟弱1B
1	1.50×2.12	3.18	
2	(1.50+2.25)×5.00/2	9.38	
3	(2.25+3.00)×4.61/2	12.10	
4	3.00×7.00	21.00	
5	(3.00+2.25)×2.23/2	8.48	
6	(2.25+1.50)×5.16/2	9.66	
7	1.50×1.88	2.79	
合計		74.66	41.95

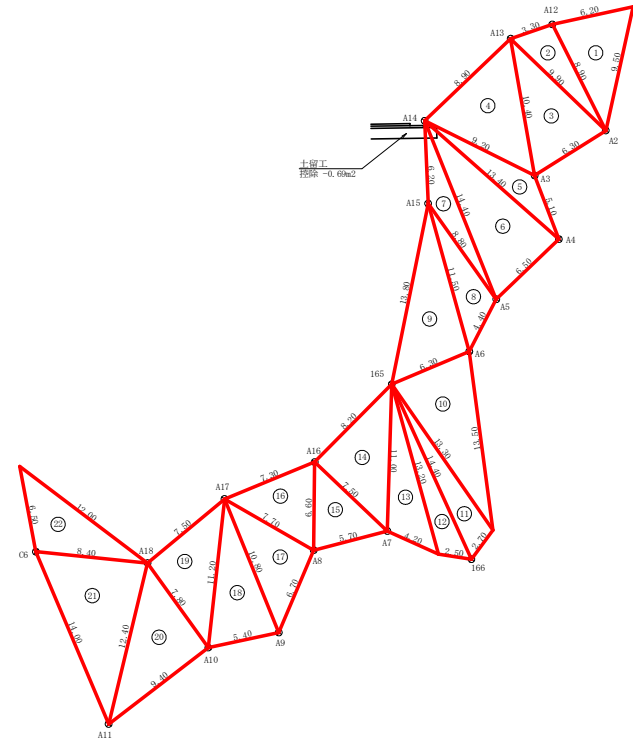
工事名	R2那珂 復旧治山 那賀町掛盤 湧開工事		
路線名等	掛盤地区		
工事箇所	那賀郡那賀町掛盤		
図面名	谷止工構造図 数量表		
縮尺	図面番号	4 / 8	
会社名			
事業者名	徳島県南部総合県民局 農林水産部(那賀)		

山腹工展開図2

区分	a	b	c	面積
1	4.50	11.60	13.20	25.64
2	13.20	6.40	18.90	22.89
3	18.90	12.60	17.70	107.73
4	17.70	7.80	21.10	66.70
5	21.10	19.30	4.00	38.92
小計				261.90

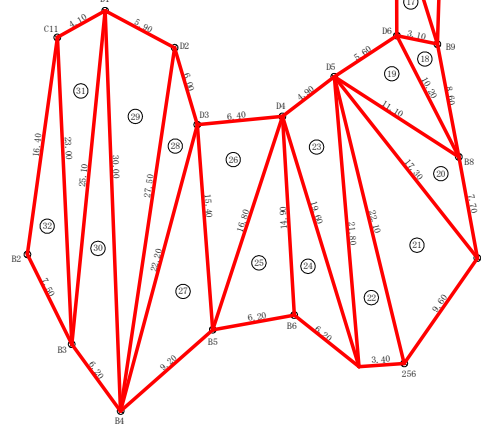


山腹工展開図1



区分	a	b	c	面積
1	9.50	6.20	8.90	26.73
2	8.90	3.30	9.90	14.35
3	9.90	6.30	10.40	39.39
4	10.40	8.90	9.20	38.50
5	9.20	5.10	13.40	15.93
6	13.40	6.50	14.40	43.40
7	14.40	6.20	8.80	14.87
8	8.80	4.40	11.50	17.21
9	11.50	13.80	6.30	35.35
10	6.30	13.50	13.30	41.01
11	13.30	2.70	14.40	16.90
12	14.40	3.50	13.20	15.07
13	13.20	4.20	11.00	21.32
14	11.00	8.20	7.50	30.74
15	7.50	5.70	6.60	18.15
16	6.60	7.20	7.70	22.13
17	7.70	6.70	10.80	25.61
18	10.80	5.40	11.20	28.71
19	11.20	7.50	7.80	29.18
20	7.80	9.40	12.40	36.64
21	12.40	14.00	8.40	51.06
22	8.40	12.00	6.50	26.13
小計	600.77	-69	600.08	600.77

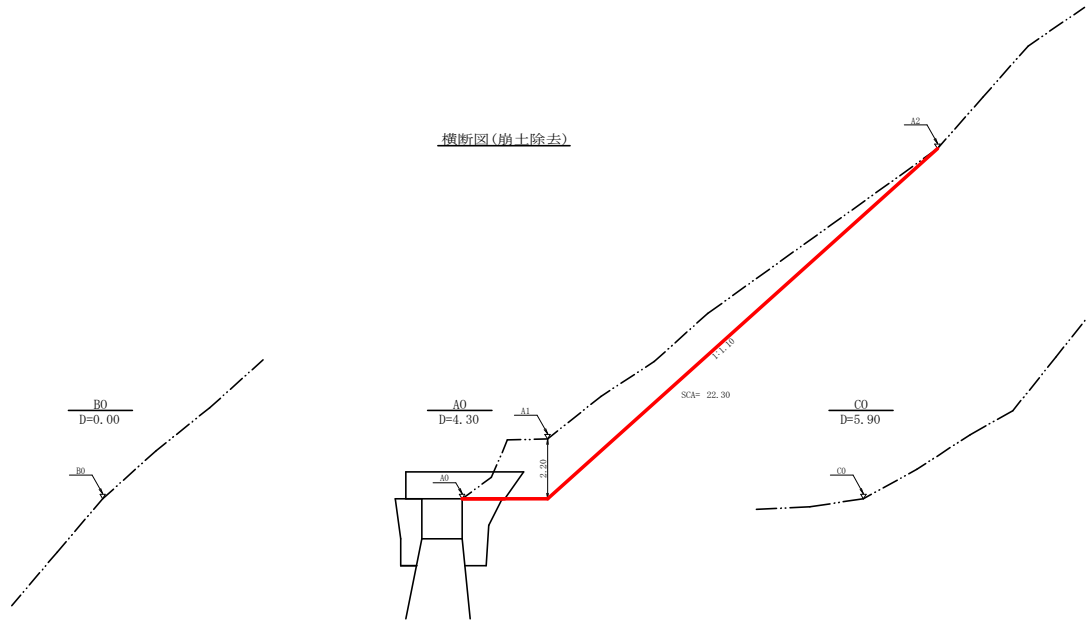
区分	a	b	c	面積
6	4.00	10.10	10.00	19.69
7	10.00	5.90	5.60	14.10
8	5.60	6.30	4.80	13.23
9	4.80	2.30	4.20	5.82
10	4.20	9.40	10.60	19.63
11	10.60	4.80	10.80	25.00
12	10.80	7.50	8.30	31.03
13	8.30	4.30	6.10	12.69
14	6.10	4.10	8.80	11.03
15	8.80	5.50	4.40	10.32
16	4.40	6.90	10.30	11.61
17	10.30	9.20	3.10	13.93
18	3.10	8.60	10.20	12.31
19	10.20	5.60	11.10	28.40
20	11.10	7.70	17.30	31.21
21	17.30	9.60	22.10	79.42
22	22.10	3.40	21.80	27.63
23	21.80	4.90	19.60	45.00
24	19.60	6.20	14.90	34.31
25	14.90	6.20	16.80	45.87
26	16.80	6.40	15.40	49.27
27	15.40	9.20	22.20	56.43
28	22.20	6.00	27.50	34.42
29	27.50	5.90	30.00	76.42
30	30.00	6.20	25.10	51.99
31	25.10	4.10	23.00	42.19
32	23.00	7.50	16.40	34.43
小計				817.44



植生マット工
1709.44m²

工事名	R2那林 復旧山 那賀町掛盤 浜間工事		
路線名等	掛盤地区		
工事箇所	那賀郡那賀町掛盤		
図面名	展開図(法面保護工)		
縮尺	1/200	図面番号	6 / 8
会社名			
事業者名	徳島県南部総合県民局 農林水産部(那賀)		

横断面图(抛土除去)



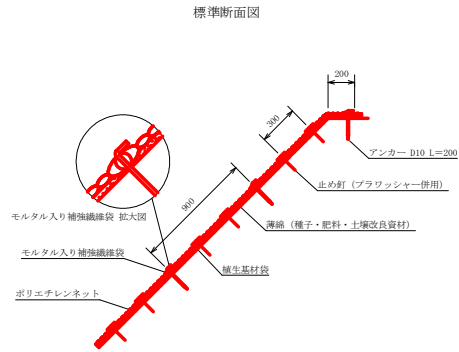
土工数量計算書

測点	距離	抛土除去		
		断面積	平均断面積	体積
B0	0.0	0.00		
A0	4.3	22.30	11.15	47.95
C0	5.9	0.00	11.15	65.79
合計				113.74

工事名	R2那林 復旧治山 那賀町掛盤 浜間工事		
路線名等	掛盤地区		
工事箇所	那賀郡那賀町掛盤		
図面名	横断面図		
縮尺	1/100	図面番号	7 / 8
会社名			
事業者名	徳島県南部総合県民局 農林水産部<那賀>		

緑化基礎工付植生基材マット工標準施工図

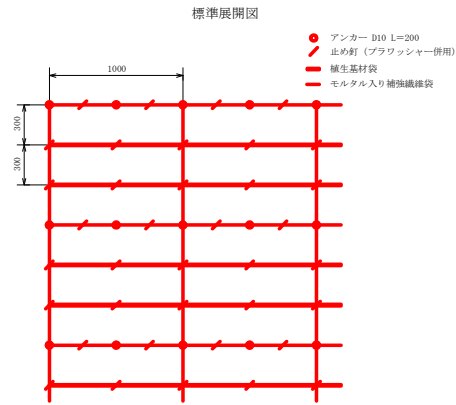
1447.54m²



キョウジンガー標準規格 (単位: mm)

幅	長さ	袋間隔 (※)	ネット			
			素材	形状	目合	色
1,000	6,000	300	ポリエチレン	二重編みネット	12×20	ブラック

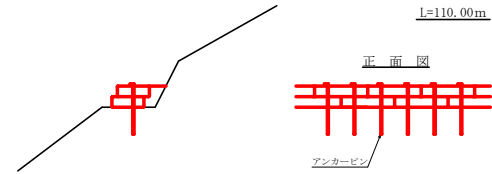
※袋はモルタル入り補強繊維袋1本、植生基材袋2本の順に配置 (モルタル入り補強繊維袋の間隔は900mm)



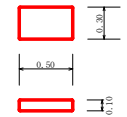
材料表 (100m²当り)

品名	形状	単位	数量	備考
キョウジンガー	1,000×6,000 モルタル入り補強繊維袋付	m ²	120	割増率 20% ブラワッシャーを含まない
アンカー	D10 L=200	本	252	
止め釘	L=150 (ブラワッシャー併用)	本	702	

土のう筋工 定規図 S=1/25



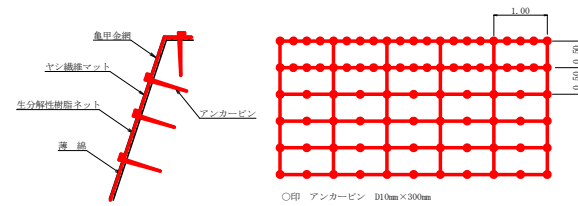
土のう仕上げ



名称	形状・寸法	単位	数量	備考
植生土のう	仕上げ寸法 0.50×0.30×0.10	袋	40.0	
止め釘	柄種D=10mm L=0.45m	本	40.0	1袋当り2本使用

伏工 (植生マット) 定規図 S=1/50

261.90m²



アンカーピンの仕様については現場条件等を考慮し、監督員との協議により適宜変更すること。

伏工 (植生マット) 材料表 100m²当り

名称	規格	数量	単位
植生マット (ヤシ繊維ネット付)	1 m×10m、亀甲金網付	120	m ²
アンカーピン	D10mm L=300mm	501	本

工事名	R2那排 後田治山 那賀町掛盤 浜間工事		
路線名等	掛盤地区		
工事箇所	那賀郡那賀町掛盤		
図面名	定規図		
縮尺	図示	図面番号	8 / 8
会社名			
事業者名	徳島県南部総合果民局 農林水産部(那賀)		